

DE

KATALOG 26/27

 **Riwega**[®] | **silenzio**

Schalldämmung für Gebäude

Kennen sie unsere abteilungen?



Schalldämmung für Gebäude

- Trittschall
- Luftschall
- Schwingungsdämpfend
- Schallschutz für Installationen
- Widerhall



Wärmedämmstoffe und Verputzsysteme

- Holzfaser
- Steinwolle
- Verarbeitungs- und Befestigungssysteme
- Putzgewebe und Zubehör für ETICS- WDVS
- Armierung, Grundierung und Putze
- Lösungen für den Innenausbau



Wodurch unterscheiden wir uns?

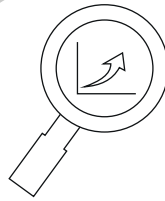
VORTEILE IM ÜBERBLICK



ZERTIFIKATE UND GARANTIE

Wir verfügen über eine breite Palette von zertifizierten Produkten.

Ob es sich um die gesamte Gebäudehülle, die Akustik im Haus oder um technische Lösungen für die Wärmedämmung handelt, bei Riwega therm finden Sie eine Reihe von geprüften und garantierten Produkten, die den aktuellsten Normen entsprechen.



FORSCHUNG UND ENTWICKLUNG

Es ist unser größtes Bemühen, alle Problematiken am Bau bis ins kleinste Detail zu lösen.

Wir fördern den Markt mit konstanten Innovationen, durch eine langjährige Suche nach den perfekten Materialien, die immer bessere Ergebnisse liefern. Wir geben uns nie mit unserer Produktpalette zufrieden, sondern streben ständig nach neuer Perfektion.



AUSZEICHNUNG UND QUALITÄT

Ein mit Riwega therm Produkten gedämmtes Haus ist jederzeit positiv spürbar.

Ein nach der Riwega therm-Philosophie gebautes Haus ist leicht erkennbar, sowohl im Sommer als auch im Winter. Sobald Sie in ein solches Haus eintreten, lassen Sie das Chaos der unregelmäßigen Außentemperaturen hinter sich und genießen ein entspanntes Zuhause, in einem natürlich geregelten Raumklima.



UMWELTSCHUTZ

Mit uns behalten Sie Ihre Wärme für sich, ohne den Planeten zu erwärmen.

Der Planet braucht unsere Wärme nicht.
Ein gut gedämmtes Haus benötigt wenig Energie fürs Abkühlen oder fürs Aufheizen, zum Vorteil unseres Geldbeutels und zum Schutz der Umwelt.



TECHNISCHE BERATUNG

Wir stehen von der Materialauswahl bis zur Wartung immer an Ihrer Seite.

Das dichte Vertriebsnetz von technischen Beratern hilft uns, lokal zu agieren. Indem Sie sich für uns entscheiden, liefern wir Ihnen ein effizientes Gesamtpaket, von der Auswahl der verschiedenen Materialien bis hin zur Verlegung; und für deren Instandhaltung.



ZUM NACHDENKEN UND ZUM HANDELN ANREGEN

Theorie und Praxis gehen Hand in Hand.

Jedes Jahr verstärken wir unser Engagement, sowohl für die theoretische als auch für die praktische Aus- und Fortbildung. Auf diese Weise schaffen wir ein effizientes Gleichgewicht zwischen Wissen und Schnelligkeit. Diese Effizienz wird von vielen Fachleuten des Sektors geschätzt.

Inhaltsverzeichnis

R1 Schalldämmung für Gebäude

Trittschall	01 SONORA PRO.....	S.	7	Schwingungsdämpfend	24 PHONESTRIP.....	S.	33	
	02 SONORA TN.....	S.	8		25 VIBRADYN & VIBRAFOAM.....	S.	34	
	03 SONORA MATT 3000.....	S.	9		26 SONORA RUBBER PANEL.....	S.	35	
	04 SONORA STRONG.....	S.	10		27 VIBRA PAD.....	S.	36	
	05 SONORA BIT.....	S.	11		28 DAMPING.....	S.	37	
	06 SONORA PE.....	S.	12		29 Silenz TAGLIAMURO LATER.....	S.	38	
	07 SONORA RUBBER.....	S.	13		30 Silenz TAGLIAMURO GIPS.....	S.	39	
	08 SONORA TOP FLOOR.....	S.	14		Schallschutz für Installationen	31 PASTIX.....	S.	41
	09 STEPSOUND ZERO.....	S.	15			32 CLA MICROGUM SLIK.....	S.	42
	10 UHB PROFESSIONAL.....	S.	16			33 CLA MICROLEAD.....	S.	43
	11 UHB METAL.....	S.	17		Widerhall	34 ABSORBER EASY.....	S.	45
	12 UHB FOIL.....	S.	18			35 ABSORBER PRO.....	S.	46
	13 SONORA BAND.....	S.	19			36 ABSORBER INSIDE.....	S.	47
	14 SONORA BAND RADIANTE.....	S.	20			37 ABSORBER WP.....	S.	48
	15 SONORA TAPE.....	S.	21					
Luftschall	16 PHONESTAR.....	S.	24					
	17 PHONESTAR FINISH.....	S.	25					
	18 Silenz PUR-MIX.....	S.	26					
	19 Silenz GIPSOGOMMA.....	S.	27					
	20 Silenz GIPS PLUS.....	S.	28					
	21 Silenz GIPS.....	S.	29					
	22 Silenz T-SOUND EVO.....	S.	30					
	23 Silenz WOOD.....	S.	31					

Symbolerklärung



Dach Außen



Unter dem Estrich



Bodenbelag-Unterlage



Zwischenwand/Zwischendecke



Verlegung über Heizung



Anliegende Verlegung



Verlegung in Zwischenräumen



Anlagen/Hohlräume



Direkt auf Boden aufgeklebt



Hochdiffusionsoffen



Dampfsperre



Wasserdicht



Wind-/Luftdicht



Nageldicht



Schwingungs-dämpfend



Schalldämpfend



Schallabsorbierend



Schallabweisend



Verringerung von Trommelschall



Abnutzungs-resistent



Mechanisch-resistent



Feuer-beständig



Sehr leicht



Schnelle Verlegung



Zweiseitigklebende Oberfläche



Selbstklebend



Selbstklebender Überlappungsstreifen



Hitze-reflektierend



Abschneidbar



Verschiedene Abmessungen



Kleines Format



Renovierungen geringer Dicke



Verbindung aus Recyclingmaterial



Verputzbare Oberfläche



Entspricht CAM

Trittschall

R1

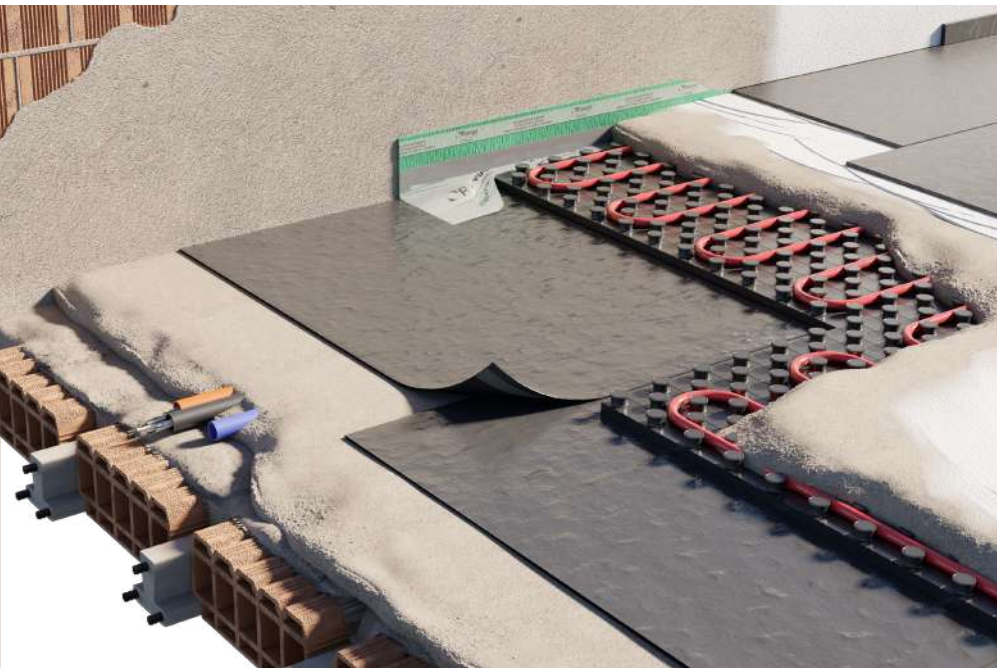
Trittschallgeräusche sind auf die Vibration zurückzuführen, die durch den Aufprall zwischen zwei Objekten erzeugt wird und sich dann strukturell im Gebäude ausbreitet. In der Welt des Bauwesens betrifft dieses Phänomen die Zwischengeschosse und die Hauptursache ist Gehen oder Trittschall. Um ihre Ausbreitung zu verhindern, ist es notwendig, die Vibrationen innerhalb des Raums selbst einzuschränken und im Deckensystem eine „elastische Einschließungsschicht“ zu schaffen, die den zu betretenden Teil (Boden+Estrich) vom strukturellen/anlagentechnischen Teil in direktem Kontakt mit dem Text der tragenden Strukturen des Gebäudes (Boden+Estrich) trennt. Es handelt sich um ein echtes „Schwingungsdämpfungsbecken“, das aus einem Trittschutzmantel und einem Randstreifen besteht. Insbesondere muss die Trittschalldämmung für dauerhafte Leistung elastisch, aber wenig nachgiebig sein und auf der Grundlage der Belastung ausgewählt werden, die dann auf den oberen Teil aufgebracht wird.



SONORA PRO

01

R1

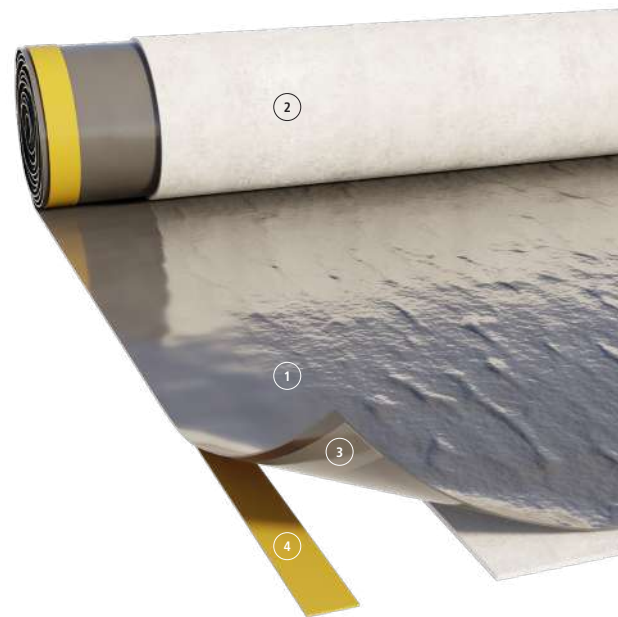
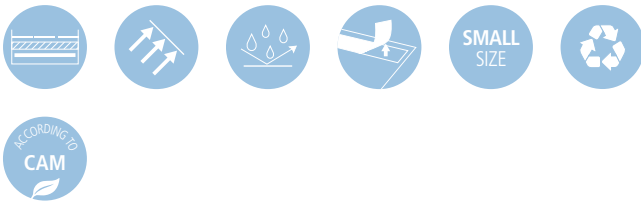


VORTEILE IM ÜBERBLICK:

Trittschalldämmmatte der neuesten Generation

- Wärme reflektierende Dampfsperre, für den Einsatz unter Heizestrichen
- Robust und praktisch: kein Absetzen, geringe Maße und einfaches Schneiden
- Hervorragende akustische Leistung im verbauten Zustand
- Recyceltes Material und wieder recyclebar

Eigenschaften:



Zusammensetzung:

- Reflektierende aluminisierte Dampfsperre PE-Folie ①
- Koaguliertes Polyester-Kunstfaser Vliesstoff ②
- Selbstklebender Überlappungsstreifen ③
- Liner ④

Technisches Datenblatt

Erwartete Trittschalldämmung		$\Delta L_{n,w} = 38 \text{ dB}$
Trittschalldämmung		$\Delta L_{n,w} = 36 \text{ dB}$
Scheinbare dynamische Steifigkeit		$s'_{\tau} = 21 \text{ MN/m}^2$
Dynamische Steifigkeit		$s' = 37 \text{ MN/m}^2$
Optimale Systemlastbedingungen		120 kg/m²
Komprimierbarkeitsklasse		CP1
Wärmeleitfähigkeit		$\lambda = 0,055 \text{ W/mK}$
Sd-Wert		40 m
Flächengewicht		1 kg/m²

Artikel und Abmessungen

Artikel	Dicke (mm)	Breite (m)	Länge (m)	Palette (m ²)
40000001	6,5	1	10	200

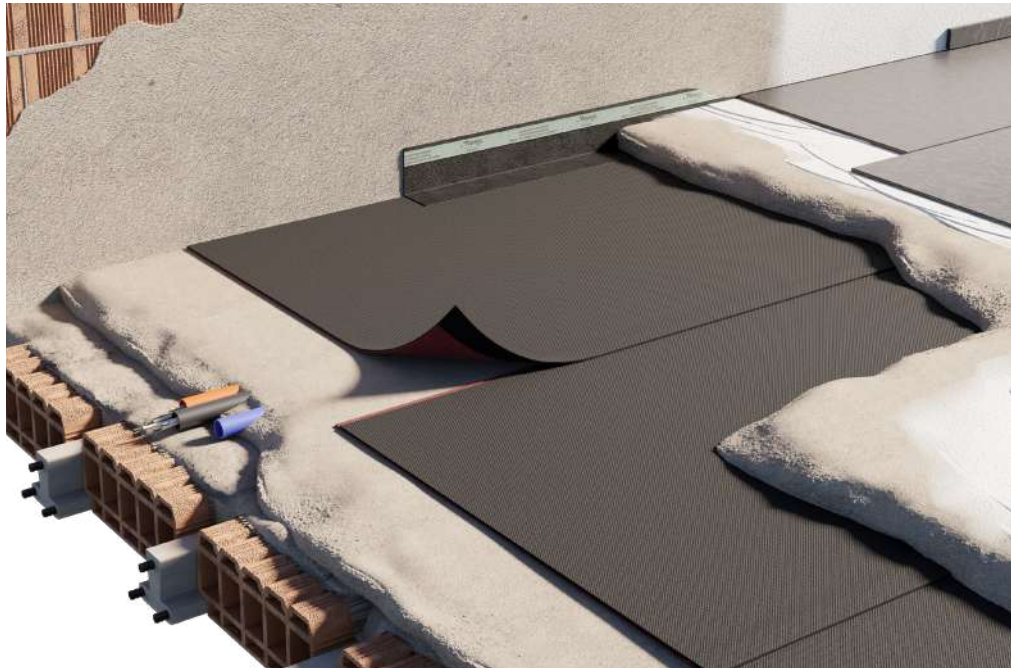
SONORA TN

02
R1

VORTEILE IM ÜBERBLICK:

Reduzierung von Trittschall- und Luftschall in einem Produkt

- Wasserdichte und reißfeste Dampfsperre
- Robust und praktisch: kein Absetzen, geringe Maße und einfaches Schneiden
- Schalldämmung: ideal für leichte Holz- oder Elementdecken
- Hervorragende akustische Leistung im verbauten Zustand



Eigenschaften:



Zusammensetzung:

- ① Polymerbitumenbahn mit hoher Rohdichte
- ② Geschlossenzelliger PE- Schaum mit verbesserter Elastizität
- ③ Selbstklebender Überlappungsstreifen
- ④ Liner

Artikel und Abmessungen

Artikel	Dicke (mm)	Breite (m)	Länge (m)	Palette (m ²)
4000042	6,5	1,08	6	129,6

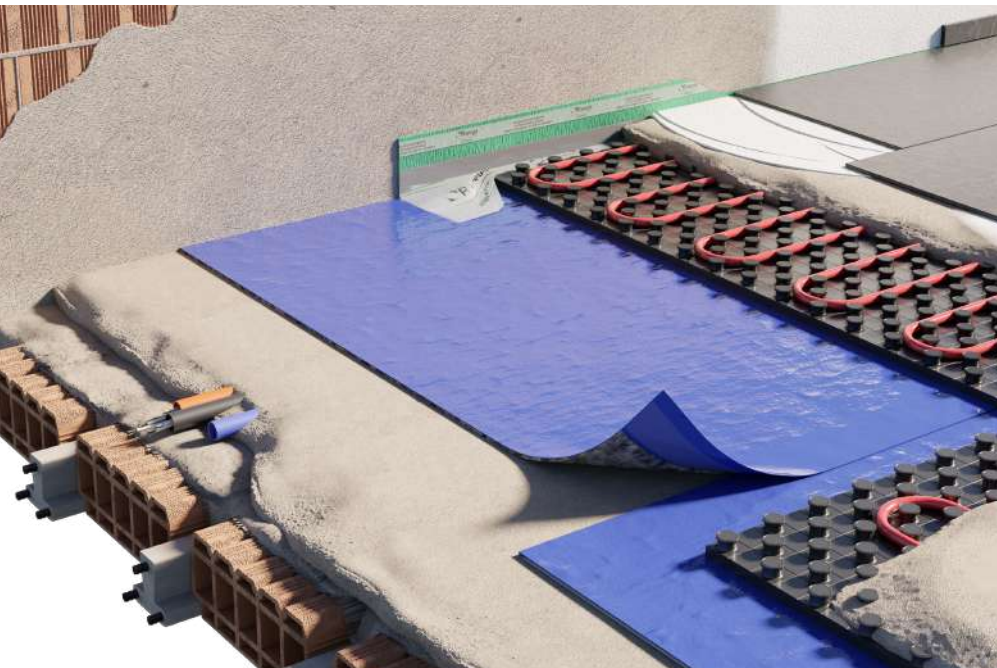
Technisches Datenblatt

Schalldämmung		Rw= 22 dB
Erwartete Trittschalldämmung		ΔLn,w= 38 dB
Trittschalldämmung		ΔLn,w= 35 dB
Dynamische Steifheit		s' = 34 MN/m³
Optimale Systemlastbedingungen		120 kg/m²
Komprimierbarkeitsklasse		CP1
Wärmeleitfähigkeit		λ = 0,042 W/mK
Sd-Wert		20 m
Flächengewicht		2,3 kg/m²

SONORA MATT 3000

03

R1

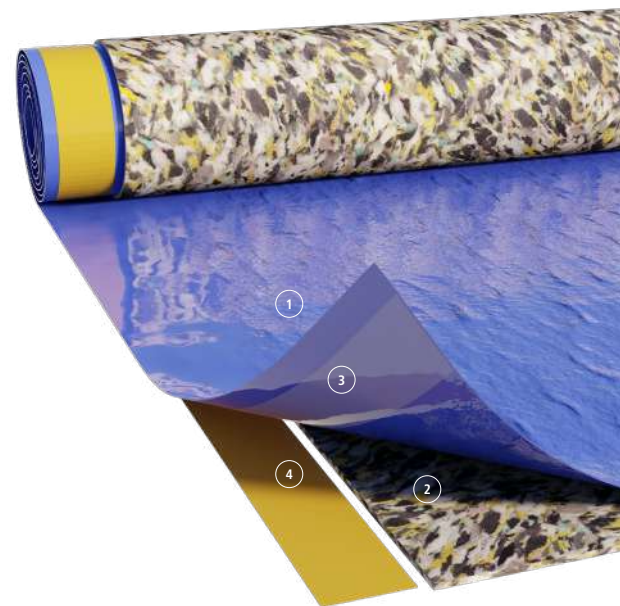
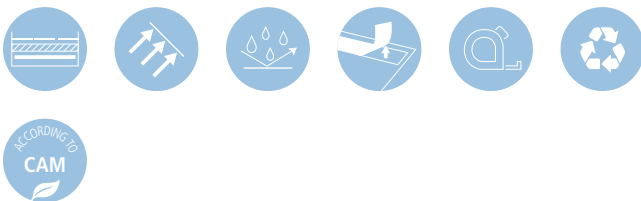


VORTEILE IM ÜBERBLICK:

Die umweltschonende Alternative zu Produkten aus Polyethylen

- Wasserdichte Dampfsperre, ideal für die Verlegung unter fließenden/ selbstnivellierenden Estrichen
- Polyurethan-Flocken mit hoher Dichte aus Öko-Recycling
- Erhältlich in 2 Stärken, verrottungsbeständig, nicht reizend
- Wärmedämmend, aufgrund der Wärmeleitfähigkeit 0,035 W/mK

Eigenschaften:



Technisches Datenblatt

Erwartete Trittschalldämmung	7 mm	$\Delta L_{n,w} = 38 \text{ dB}$
	10 mm	$\Delta L_{n,w} = 40 \text{ dB}$
Trittschalldämmung	7 mm	$\Delta L_{n,w} = 30 \text{ dB}$
	10 mm	$\Delta L_{n,w} = 33 \text{ dB}$
Dynamische Steifheit	7 mm	$s' = 19,9 \text{ MN/m}^2$
	10 mm	$s' = 12,5 \text{ MN/m}^2$
Optimale Systemlastbedingungen	120 kg/m ²	
Komprimierbarkeitsklasse	CP2	
Wärmeleitfähigkeit	$\lambda = 0,035 \text{ W/mK}$	
Sd-Wert	100 m	
Flächengewicht	0,8 kg/m ²	

Zusammensetzung:

- Wasserdichte Dampfsperre aus PE mit hohem Gewicht ①
- Agglomerat aus recyceltem Polyurethan ②
- Selbstklebender Überlappungsstreifen ③
- Liner ④

Artikel und Abmessungen

Artikel	Dicke (mm)	Breite (m)	Länge (m)	Palette (m ²)
40000023	7	1,5	20	180
40000024	10	1,5	12	108

SONORA STRONG

04

R1

VORTEILE IM ÜBERBLICK:

Das Evergreen unter den Trittschall-Dämmstoffen, bestes Preis-Leistungs-Verhältnis

- CAM zertifiziert, umweltfreundlich
- Ausgestattet mit Überlappungsstreifen auf der langen Seite für einfaches Verbinden mit Klebeband
- Die Maße der Rollen begünstigen den Einsatz auf großen Baustellen
- Hervorragende Trittschalldämmwerte



Eigenschaften:



Zusammensetzung:

- ① Vollständig geschlossenzelliger, physikalisch vernetzter PE-Schaum
- ② Spezielles Nadelvlies aus PES- Fasern
- ③ Überlappungsstreifen

Artikel und Abmessungen

Artikel	Dicke (mm)	Breite (m)	Länge (m)	Rolle (m ²)
40000006	8	1,5	50	75

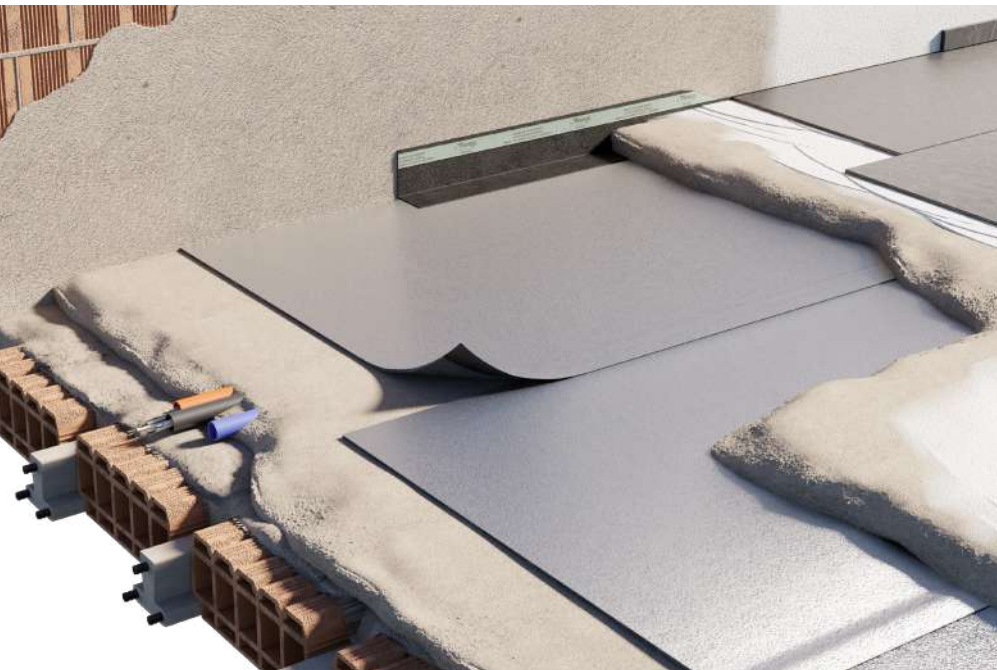
Technisches Datenblatt

Erwartete Trittschalldämmung		$\Delta L_{n,w} = 38 \text{ dB}$
Trittschalldämmung		$\Delta L_{n,w} = 34 \text{ dB}$
Scheinbare dynamische Steifigkeit		$s'_{\tau} = 10 \text{ MN/m}^3$
Dynamische Steifheit		$s' = 26 \text{ MN/m}^3$
Optimale Systemlastbedingungen		120 kg/m ²
Komprimierbarkeitsklasse		CP2
Wärmeleitfähigkeit		$\lambda = 0,034 \text{ W/mK}$
Sd-Wert		18 m
Flächengewicht		0,24 kg/m ²

SONORA BIT

05

R1

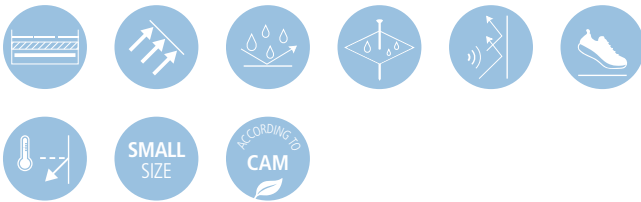


VORTEILE IM ÜBERBLICK:

Schwer und widerstandsfähig

- Wasserdichte Dampfsperre
- Reflektierend, geeignet für die Verlegung unter Fußbodenheizungen
- Schalldämmung gegen Luftschall: ideal für leichte Holz- oder Elementdecken
- Große Tritt- und Reißfestigkeit

Eigenschaften:



Zusammensetzung:

- Wärmereflektierende Polymerbitumenbahn ①
- Spezielles Nadelvlies aus PES- Fasern ②
- Selbstklebender Überlappungsstreifen ③
- Liner ④

Technisches Datenblatt

Schalldämmung		R_w = 20 dB
Erwartete Trittschalldämmung		ΔL_{n,w} = 31 dB
Trittschalldämmung		ΔL_{n,w} = 28 dB
Scheinbare dynamische Steifigkeit		s'_e = 10 MN/m³
Dynamische Steifheit		s' = 24 MN/m³
Optimale Systemlastbedingungen		120 kg/m²
Komprimierbarkeitsklasse		CP2
Wärmeleitfähigkeit		λ = 0,039 W/mK
Sd-Wert		15 m
Flächengewicht		1,9 kg/m²

Artikel und Abmessungen

Artikel	Dicke (mm)	Breite (m)	Länge (m)	Palette (m ²)
40000012	7,5	1,05	10	263

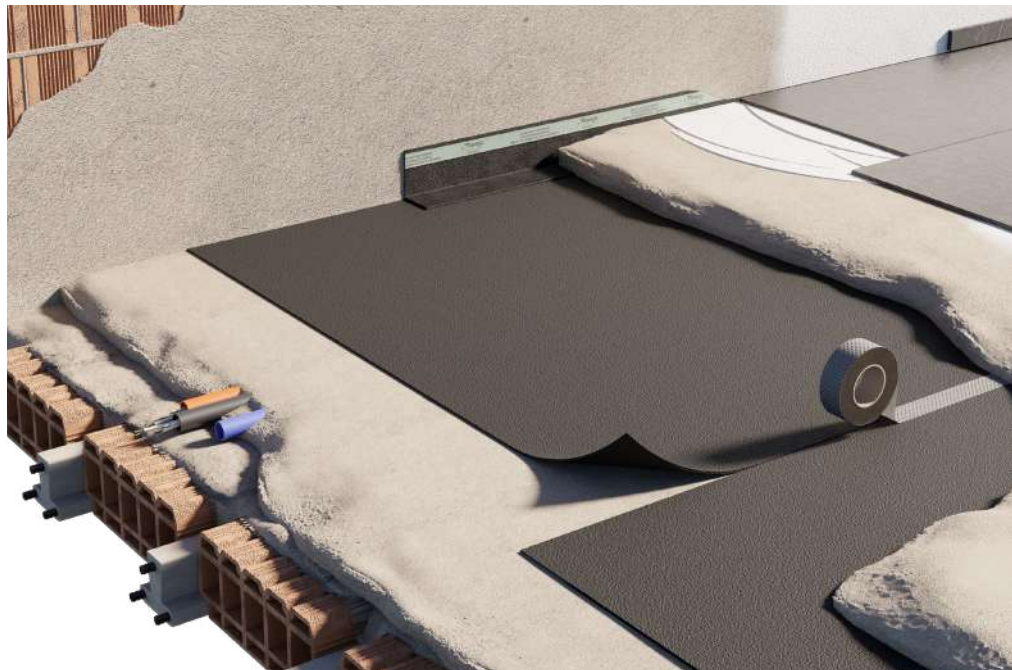
SONORA PE

06
R1

VORTEILE IM ÜBERBLICK:

Vielseitig und sparsam, ohne auf Leistung zu verzichten

- Verfügbar in 2 verschiedenen Stärken (5 und 10 mm)
- Unschlagbares Preis-Leistungs-Verhältnis
- Praktisch und leicht
- Hohe Druckfestigkeit und geringes Absetzen unter Dauerbelastung



Eigenschaften:



Zusammensetzung:

- ① Vollständig geschlossenzelliger, physikalisch vernetzter PE-Schaum

Artikel und Abmessungen

Artikel	Dicke (mm)	Breite (m)	Länge (m)	Rolle (m ²)
40000004	5	1,50	50	75
40000021	10	1,50	50	75

Technisches Datenblatt

Erwartete Trittschalldämmung	5 mm	$\Delta L_n, w = 32$ dB
	10 mm	$\Delta L_n, w = 35$ dB
Trittschalldämmung	5 mm	$\Delta L_n, w = 28$ dB
	10 mm	$\Delta L_n, w = 30$ dB
Dynamische Steifheit	5 mm	$s' = 60$ MN/m ³
	10 mm	$s' = 32$ MN/m ³
Optimale Systemlastbedingungen		120 kg/m ²
Komprimierbarkeitsklasse		CP2
Wärmeleitfähigkeit		$\lambda = 0,034$ W/mK
Sd-Wert	5 mm	18 m
	10 mm	36 m
Flächengewicht	5 mm	0,17 kg/m ²
	10 mm	0,33 kg/m ²

SONORA RUBBER

07

R1



VORTEILE IM ÜBERBLICK:

„Platzsparende“ Schwingungsdämmung für Renovierungen mit geringer Dicke

- Unter Fliesen/Holz: direkt auf den vorhandenen Keramikboden geklebt und dann mit einem neuen verklebten Bodenbelag bedeckt
- Verwendung unter schwimmenden Estrich
- Schwingungsdämpfend: die elastischen Eigenschaften von Gummi bieten hohe Trittschallminderungswerte
- Öko- recyceltes Material

Eigenschaften:



Technisches Datenblatt

Erwartete Trittschalldämmung	3 mm	$\Delta L_{n,w} = 22 \text{ dB}$
	5 mm	$\Delta L_{n,w} = 28 \text{ dB}$
Trittschalldämmung	3 mm	$\Delta L_{n,w} = 17 \text{ dB}$
	5 mm	$\Delta L_{n,w} = 25 \text{ dB}$
Dynamische Steifheit	3 mm	$s' = 88 \text{ MN/m}^2$
	5 mm	$s' = 55 \text{ MN/m}^2$
Komprimierbarkeitsklasse	CP1	
Wärmeleitfähigkeit	$\lambda = 0,120 \text{ W/mK}$	
Sd-Wert	3 mm	30 m
	5 mm	50 m
Flächengewicht	3 mm	2,16 kg/m ²
	5 mm	3,6 kg/m ²

Zusammensetzung:

Agglomerat aus vulkanisiertem Gummigranulat mit hoher Dichte ①

Artikel und Abmessungen

Artikel	Dicke (mm)	Breite (m)	Länge (m)	Palette (m ²)
40000015	3	1	15	240
40000010	5	1	10	160

SONORA TOP FLOOR

08
R1

VORTEILE IM ÜBERBLICK:

Schallschutz- und Trittschalldämmplatte für Holzböden

- 4 in 1 in einer einzigen Verlegung: verlegefertige Trittschalldämmung, Luftschalldämmung, Masse, Unterlage für den Bodenbelag
- Für Holzböden und trockene Estrichlösungen mit geringer Dicke
- Sehr hohe Schallwinnenabsorptionsleistung im Niederfrequenzbereich



Eigenschaften:



Zusammensetzung:

- ① Gipsfaserplatte
- ② Gipsfaserplatte (5 cm versetzt zur ersten Platte)
- ③ Wellpappe und komprimierter Quarzsand
- ④ Kantenversiegelungsband

Artikel und Abmessungen

Artikel	Dicke (mm)	Breite (m)	Länge (m)	Palette (Stk.)
40000022	32,5	1,2	0,8	25 Platten

Technisches Datenblatt

Schalldämmung		Rw= 41 dB
Erwartete Trittschalldämmung		$\Delta L_{n,w}$ = 40 dB
Trittschalldämmung		$\Delta L_{n,w}$ = 35 dB
Wärmeleitfähigkeit		λ = 0,240 W/mK
Sd-Wert		0,43 m
Flächengewicht		40 kg/m ²

STEPSOUND ZERO



09

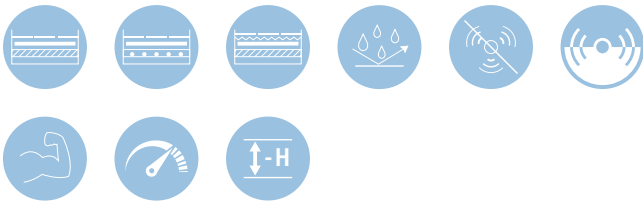
R1

VORTEILE IM ÜBERBLICK:

Schallschutz- Entkopplungspaste zur Schalldämmung von Treppen, Wandfüßen und Duschwannen

- Es war noch nie einfacher, eine Treppe Schall- zu isolieren
- Schnelle Renovierung: direkte Aufbringung auf bestehenden Bodenbelag und anschließendes Aufkleben eines neuen Bodenbelags
- Erstellung von seitlichen und oberen Trennbändern für Ziegelwände
- Trittschalldämmung unter der Duschwanne

Eigenschaften:



Zusammensetzung:

Schallschutzpaste auf der Basis von Elastomeren, Bindemitteln und Haftadditiven ^①

Technisches Datenblatt		
Empfohlene Einbaudicke		4 - 5 mm
Schalldämmung		Rw= 15 dB
Erwartete Trittschalldämmung		$\Delta L_{n,w}$ = 28 dB
Trittschalldämmung		$\Delta L_{n,w}$ = 25 dB
Dynamische Steifheit		$s' = 35 \text{ MN/m}^3$
Komprimierbarkeitsklasse		CP1
Wärmeleitfähigkeit		$\lambda = 0,120 \text{ W/mK}$
Sd-Wert		20 m
Flächengewicht		5 kg/m ²
Trocknungszeit		24 h

Artikel und Abmessungen			
Artikel	Durchschnittliche und Ergiebigkeit (kg/m ²)	Dose (kg)	Palette (Stk.)
4000050	~5	15	42

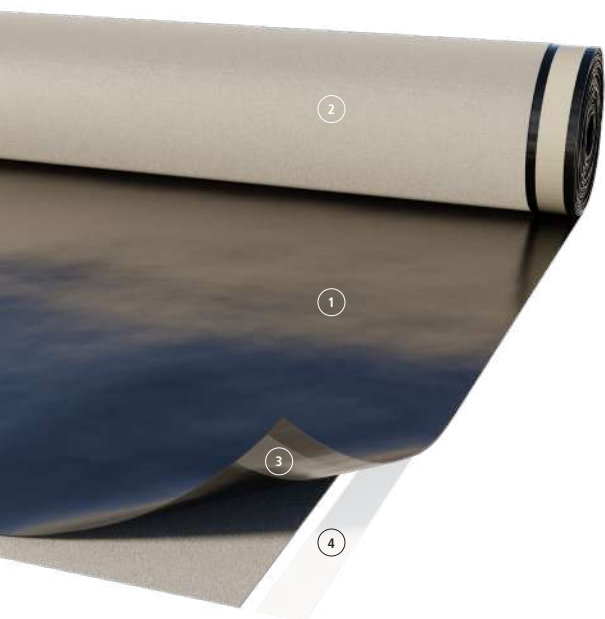
UHB PROFESSIONAL

10
R1

VORTEILE IM ÜBERBLICK:

Hochdichte Bodenbelag-Unterlage für schwimmende Parkett-/Laminat- oder LVT-Böden

- Dampfsperre: Schutz des Bodenbelags vor aufsteigender Restfeuchtigkeit im Estrich
- Kompatibel mit Fußbodenheizung
- Trittschall- Nachhallminderung um bis zu 7 %
- Die hohe Dichte ermöglicht ein perfektes und schnelles Abwickeln



Zusammensetzung:

- ① LDPE Dampfsperre
- ② PE-Schaumstoff mit hoher Dichte
- ③ Selbstklebender Überlappungsstreifen
- ④ Liner

Artikel und Abmessungen

Artikel	Dicke (mm)	Breite (m)	Länge (m)	Palette (m ²)
41000003	2	1	25	200

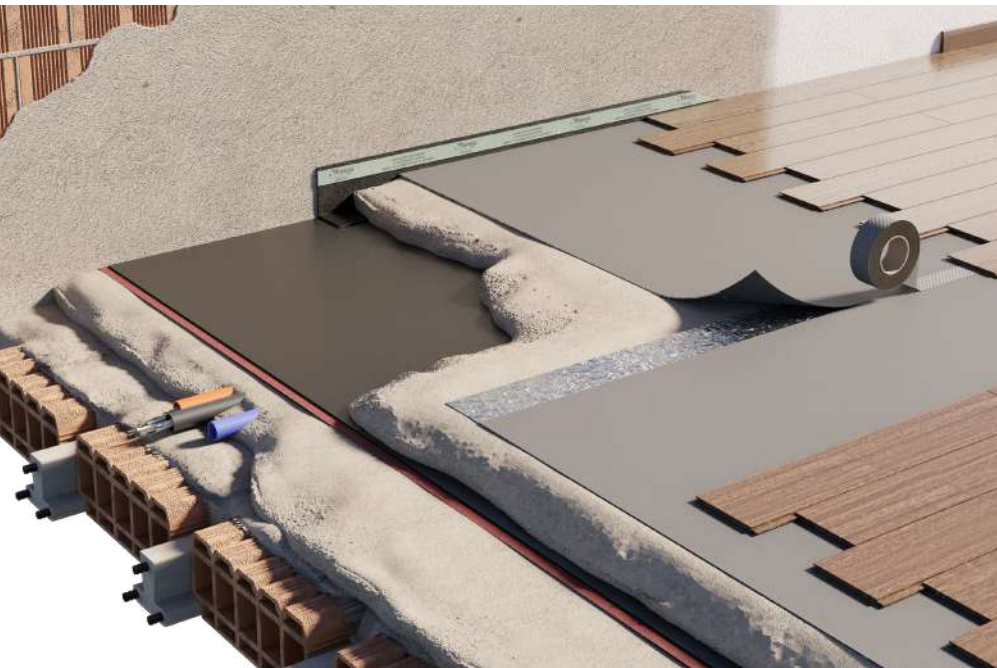
Eigenschaften:



Technisches Datenblatt

Überlappungsstreifen		6 cm (selbstklebend)
Flächengewicht		0,16 kg/m²
Dichte		80 kg/m³
Erwartete Trittschalldämmung		$\Delta L_{n,w} = 19$ dB
Reduzierung des Nachhalls auf dem Gehweg		bis zu 7 %
Druckfestigkeit bei vorübergehender Belastung		CS ≥ 10 kPa
Druckfestigkeit bei Dauerbelastung		CC ≥ 2 kPa
Thermischer Widerstand		R = $\sim 0,05$ m²K/W
Ausgleichsfähigkeit		PC $\geq 0,5$ mm
Sd-Wert		100 m

UHB METAL



11
R1

VORTEILE IM ÜBERBLICK:

Reflektierende Bodenbelag-Unterlage für schwimmende Bodenbeläge

- Wärmereflektierend speziell für beheizte Räume
- Dampfsperre: Schutz des Bodenbelags vor aufsteigender Restfeuchtigkeit im Estrich
- Kompatibel mit Fußbodenheizung

Eigenschaften:



Technisches Datenblatt		
Überlappungsstreifen		10 cm
Flächengewicht		0,04 kg/m ²
Dichte		20 kg/m ³
Erwartete Trittschalldämmung		$\Delta L_{n,w} = 19$ dB
Reduzierung des Nachhalls auf dem Gehweg		bis zu 4 %
Druckfestigkeit bei vorübergehender Belastung		CS ≥ 10 kPa
Druckfestigkeit bei Dauerbelastung		CC ≥ 2 kPa
Thermischer Widerstand		R = $\sim 0,05$ m ² K/W
Ausgleichsfähigkeit		PC $\geq 0,5$ mm
Sd-Wert		150 m

Zusammensetzung:

Reflektierende aluminisierte PET-Folie ①

PE Schaumstoff ②

Überlappungskante mit Klebeband oder mit Heißluft verschweißbar ③

Artikel und Abmessungen

Artikel	Dicke (mm)	Breite (m)	Länge (m)	Palette (m ²)
41000002	2	1	20	240

UHB FOIL

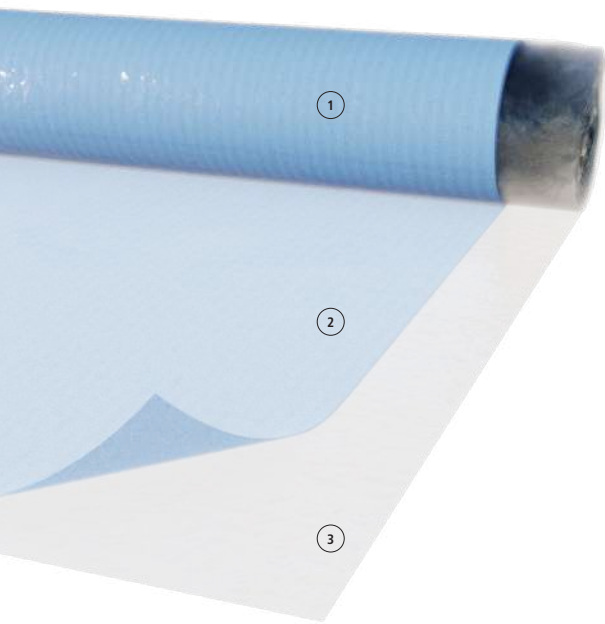
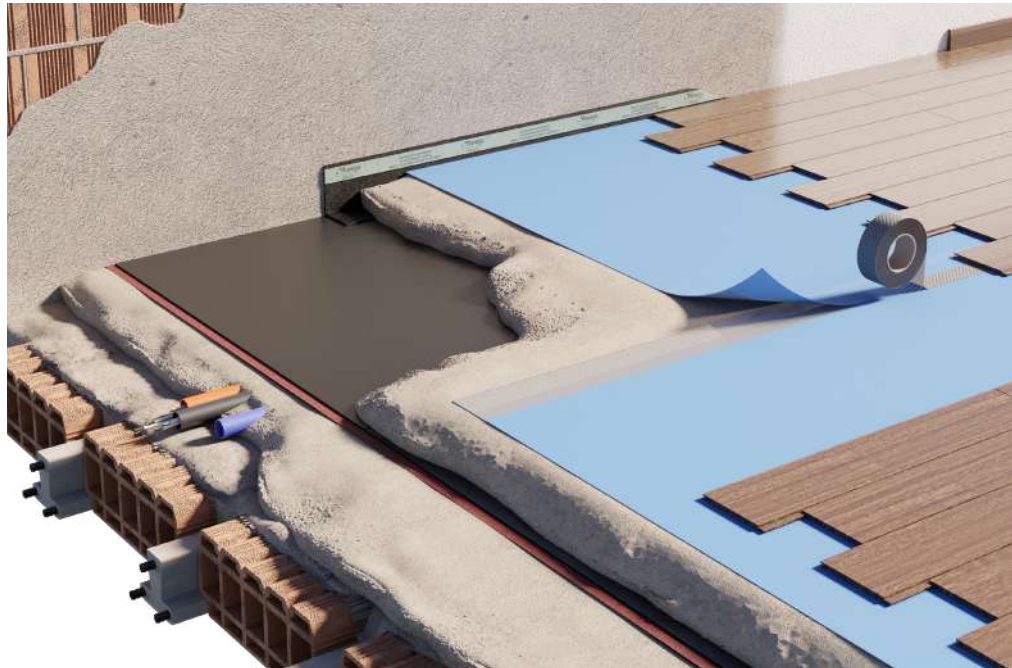
12

R1

VORTEILE IM ÜBERBLICK:

Unterlage für schwimmende Bodenbeläge

- Sehr gutes Preis-Leistung-Verhältnis
- Praktisch und leicht
- Kompatibel mit Fußbodenheizung



Zusammensetzung:

- ① Transparente HDPE-Folie
- ② PE Schaumstoff
- ③ Überlappungskante mit Klebeband oder mit Heißluft verschweißbar

Artikel und Abmessungen

Artikel	Dicke (mm)	Breite (m)	Länge (m)	Palette (m ²)
41000001	2	1,2	20	288

Eigenschaften:



Technisches Datenblatt

Überlappungsstreifen		10 cm
Flächengewicht		0,04 kg/m ²
Dichte		20 kg/m ³
Erwartete Trittschalldämmung		$\Delta L_{n,w} = 18$ dB
Reduzierung des Nachhalls auf dem Gehweg		bis zu 3 %
Druckfestigkeit bei vorübergehender Belastung		CS ≥ 10 kPa
Druckfestigkeit bei Dauerbelastung		CC ≥ 2 kPa
Thermischer Widerstand		R = $\sim 0,06$ m ² K/W
Ausgleichsfähigkeit		PC $\geq 0,5$ mm
Sd-Wert		20 m

SONORA BAND

13

R1



VORTEILE IM ÜBERBLICK:

Optimierter Randstreifen für umlaufende Entkopplung, teilweise selbstklebend

- Einsatz für Fußbodenaufbau ohne Fußbodenheizung
- Biegekante für L-förmige Anwendung um eine hermetische Verbindung zwischen Trittschalldämmung
- Klebloser Rand 5 cm um eine Beschädigung der Wände beim Entfernen des überschüssigen Teils zu vermeiden
- Band mit angebrachten Verlegehinweisen

Eigenschaften:



Zusammensetzung:

- Vollständig geschlossenzelliger, physikalisch vernetzter PE-Schaum ①
- Biegekante für L-förmige Anwendung ②
- Acrylatkleber teilsbeschichtet ③
- Liner ④

Technisches Datenblatt

Flächengewicht		0,18 kg/m ²
Dichte		30 kg/m ³
Dynamische Steifheit		s' = 60 MN/m ³
Klebstoff		Selbstklebender Acrylatkleber bis auf 5 cm zum Rand
Höhe		20 cm (15 cm + 5 cm mit Biegekante für L-förmige Anwendung)

Artikel und Abmessungen

Artikel	Dicke (mm)	Breite (mm)	Länge (m)	Palette (m)
40000101	6	150 + 50	50	200

Andere Formate, Stärken, Versionen der Verklebung: auf Anfrage

SONORA BAND RADIANTE

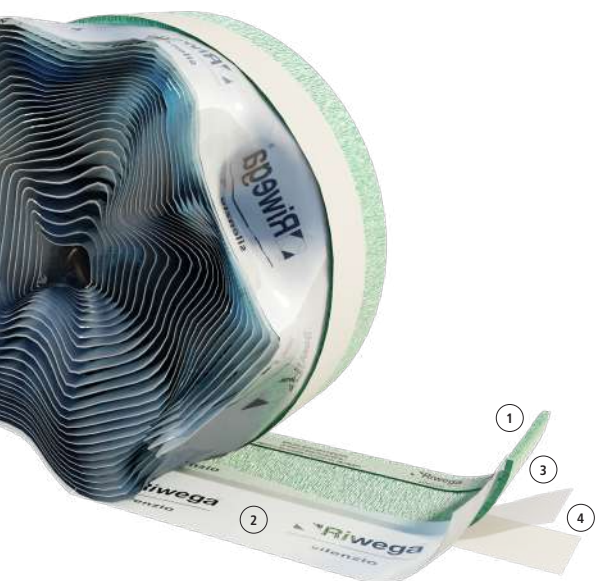
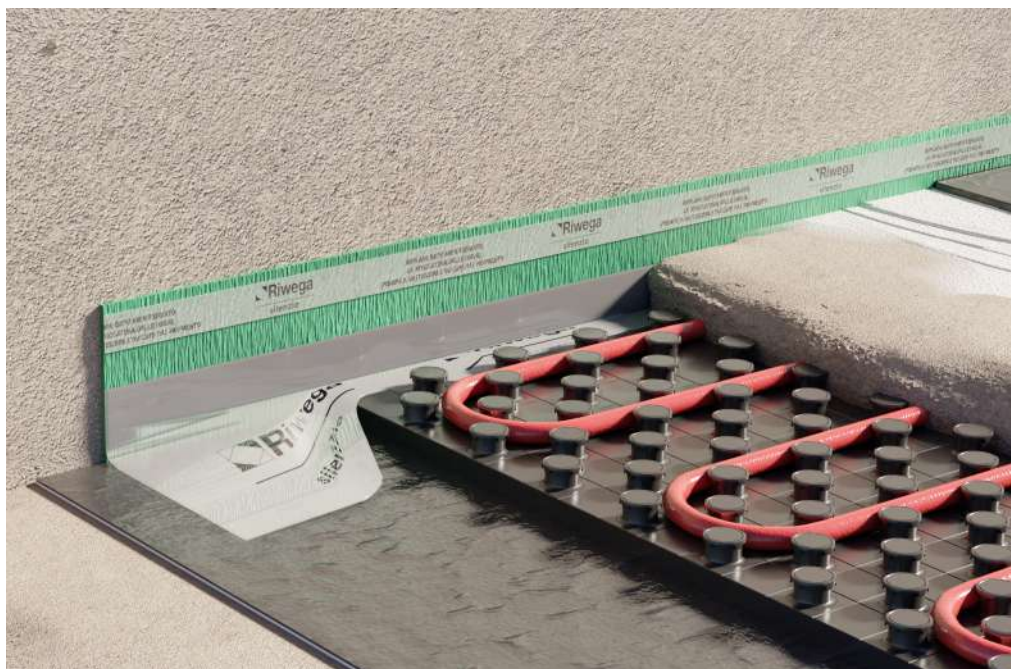
14

R1

VORTEILE IM ÜBERBLICK:

Optimierter Randstreifen für die Perimeterentkopplung bei Fußbodenheizungen

- Überstehende PE-Folie zur Abdichtung der Fuge an der Fußbodenheizungsplatte
- Die erhöhte Dicke ermöglicht die Ausdehnung der Estriche
- Mehrere praktische Sollschnittstellen, um das überflüssige Material bündig zur Fußbodenoberkante entfernen



Eigenschaften:



Zusammensetzung:

- 1 Vollständig geschlossenzelliger, physikalisch vernetzter PE-Schaum
- 2 PE-Folie
- 3 Acrylatkleber teilsbeschichtet
- 4 Liner

Artikel und Abmessungen

Artikel	Dicke (mm)	Breite (mm)	Länge (m)	Palette (m ²)
40000105	8	150 + 200	50	250

Andere Formate, Stärken, Versionen der Verklebung: auf Anfrage

Technisches Datenblatt

Flächengewicht		0,24 kg/m ²
Dichte		30 kg/m ³
Dynamische Steifheit		s' = 60 MN/m ³
Klebstoff		Selbstklebender Acrylatkleber bis auf 5 cm zum Rand
Höhe		15 cm + überstehende Folie aus Polyethylen 200 mm

SONORA TAPE

15

R1



VORTEILE IM ÜBERBLICK:

Überputzbares Acrylklebeband

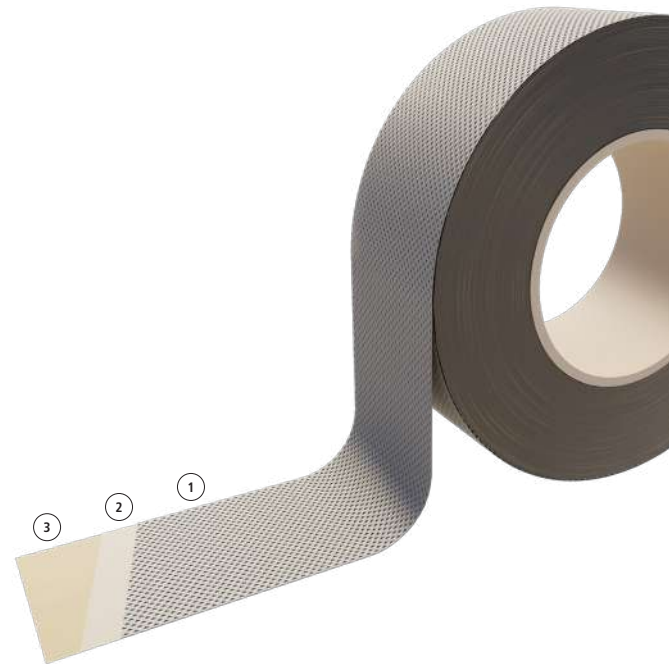
- Zur Versiegelung der Fugen zwischen Akustikplatten für Wände und Zwischendecken
- Zur Versiegelung der Fugen zwischen den Trittschalldämmungen
- Überputzbar, dank PP-Vliesoberfläche
- Leistungsstarker Acrylkleber mit sehr geringen Emissionen, geeignet für alle Oberflächen

Eigenschaften:



Technisches Datenblatt

Klebstoff		Polyacrylat
Trägersystem		PP- Vlies
Verstärkungsgewebe		NEIN
Schutzliner		JA
Lösungsmittel und Weichmacher		NEIN
Dicke	DIN EN 1942	0,55 - 0,57 mm
Sd-Wert		~8 m
Bruchkraft mit Reißdehnung	DIN EN 14410	≥50 N/25mm; 40 %
Ablösungswiderstand	DIN 4108-11	überprüft
Kondenswasserbeständigkeit		sehr hoch
Alterungsbeständigkeit		sehr hoch
Anfangshaftung (Tack)		sehr hoch
Klebekraft (afera 5001)		≥30 N/25mm
Verarbeitungstemperatur		+5°C / +30°C
Temperaturbeständigkeit		-30°C / +100°C
Lagerhaltung		trocken, geschützt vor UV-Strahlen, +18°C / +25°C
Lagerzeit		max. 24 Monate



Zusammensetzung:

- Überputzbares PP- Vlies ①
- Haftungsstarker Acrylatkleber ②
- Liner ③

Artikel und Abmessungen

Artikel	Dicke (mm)	Breite (m)	Länge (m)	Verpackung (Stk.)
40000103	0,55 - 0,57	50	25	12

Ist Dein Lokal zu laut?

Wir sind an Deiner Seite!

Mit den Produkten **ABSORBER**
by Riwega therm,
ist die Korrektur der Akustik
ein Kinderspiel.

Buch Deine kostenlose akustische Beratung!

Wir sind hier, um Deine Bedürfnisse zu befriedigen!

Zusammen mit einem Team von spezialisierten Beratern bieten wir Dir eine kostenlose und unverbindliche Beratung: Von der Bestimmung der Anzahl der schallabsorbierenden Absorber über die architektonische Gestaltung bis zur Unterstützung bei der Verlegung.



Schreib uns auf Whatsapp!
+ 39 391 147 99 21

Achtung: diese Nummer ist nur für den Empfang von Whatsapp-Nachrichten aktiviert

Erster Schritt:

Innerhalb von 24 Stunden wird unser Technischer Berater mit Dir Kontakt aufnehmen

Zweiter Schritt:

Es wird eine kostenlose Besichtigung und Maßnahmebewertung durchgeführt

Dritter Schritt:

Verlegung der Absorber und Lösung des akustischen Problems

Folg uns auf



Luftschall

Der akustische Komfort ist ein unbezahlbares Gut, und das wissen Bewohner von Mehrfamilienhäusern oder die Eigentümer von Beherbergungsbetrieben, die täglich mit Problemen im Zusammenhang mit der Ausbreitung von Lärm auf dem Luftweg konfrontiert sind. Diese Art von Geräuschen (Stimme, TV, Musik, Staubsauger usw.) betrifft vertikale und horizontale Strukturen, d. h. Trennwände und Decken. Daher sollte vor allem bei der Renovierung bestehender Gebäude auf schalldämmende Produkte mit hohen R_w -Werten zurückgegriffen werden, die als Barriere gegen den Durchgang von Lärm wirken, möglichst viele Frequenzen abdecken und maximale Wirksamkeit bei minimalem Raumverlust bieten. Wir haben daher eine Reihe von Platten entwickelt, die speziell für jede akustische Sanierungssituation entwickelt wurden: Platzmangel (direkte Verklebung „haftend“, Platzbedarf max. 2-4 cm) und Platzverfügbarkeit (Zwischenwand/Zwischendecke, Platzbedarf ab 8 cm). An der Wand oder an der Decke angebracht, ermöglichen sie die Eindämmung von Luftschall und die Wahrung der Privatsphäre.

R1



PHONESTAR

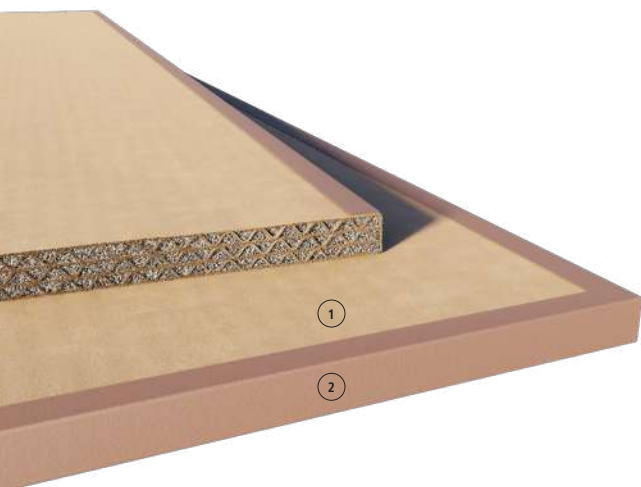
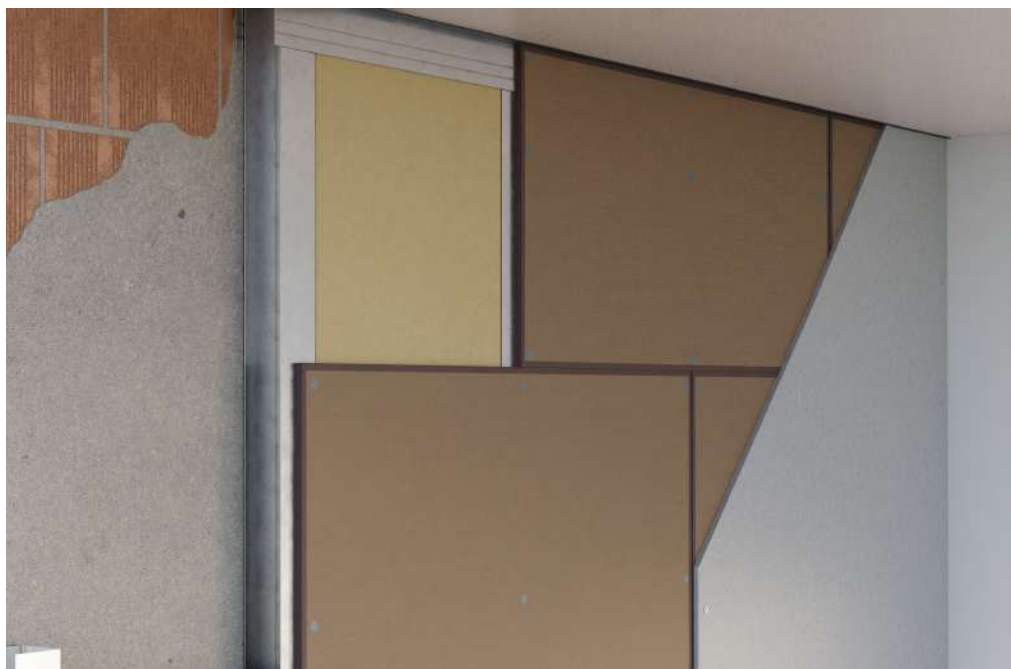
16

R1

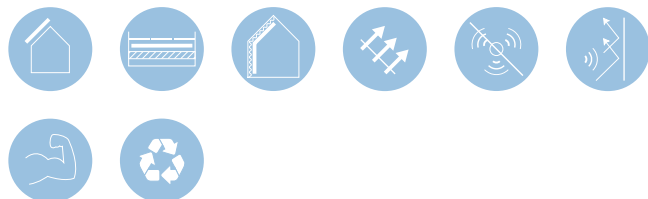
VORTEILE IM ÜBERBLICK:

Umweltfreundliche Akustikplatte der neuesten Generation: maximale Leistung

- Universell: Zwischenwände und -decken, Bodenbereich
- Akustische Leistung, die nicht mit Platten gleicher Dicke verglichen werden kann
- Optimale Schallabsorption im Niederfrequenzbereich
- Der enthaltene Sand absorbiert Vibrationen, indem er sie in Mikrovibrationen umwandelt



Eigenschaften:



Zusammensetzung:

- ① Wellpappe und komprimierter Quarzsand
- ② Kantenversiegelungs-Klebeband

Artikel und Abmessungen

Artikel	Dicke (mm)	Breite (m)	Länge (m)	Palette (m ²)
42000008	12,5	1,2	0,8	54,72
42000009	12,5	1,25	0,625	54,68

Technisches Datenblatt

Schalldämmung der Platte		Rw= 36 dB
Erwartete Schalldämmleistung des Wandsystems		Rw= 67 dB*
Trittschalldämmung		ΔLn,w= 30 dB
Brandverhalten		E
Spezifische Wärme akustisches Material		1150 J/kgK
Wärmeleitfähigkeit akustisches Material		λ= 0,170 W/mK
Sd-Wert		0,17 m
Flächengewicht		17,50 kg/m²

*Beidseitig verputzter Hohllochziegel 12 cm - Steinwolle zwischen Ständer 60 mm - PHONESTAR - Gipskartonplatte

PHONESTAR FINISH

17

R1



VORTEILE IM ÜBERBLICK:

Umweltfreundliche Akustikplatte der neuesten Generation mit verputzbarer Oberfläche

- Sichtfläche mit spezieller, verputzbarer Oberfläche
- Keine Verwendung von Gipskarton und nicht recycelbaren Materialien
- Optimale Schallabsorption im Niederfrequenzbereich
- Der enthaltene Sand absorbiert Vibrationen, indem er sie in Mikrovibrationen umwandelt

new product

Eigenschaften:



Zusammensetzung:

- Verputzbarer, weißer Träger aus Hartkarton ①
- Wellpappe und komprimierter Quarzsand ②
- Kantenversiegelungs-Klebeband ③

Technisches Datenblatt

Schalldämmung der Platte		Rw= 36 dB
Brandverhalten		E
Spezifische Wärme akustisches Material		1150 J/kgK
Wärmeleitfähigkeit akustisches Material		$\lambda= 0,170 \text{ W/mK}$
S _d -Wert		0,20 m
Flächengewicht		18,30 kg/m²

Artikel und Abmessungen

Artikel	Dicke (mm)*	Breite (m)	Länge (m)	Palette (m ²)
42000011	14,3	1,2	0,8	54,72

*enthält 1,8 mm spachtelbare Oberfläche

Silenz PUR-MIX

18

R1

VORTEILE IM ÜBERBLICK:

Akustische Sanierung mit geringer Dicke und direkt aufgeklebter Verkleidung

- Platzbedarf der verlegten Platte: 25/35 mm
- Direkte Verklebung an die zu sanierende Wand, was die Bauzeit erheblich verkürzt
- Polyurethan-Flocken mit hoher Dichte aus Öko-Recycling
- VOC-Emissionszertifikat für den Innenbereich



Zusammensetzung:

- ① Agglomerat aus recyceltem Polyurethan
- ② Gipskartonplatte

Artikel und Abmessungen

Artikel	Dicke (mm)	Breite (m)	Länge (m)	Palette (m ²)
40000214	20	1,2	2	120
40000215	30	1,2	2	96

Eigenschaften:



Technisches Datenblatt

Schalldämmung der Platte	20 mm	Rw= 31 dB
	30 mm	Rw= 32 dB
Erwartete Schalldämmleistung des Wandsystems	20 mm	Rw= 54 dB*
	30 mm	Rw= 62 dB**
Brandverhalten		F
Spezifische Wärme der Gipskartonplatten		1000 J/kgK
Spezifische Wärme akustisches Material		1800 J/kgK
Wärmeleitfähigkeit Gipskartonplatte		$\lambda = 0,210 \text{ W/mK}$
Wärmeleitfähigkeit akustisches Material		$\lambda = 0,038 \text{ W/mK}$
System Sd-Wert	20 mm	0,15 m
	30 mm	0,21 m
Flächengewicht	20 mm	9,50 kg/m ²
	30 mm	10,50 kg/m ²

*Beidseitig verputzter Hohllochziegel 12 cm - Silenz PUR-MIX bündig

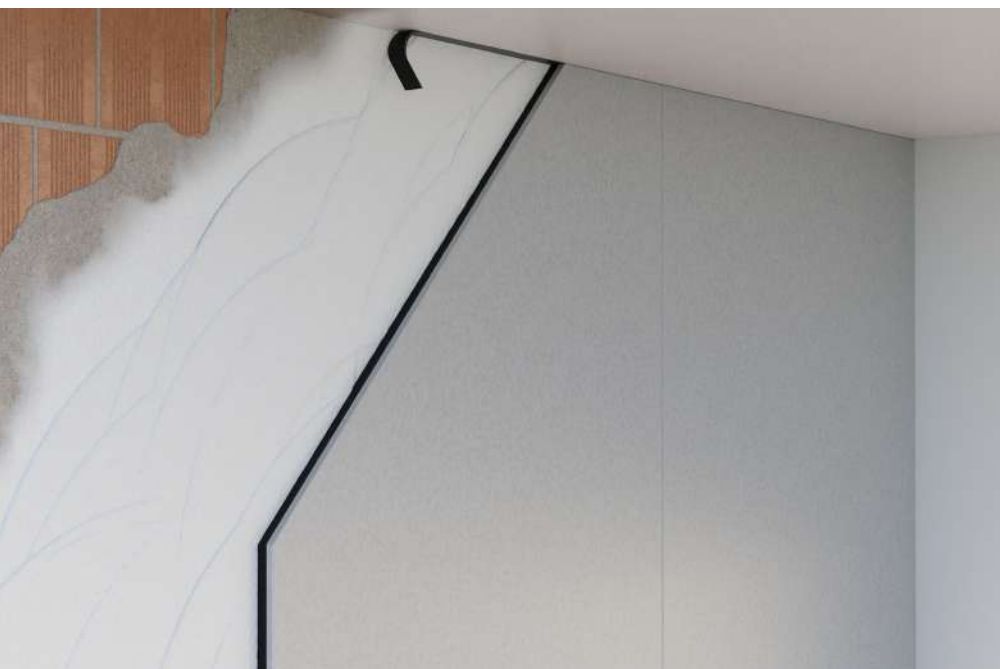
**Beidseitig verputzter Hohllochziegel 12 cm - Silenz PUR-MIX - Gipskartonplatte

Riwega therm GmbH übernimmt keine Haftung, wenn das Produkt nicht wie vorgeschrieben verwendet wird

Silenz GIPSOGOMMA

19

R1



VORTEILE IM ÜBERBLICK:

Die gesamte Masse und Elastizität von Kautschuk für eine fachgerechte akustische Sanierung

- Platzbedarf der verlegten Platte: 25/35 mm
- Direkte Verklebung an die zu sanierende Wand, was die Bauzeit erheblich verkürzt
- CAM- Zertifikat, umweltfreundlich
- Brandverhalten B-s1,d0

Eigenschaften:



Technisches Datenblatt

Schalldämmung der Platte	22,5 mm	Rw= 31 dB
	32,5 mm	Rw= 32 dB
Erwartete Schalldämmleistung des Wandsystems	22,5 mm	Rw= 56 dB*
	32,5 mm	Rw= 60 dB*
Brandverhalten		B-s1,d0
Spezifische Wärme der Gipskartonplatten		1000 J/kgK
Spezifische Wärme akustisches Material		1700 J/kgK
Wärmeleitfähigkeit Gipskartonplatte		$\lambda= 0,210 \text{ W/mK}$
Wärmeleitfähigkeit akustisches Material		$\lambda= 0,150 \text{ W/mK}$
System Sd-Wert	22,5 mm	200 m
	32,5 mm	300 m
Flächengewicht	22,5 mm	17 kg/m²
	32,5 mm	24,50 kg/m²

*Beidseitig verputzter Hohllochziegel 12 cm - Silenz GIPSOGOMMA bündig



Zusammensetzung:

Agglomerat aus vulkanisiertem Gummigranulat mit hoher Dichte ①

Gipskartonplatte ②

Artikel und Abmessungen

Artikel	Dicke (mm)	Breite (m)	Länge (m)	Palette (m ²)
40000206	22,5	1,2	2	84
40000207	32,5	1,2	2	60

Silenz GIPS PLUS

20

R1

VORTEILE IM ÜBERBLICK:

Die dünne Platte für Baumaßnahmen, bei denen Platzmangel kein Problem mehr ist

- Platzbedarf der verlegten Platte: 20 mm
- Direkte Verklebung an die zu sanierende Wand, was die Bauzeit erheblich verkürzt
- Sanierung mit sehr geringer Dicke, mit minimalen Abmessungen
- Brandverhalten B-s1,d0



Zusammensetzung:

- ① Gipskartonplatte
- ② Schall- und schwingungsdämpfende EPDM-Masse mit hoher Dichte
- ③ Hochgewichtiges Vliesstoff

Artikel und Abmessungen

Artikel	Dicke (mm)	Breite (m)	Länge (m)	Palette (m ²)
40000208	14,5	1,2	2	72

Eigenschaften:

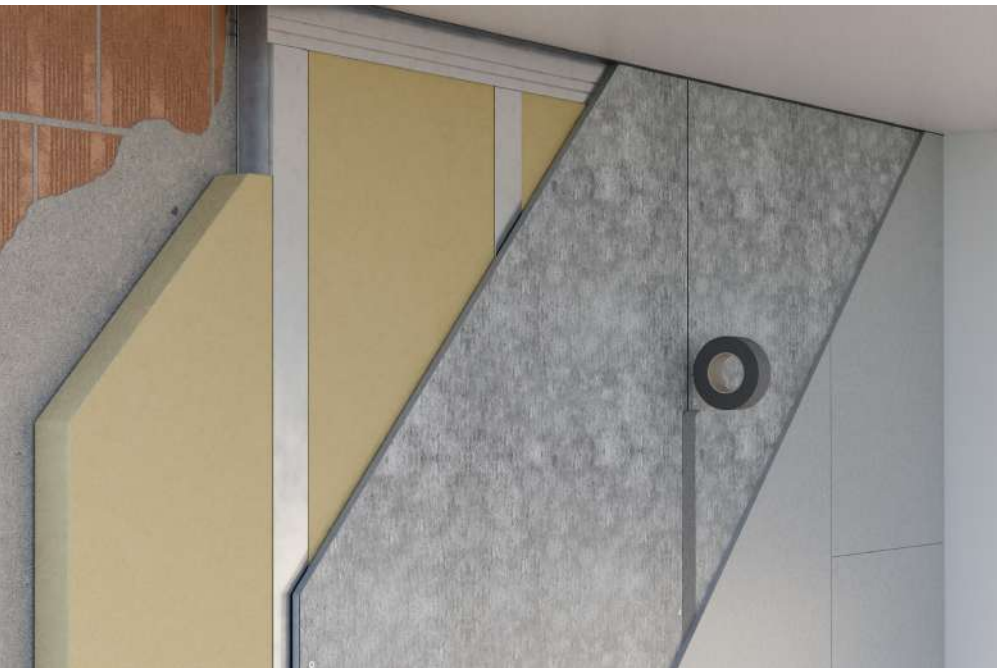


Technisches Datenblatt

Schalldämmung der Platte		Rw= 34 dB
Erwartete Schalldämmleistung des Wandsystems		Rw= 56 dB*
Brandverhalten		B-s1,d0
Spezifische Wärme der Gipskartonplatten		1000 J/kgK
Spezifische Wärme akustisches Material		1000 J/kgK
Wärmeleitfähigkeit Gipskartonplatte		λ= 0,210 W/mK
Wärmeleitfähigkeit akustisches Material		λ= 0,170 W/mK
System Sd-Wert		200 m
Flächengewicht		14 kg/m²

*Silenz GIPS PLUS bündig - beidseitig verputzter Hohllochziegel 12 cm - Silenz GIPS PLUS bündig

Silenz GIPS



VORTEILE IM ÜBERBLICK:

Schalldämmplatte für Zwischendecken, Zwischenwände und Trockentrennwände

- Einfache Verarbeitung, wie eine gewöhnliche Gipskartonplatte
- Niemals allein: muss immer mit einer Gipskartonplatte verkleidet werden
- Optimale Schalldämmung
- Brandverhalten B-s1,d0

Eigenschaften:



Technisches Datenblatt

Schalldämmung der Platte		Rw= 34 dB
Erwartete Schalldämmleistung des Wandsystems		Rw= 63 dB*
Brandverhalten		B-s1,d0
Spezifische Wärme der Gipskartonplatten		1000 J/kgK
Spezifische Wärme akustisches Material		1000 J/kgK
Wärmeleitfähigkeit Gipskartonplatte		$\lambda= 0,210 \text{ W/mK}$
Wärmeleitfähigkeit akustisches Material		$\lambda= 0,170 \text{ W/mK}$
System Sd-Wert		200 m
Flächengewicht		14 kg/m²

*Gipskartonplatte - Silenz GIPS - Steinwolle zwischen Ständer 50 mm - Silenz GIPS - Gipskartonplatte

Riwega therm GmbH übernimmt keine Haftung, wenn das Produkt nicht wie vorgeschrieben verwendet wird

Zusammensetzung:

- Gipskartonplatte ①
- Schall- und schwingungsdämpfende EPDM-Masse mit hoher Dichte ②
- Vliesstoff ③

Artikel und Abmessungen

Artikel	Dicke (mm)	Breite (m)	Länge (m)	Palette (m ²)
40000201	14,5	1,2	2	72

Silenz T-SOUND EVO

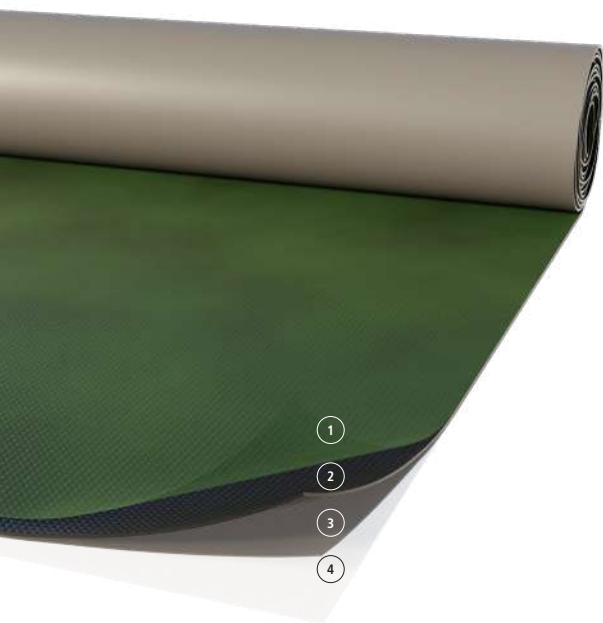
22

R1

VORTEILE IM ÜBERBLICK:

Selbstklebende wasserdichte, schalldichte und vibrationsdämpfende Folie

- Viskoelastische Masse: Stoppen Sie Luftschall mit nur 4 mm Dicke
- Schalldämmend in trockenen Wänden/Gegenwänden/abgehängten Decken
- Verkleidung von Hohlräumen, Anlagenräumen, Abflüssen, Toilettenkästen, Rollladenkästen
- Schallabweisung unter Blechabdeckungen



Eigenschaften:



Zusammensetzung:

- ① TNT aus PP
- ② Elastoplastisches Bitumen
- ③ Haftbeschichtung
- ④ PE-Liner

Artikel und Abmessungen

Artikel	Dicke (mm)	Breite (m)	Länge (m)	Palette (m ²)
40000211	4	1	8,5	212,5

Technisches Datenblatt

Schalldämmung der Platte		Rw= 27 dB
Erwartete Schalldämmleistung des Wandsystems		Rw= 54 dB*
Brandverhalten		E
Spezifische Wärme akustisches Material		900 J/kgK
Wärmeleitfähigkeit akustisches Material		λ= 0,700 W/mK
Sd-Wert		80 m
Flächengewicht		6 kg/m²

*Metalleindeckung - Silenz T-SOUND EVO - OSB - Hinterlüftung - MULTITHERM 110 Dicke 200 mm - Schalung

Silenz WOOD

23

R1



VORTEILE IM ÜBERBLICK:

Starr-elastische Platte mit „Masse-Feder-Masse“-Effekt

- Für Zwischenräume in Trennwänden aus Mauerwerk zwischen Wohnungen oder zu Fluren
- Materialien aus Öko-Recycling
- Atmungsaktiv: Verhinderung von interstitiellen Kondensationsphänomenen
- Selbsttragend

Eigenschaften:



Technisches Datenblatt

Schalldämmung der Platte		Rw= 32 dB
Erwartete Schalldämmleistung des Wandsystems		Rw= 64 dB*
Brandverhalten		E
Spezifische Wärme Holzfaser		2100 J/kgK
Spezifische Wärme Polyesterfaser		1200 J/kgK
Wärmeleitfähigkeit Holzfaser		$\lambda= 0,050 \text{ W/mK}$
Wärmeleitfähigkeit Polyesterfaser		$\lambda= 0,038 \text{ W/mK}$
System Sd-Wert		0,18 m
Flächengewicht		5,20 kg/m²

*Beidseitig verputzter Hohllochziegel 12 cm - Silenz WOOD bündig - beidseitig verputzter Hohllochziegel 12 cm

Riwega therm GmbH übernimmt keine Haftung, wenn das Produkt nicht wie vorgeschrieben verwendet wird

Zusammensetzung:

- Holzfaserplatte mit hoher Dichte ①
- Polyesterfaser ②
- Holzfaserplatte mit hoher Dichte ③

Artikel und Abmessungen

Artikel	Dicke (mm)	Breite (m)	Länge (m)	Palette (m ²)
40000202	40	1,4	0,6	50,4

Schwingungsdämpfend

Vibrationen sind Schallwellen, die den Kontakt zwischen verschiedenen Materialien als Ausbreitungsmedium nutzen. Aus diesem Grund betrifft das Thema der Ausbreitung von Schwingungen viele Bereiche: Im Wohnbereich sind beispielsweise Holzhäuser am meisten von diesem Problem betroffen. Die physikalischen Eigenschaften von Holz und insbesondere seine akustische Leitfähigkeit erfordern Maßnahmen, um die Übertragung von Schwingungen und Schall zu minimieren. Vor allem bei Stoßfugen oder im Deckenbereich ist eine erhöhte Schallübertragung zu beobachten. Das Gleiche gilt für Wärmepumpen und Lüftungsgeräte, die auf den Dächern von Mehrfamilienhäusern installiert sind. Im Industriesektor hingegen werden Schwingungsdämpfer in großem Umfang unter allen industriellen Produktions- und Verarbeitungsmaschinen, Förderbändern, Pressen und Motoren eingesetzt, die naturgemäß ständig Vibrationen verursachen. Schwingungsdämpfende Materialien sind daher ein wesentlicher Bestandteil des modernen Bauwesens und tragen zu leiseren, komfortableren und langlebigeren Gebäuden bei.



PHONESTRIP

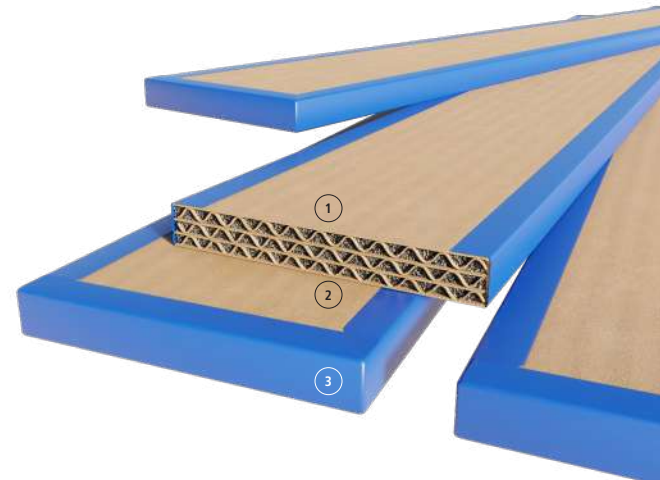


VORTEILE IM ÜBERBLICK:

Umweltfreundlicher Entkopplungsstreifen für Wand- Deckenknoten

- Reduzierung der Flankenübertragung mit einem einzigen Produkt
- Funktion unabhängig von den aufgebracht Lasten
- Entkopplungspad unter Hold-down oder Winkelverbinder nicht erforderlich
- Der darin enthaltene Sand absorbiert Vibrationen indem es sie in Mikrovibrationen umwandelt

Eigenschaften:



Technisches Datenblatt

Flächengewicht		18 kg/m²
Wärmeleitfähigkeit		$\lambda = 0,17 \text{ W/mK}$
Brandverhalten	EN 13501	E
Charakteristischer Widerstand $f_{c, kw}$	DIN EN 26891	23,00 N/mm²
Charakteristischer Widerstand $f_{c, d}$		17,69 N/mm² (mit Sicherheitsfaktor)
Sicherheitsfaktor	DIN 1995-1-1/NA, Tabelle NA.2 und 3	1,3
Endverformung	GA Bauart AZ: 18-G-027	3,5 mm \pm 0,5 mm
Kij-Wert (L-Kupplung)		16 dB
Kij-Wert (T-Kupplung)		17 dB (Decke - untere Wand)
		17,3 dB (Decke - obere Wand)
		21,8 dB (untere Wand - obere Wand)

Zusammensetzung:

- Wellpappe und komprimierter Quarzsand ①
- Einseitige transparente PE-Vollbeschichtung ②
- PE-Band zur Kantenversiegelung ③

Artikel und Abmessungen

Artikel	Dicke (mm)	Breite (mm)*	Länge (m)	Palette (m)
42000306	15	60	1,2	873,60
42000308	15	80	1,2	672,00
42000301	15	100	1,2	478,80
42000312	15	120	1,2	403,20

*Verfügbar auf Anfrage bis 240 mm Breite

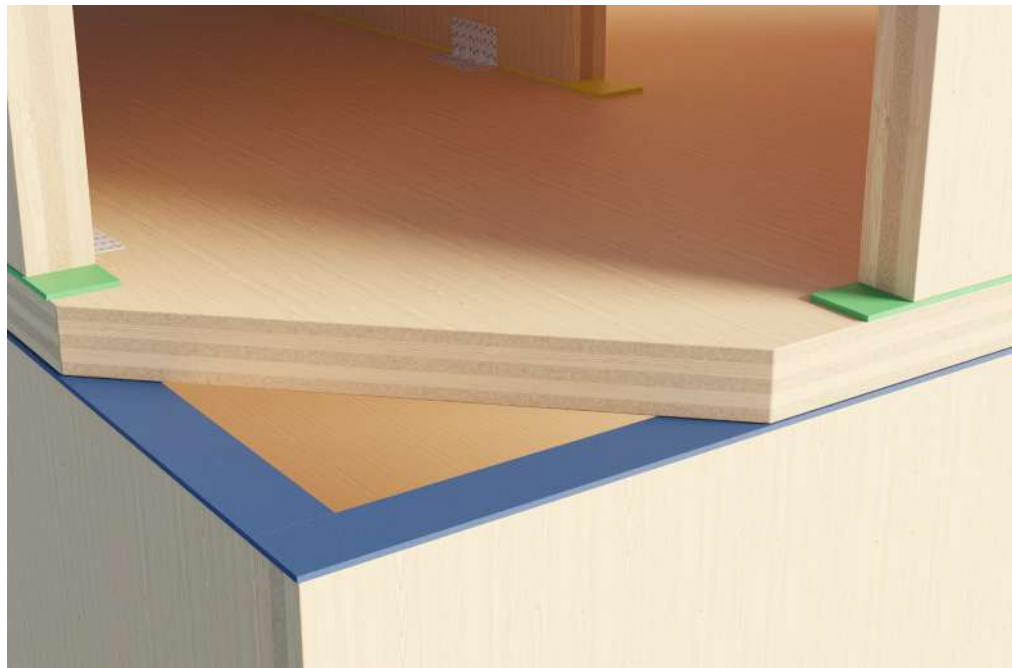
VIBRADYN & VIBRAFOAM

25
R1

VORTEILE IM ÜBERBLICK:

Elastische Polyurethan-elastomere für Bau und Industrie

- Die Farbe unterscheidet zwischen tragenden und schwingungsdämpfenden Eigenschaften
- Zuschnitt nach Maß (Pads, Streifen, Platten)
- Entkopplungsprofil zwischen Wand/Decke/ Wand im Holzbau
- Schwingungsdämpfer unter Fundamenten, befahrbaren Dächern, Industriemaschinen



Zusammensetzung:

- ① Vibrafoam: Polyurethan-Elastomer mit gemischten Zellporen
- ② Vibradyn: Polyurethan-Elastomer mit geschlossenen Zellporen

Artikel und Abmessungen

Artikel	Dicke (mm)	Standardabm. (m)	Personalisierte Abm. (m)
Vibrafoam	6 - 12,5 - 25	1 x 2	nach Maß
Vibradyn	6 - 12,5 - 25	1 x 2	nach Maß

Eigenschaften:



Technisches Datenblatt Vibrafoam

Artikel	Farbe	Statische Lasten (N/mm ²)	Dynamische Lasten (N/mm ²)	Max. Belastungen (N/mm ²)
SD10	Rot	0,010	0,016	0,5
SD16	Rosa	0,016	0,026	0,7
SD26	Orange	0,026	0,040	1,0
SD40	Gelb	0,040	0,065	2,0
SD65	Hellgrün	0,065	0,110	2,5
SD110	Grün	0,110	0,170	3,0
SD170	Dunkelgrün	0,170	0,260	3,5
SD260	Petrolblau	0,260	0,400	4,0
SD400	Blau	0,400	0,650	4,5
SD650	Dunkelblau	0,650	0,950	5,5
SD950	Dunkelviolett	0,950	1,450	6,0
SD1300	Violett	1,300	2,000	6,5
SD1900	Bordeaux	1,900	2,800	7,0

Technisches Datenblatt Vibradyn

Artikel	Farbe	Statische Lasten (N/mm ²)	Dynamische Lasten (N/mm ²)	Max. Belastungen (N/mm ²)
S75	Gelb	0,075	0,120	2,0
S150	Grün	0,150	0,250	3,0
S350	Blau	0,350	0,500	4,0
S750	Rot	0,750	1,200	6,0
S1500	Orange	1,500	2,000	8,0

*Werte, die vom Formfaktor q=3 abhängen

SONORA RUBBER PANEL

26

R1



VORTEILE IM ÜBERBLICK:

Gummigranulatplatte zur Schwingungsisolierung in Gebäuden

- Aus Recyclingmaterial und wiederverwertbar
- Sehr hohe Isolierung von Schwingungen in Holzböden
- Schwingungsdämpfung unter Maschinen, Motoren, Lüftungsgeräte
- Schwingungsdämpfung unter befahrbaren Flachdächern
- Luftschalldämmung in Hohlräumen von Trennwänden

Eigenschaften:



Technisches Datenblatt		
Dichte		750 kg/m ³ ± 5 %
Härte (Shore A)		50
Dynamische Steifheit	10 mm	s' = 37 MN/m ³
Schalldämmung		Rw = 56 dB (platziert zwischen 2 verputzten Hohllochziegel 12 cm)
Brandverhalten		E
Wärmeleitfähigkeit		λ ₀ = 0,14 W/mK
Sd-Wert		200 m
Reißdehnung		≥ 27 %
Verarbeitungstemperatur		-40°C / +80°C
Widerstand		resistent gegen Säuren, Pilze und verrottungsfest

Zusammensetzung:

Ausgewählte SBR (Styrol-Butadien-Kautschuk) Fasern und Granulat mit PUR-Harz heißgepresst ①

Artikel und Abmessungen

Artikel	Dicke (mm)	Breite (mm)	Länge (m)	Palette (m ²)
40000020	20	2000	1000	60

*Verfügbar auf Anfrage auch 10 mm Dicke

VIBRA PAD

27

R1

VORTEILE IM ÜBERBLICK:

Schwingungsdämpfende Lager für Maschinen, Motoren, Anlagen

- Element mit variabler Dichte speziell für Wärmepumpen, Maschinen, Schwimmbäder
- Individuell
- Im Spritzgussverfahren hergestellte spezielle Rezeptur aus Polyurethan, Silikon und Latex
- Befestigungsplatten aus Aluminium oder Magnetplatten können in das Produkt integriert werden



Zusammensetzung:

- ① Mischung aus Polyurethan, Silikon und Latex

Artikel und Abmessungen

Artikel	Schnitt	Unt. Basis (mm)	Ob. Basis (mm)	Max Höhe (mm)
Typ A	rechteckig	225 x 225	200 x 200	70
Typ B	rechteckig	275 x 185	250 x 160	70
Typ C	rechteckig	135 x 175	110 x 150	70
Typ D	rechteckig	330 x 235	300 x 200	70
Typ E	rund	80	40	70

Eigenschaften:



Technisches Datenblatt

Farbe	Blue	Green	Magenta	Red	Violet	Yellow
Poisson-Koeffizient	0,47	0,48	0,47	0,47	0,47	0,47
Elastizitätsmodul in Kompression und E_{Schnitt} (N/mm ²)	2,90	2,40	2,75	2,70	2,80	2,60
Viskoser Kompressionslauf (mm)	<0,1	<0,1	<0,1	<0,1	<0,1	<0,1
Verformungskraft bei Kompression CC_{10} (kPa)	320,0	135,0	230,0	230,0	290,0	2000,0
Statische Lastbedingung [5%] L_s (kg/m ²)	10000	3800	8000	7000	9000	5000
Statische + dynamische Lastbedingung [10%] L_{sd} (kg/m ²)	32000	13500	26000	23000	29000	20000
Maximale/Spitzen-Lastbedingung [20%] L_p (kg/m ²)	50000	38000	58000	52000	67000	49000
Elastomer-Härte Shore A	50,0	7,0	30,0	20,0	40,0	10,0
Dynamische Steifigkeit s' (MN/m ³)	195,2	75,4	141,0	110,4	157,0	95,4
Resonanzfrequenz-Bedingung [Lsd] f_0 (Hz)	12,4	11,9	11,8	11,1	11,7	11,1
Leistungsfaktor/Q-Qualität	3,2	2,9	3,0	2,8	3,1	2,9
Durchschnittlicher Dämpfungsfaktor (%)	21,6	29,8	25,9	26,2	24,1	27,5

DAMPING

28

R1



VORTEILE IM ÜBERBLICK:

Toroidale Schwingungs-dämpfer für Wärmepumpen, Blockheizkraftwerke und aufgehängte Elemente

- Die Lösung gegen Vibrationen an der Fassade montierter Wärmepumpen
- 12 Teile im Kit - für eine schnelle Installation
- Konzipiert für „Single Degree of Freedom“-Systeme: 8 Dämpfer zwischen Gerät und Halterung + 4 Dämpfer zwischen Halterung und Wand

new product

Eigenschaften:



Technisches Datenblatt

Systemresonanzfrequenz f_0		$3\text{Hz} \leq f_0 \leq 6\text{Hz}$
Auflagefläche der Halterung		6 cm
Auflagefläche des Gerätes		6 cm
Minimale Lastbedingung		20 kg/Stück
Maximale Lastbedingung		75 kg/Stück
Komprimierbarkeitsklasse		CP1
Viskoses Fließverhalten unter Kompression		<0,10 mm
Elastizitätsmodul in Kompression		2,80 N/mm ²
Dynamische Steifheit		$s' = 54 \text{ MN/m}^3$
Dämpfungsfaktor		34,6 %

Zusammensetzung:

Mischung aus direktem Spritzguss von vulkanisiertem Polyurethan, ^① Silikon und Latex

Artikel und Abmessungen

Artikel	Unt. Basis (mm)	Ob. Basis (mm)	Höhe (mm)	Kit (Stk.)
43000002	85	60	25	12

Silenz TAGLIAMURO LATER

29
R1

VORTEILE IM ÜBERBLICK:

Schalldämmende Mauerstopper mit hoher Dichte

- Elastische Entkopplung „unter Wänden“
- Blockierung von Vibrationsvermeidung zwischen Decken und Ziegelwänden
- Anwendung unter hohen Belastungen wie Ziegeln und massiven Holzwänden
- Praktisch und schnell zu verlegen



Eigenschaften:



Zusammensetzung:

- ① Mikrogranulat aus hochdichtem vulkanisiertem Kautschuk

Artikel und Abmessungen

Artikel	Dicke (mm)	Breite (mm)	Länge (m)	Palette (m)
40000120	5	100	10	1600
40000123	5	150	10	1120
40000121	5	200	10	800
40000124	5	250	10	640
40000122	5	300	10	480

Technisches Datenblatt

Flächengewicht		3,75 kg/m ²
Dichte		750 kg/m ³
Dynamische Steifheit		s' = 55 MN/m ³
Trittschalldämmung		ΔLn,w = 23 dB
Systemresonanzfrequenz f ₀		115 Hz
Wärmeleitfähigkeit	UNI EN 12667	λ = 0,123 W/mK
Härte (Shore A)		50

Silenz TAGLIAMURO GIPS

30

R1



VORTEILE IM ÜBERBLICK:

Selbstklebendes Akustikband zur Entkopplung von leichten Gipskartonwänden

- Ein- oder doppelseitig klebend
- Verlegung zwischen Metallstruktur und Kontaktpunkten mit Decke, angrenzenden Wänden und Boden
- Luft- und Nageldicht
- Dehnungs- und vibrationsfest durch hohe Elastizität

Eigenschaften:



Zusammensetzung:

- ① Vollständig geschlossenzelliger, physikalisch vernetzter PE-Schaum
- ② 1- oder 2-seitiger Acrylatklebstoff

Technisches Datenblatt		
Flächengewicht		0,14 kg/m²
Dichte		35 kg/m³
Dynamische Steifheit		s' = 60 MN/m³
Erhöhte Schalldämmleistung		ΔR_w = 4 dB
Wärmeleitfähigkeit		λ = 0,040 W/mK
Brandverhalten	EN 13501-1	E

Artikel und Abmessungen

Artikel	Dicke (mm)	Breite (mm)	Länge (m)	Verp. (Stk.)
Einseitig 40000109	4	30	20	26
Einseitig 40000106	4	50	20	16
Einseitig 40000107	4	70	20	11
Einseitig 40000108	4	95	20	8
Doppelseitig 40000131	4	30	20	26
Doppelseitig 40000132	4	50	20	16
Doppelseitig 40000133	4	70	20	11
Doppelseitig 40000134	4	95	20	8

Schallschutz für Installationen

Lärm ist wie elektrischer Strom: Ein minimaler Kontaktpunkt reicht aus, um sich durch alle Elemente des Gebäudes zu verbreiten. Insbesondere wenn wir von baulichen Anlagen sprechen, sei es von Abflüssen, Entlüftungen, Aufzügen, in die Wand eingelassenen Abzweigdosen, Toilettenschüsseln oder anderen Anlagenelementen, sprechen wir von Systemen, die in die Bausubstanz „eingebettet“ und daher zu 100 % mit ihr verbunden sind! Daher ist es umso wichtiger, eine Abschirmung mit flexiblen Schallschutzprodukten durchzuführen: echte Schallschutzfolien mit geringer Dicke, die Geräusche einschränken können, mit denen es mit äußerster Einfachheit möglich ist, die Rohre zu umwickeln oder Abzweigdosen, Toilettenschüsseln und Aufzugschächte zu „verkleiden“. Wichtige Merkmale des Produkts sind die Formbarkeit, die geringe Dicke, die schalldämpfenden und schallabsorbierenden oder, falls erforderlich, schwingungsdämpfenden Eigenschaften.



PASTIX



VORTEILE IM ÜBERBLICK:

Handformbare Akustikpaste zur Schalldämmung von Rohren, Abläufen und Bauteilen

- Ideal zur Schalldämmung von Unterputzdosens, Fugen und Wasserrohren
- 24 Stunden nach Anmischen ist die Masse kompakt, trocken und formbar - sofort einsatzbereit
- Manuelle Anwendung zur Schalldämmung von Unterputzdosens, Fugen und Rohren
- Hohe Schalldämmung

31

R1

new
product

Eigenschaften:



Zusammensetzung:

Zweikomponenten-Akustikpaste aus Elastomermaterialien, Bindemittelharzen und speziellen Additiven ①

Pulverförmiger Zusatzstoff ②

Technisches Datenblatt

Empfohlene Mindestdicke		3 mm
Empfohlene Dicke		5 mm
Schalldämmung		Rw= 15 dB
Erwartete Schalldämmung		ΔRw= 6 dB
Wärmeleitfähigkeit		λ= 0,12 W/mK
S _d -Wert		20 m
Flächengewicht		5 kg/m²
Gebrauchsfertig nach		24 h
Trocknungszeit		48 h

Artikel und Abmessungen

Artikel	Dicke (mm)	Dose (kg)	Palette (Stk.)
4000051	5	5 kg (Komp. 1) + 0,25 kg (Komp. 2)	64

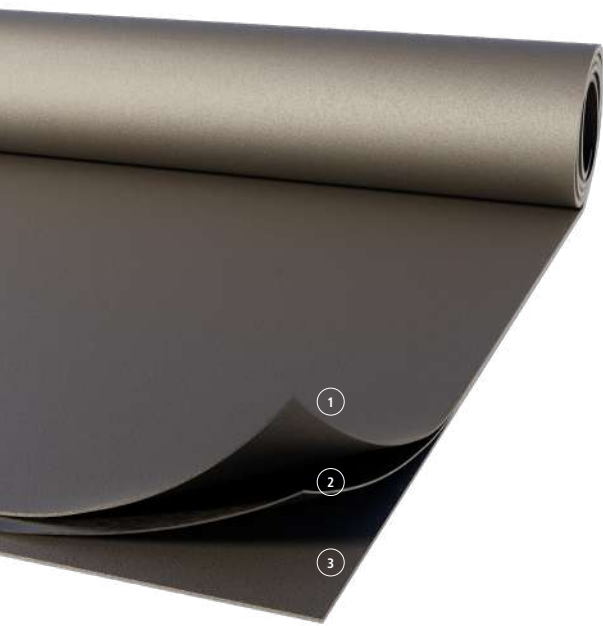
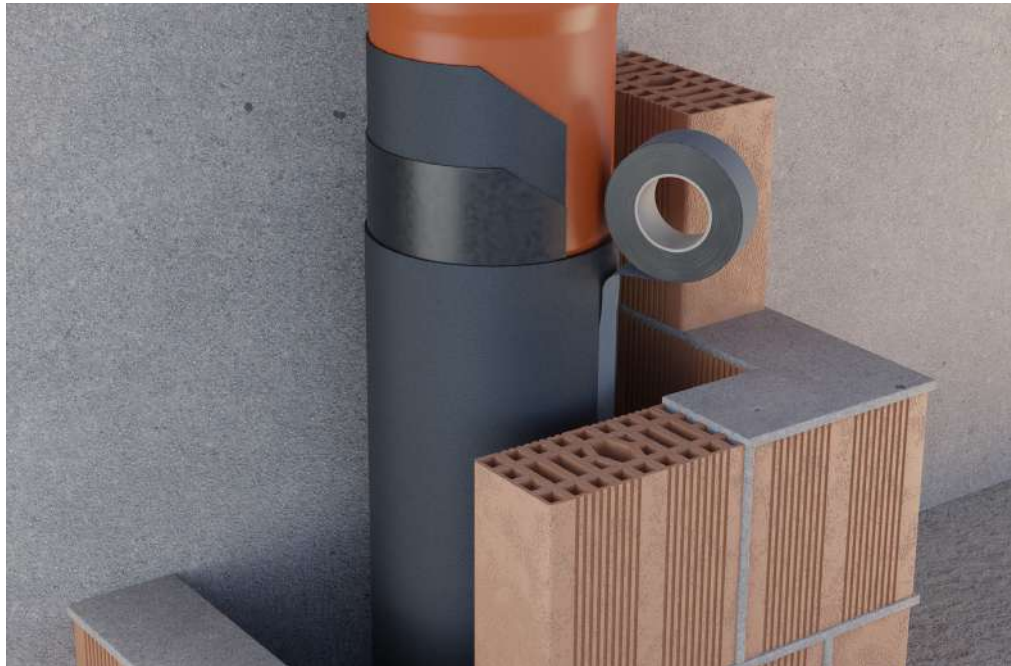
CLA MICROGUM SLIK

32
R1

VORTEILE IM ÜBERBLICK:

Mehrschichtige Ummantlung mit hoher Schalldämmung

- Schallschutz in Trockenwänden/Vorwänden/ abgehängten Decken
- Verkleidung von Anlagenräumen, Entlüftungen, Abflüssen, WC-Kästen, Rohrleitungen
- Schalldämmung von Aufzugsschächten und Rollladenkästen
- Verfügbar in selbstklebender Ausführung auf Anfrage



Eigenschaften:



Zusammensetzung:

- 1 Vollständig geschlossenzelliges PE-Netz
- 2 Schall- und schwingungsdämpfende EPDM-Masse mit hoher Dichte
- 3 Vollständig geschlossenzelliges PE-Netz
Klebeschichtung mit PE-Abdeckfolie (auf Anfrage)

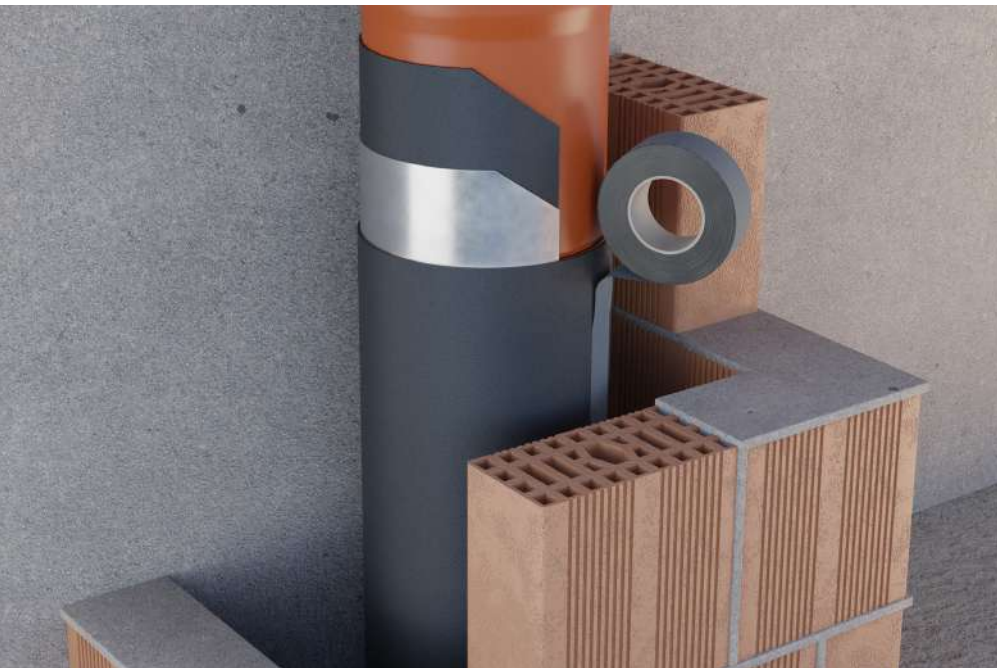
Artikel und Abmessungen

Artikel	Dicke (mm)	Breite (m)	Länge (m)	Palette (m ²)
40000151	8	1	3	72

Technisches Datenblatt

Dicke		8 mm (2 mm EPDM + 2 Schichten à 3 mm aus vernetztem PE)
Flächengewicht		4,5 kg/m ²
Dichte		563 kg/m ³
Trittschalldämmung		$\Delta L_{n,w} = 24$ dB
Schalldämmung		$R_w = 27$ dB
Wärmeleitfähigkeit		$\lambda = 0,17$ W/mK
Wasserdampfdurchlässigkeit		$\mu = 3600$ (2 Schichten PE) $\mu = 7000$ (EPDM)
Brandverhalten		F

CLA MICROLEAD

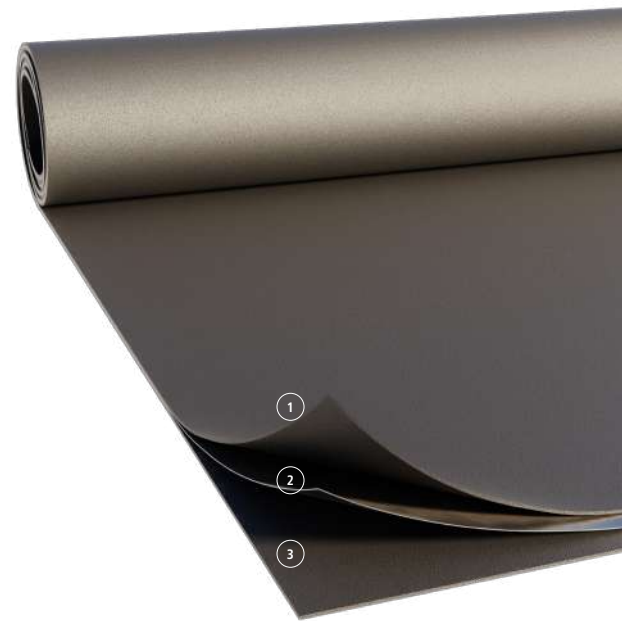


VORTEILE IM ÜBERBLICK:

Mehrschichtiger schallabsorbierender Mantel mit reiner Bleifolie

- Biegsam und verformbar
- Schallschutz in Trockenwänden Vorwänden/ abgehängten Decken
- Verkleidung von Anlagenräumen, Entlüftungen, Abflüssen, WC-Kästen, Rohrleitungen
- Schalldämmung von Aufzugsschächten und Rollladenkästen

Eigenschaften:



Zusammensetzung:

- Vollständig geschlossenzelliges PE-Netz ①
- Reine Bleifolie ②
- Vollständig geschlossenzelliges PE-Netz ③

Technisches Datenblatt

Dicke		6 mm (2 Schichten à 3 mm PE-Schaum + 0,35 mm Bleifolie)
Flächengewicht		4 kg/m ²
Dichte		667 kg/m ³
Schalldämmung		Rw= 25 dB
Wärmeleitfähigkeit		λ= 0,17 W/mK
Brandverhalten		F

Artikel und Abmessungen

Artikel	Dicke (mm)	Breite (m)	Länge (m)	Palette (m ²)
40000152	6	1	6	120

Widerhall

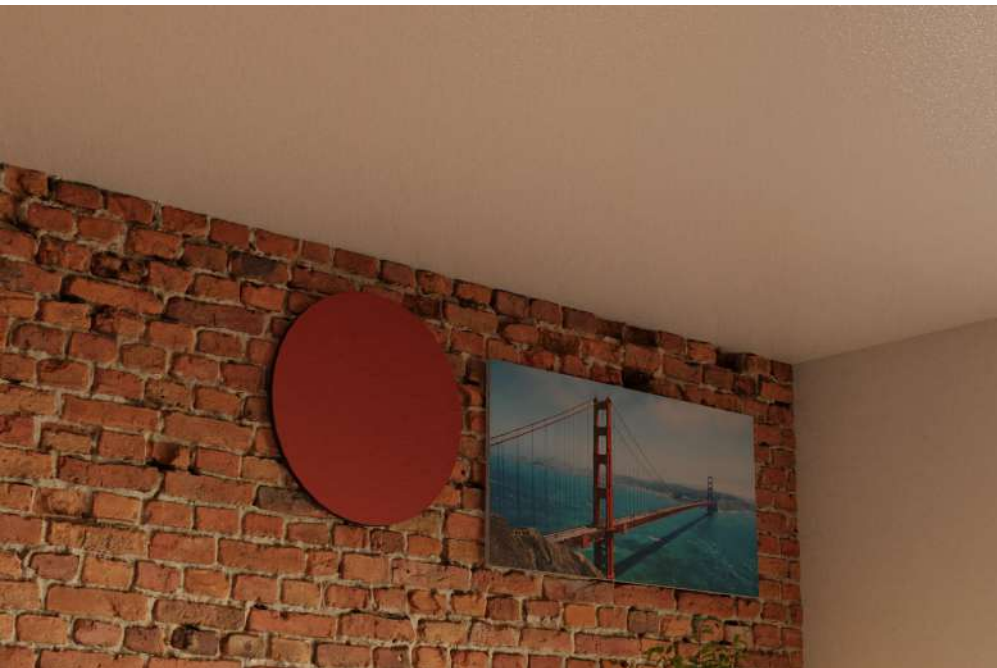
Haben Sie sich jemals in einer Umgebung mit unangenehmer Akustik aufgehalten? Zum Beispiel im Restaurant, wo die Anwesenheit von nur wenigen Gästen ein Hintergrundgeräusch erzeugt, das ein Gespräch fast unmöglich macht? Dieses lästige Phänomen wird als NACHHALL bezeichnet. Schallreflexion ist ein normales und natürliches physikalisches Phänomen: Der in einem Raum erzeugte Klang trifft auf die Wände und die Decke, um dann abzuprallen und in das Innere des Raumes selbst zurückzukehren, was den lästigen „Echo“-Effekt erzeugt, der die Wohnlichkeit der Räume beeinträchtigt. Daher sollten zertifizierte Schallschutzprodukte verwendet werden, um die akustische Leistung in Innenräumen wie Hotels und Spas, Restaurants, Kirchen, Konferenzräumen, Auditorien, Museen, Unterrichtsräumen und anderen zu verbessern und den akustischen Komfort endlich für alle zugänglich zu machen. Dank eines Teams von spezialisierten internen Technikern bieten wir eine kostenlose und unverbindliche 360-Grad-Beratung: von der Definition der schallabsorbierenden Oberfläche über die architektonische Anordnung bis hin zur Unterstützung bei der Verlegung.



ABSORBER EASY

34

R1



VORTEILE IM ÜBERBLICK:

Schalldämmende Platte mit unschlagbarem Preis-/Leistungsverhältnis

- Beseitigung des Nachhalls in allen Innenräumen
- Verlegung in Wand-/ Deckenhaftung oder in Aufhängung mit Stahlseilbausatz
- Erhältlich in verschiedenen Formen und Größen
- Farbige oder grafisch bedruckte Beschichtung
- Leicht, ungiftig, Brandverhaltensklasse B-s2,d0

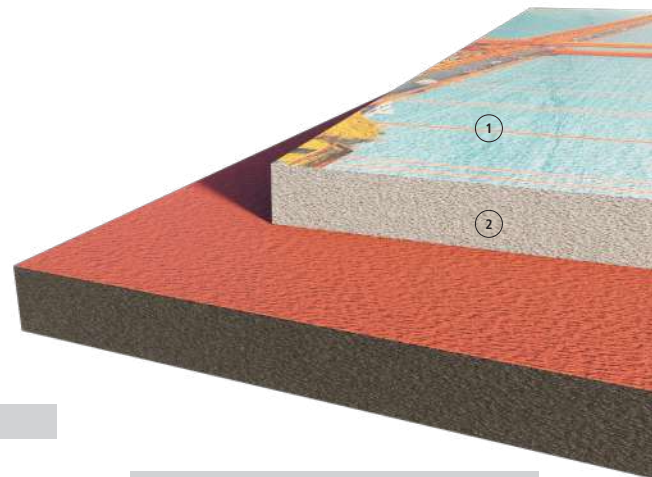
Eigenschaften:



Zertifizierungen:

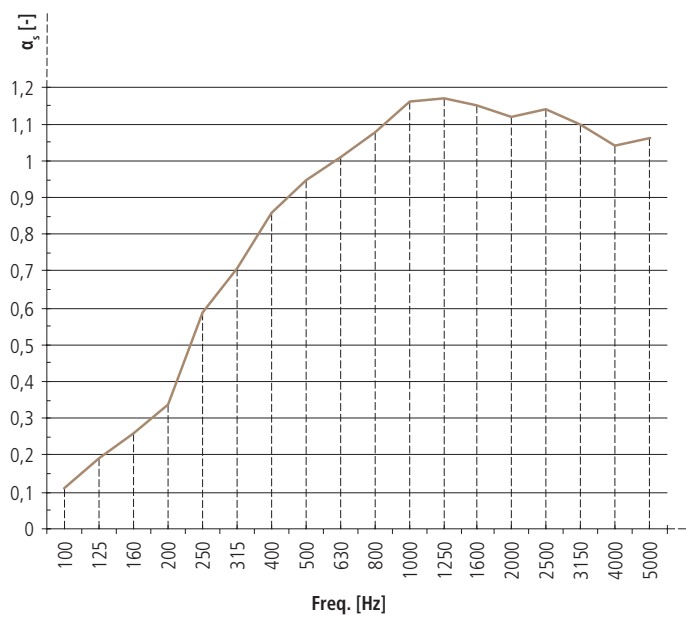


- ① Farbige Vliesstoffbeschichtung/Grafikdruck
- ② Polyesterfaser



Schallabsorptionskoeffizient für Klebeanwendung

Freq. [Hz]	α_s [-]
100	0,11
125	0,19
160	0,26
200	0,34
250	0,59
315	0,71
400	0,86
500	0,95
630	1,01
800	1,08
1000	1,16
1250	1,17
1600	1,15
2000	1,12
2500	1,14
3150	1,1
4000	1,04
5000	1,06



Artikel und Abmessungen

Artikel	Abmessungen (cm)
Quadrat	60 x 60
	120 x 120
Rechteck	120 x 60
	120 x 150
	120 x 180
	150 x 60
	180 x 60
	300 x 60
Runde Platte	300 x 120
	Ø40
	Ø60
	Ø80
Sechseck	Ø120
	Seite 60
	Seite 80
	Seite 120

ABSORBER PRO

35
R1

VORTEILE IM ÜBERBLICK:

Die professionelle Schalldämmung und kompromissloses Design

- Masse und Feuerwiderstandsklasse A2 für perfekte Akustik
- Beseitigung des Nachhalls in allen Innenräumen
- Verlegung mit Wand-/Decken- oder Pendelhalterungen mit Stahlseil-Kit
- Erhältlich in verschiedenen Formen und Größen



Eigenschaften:



Zusammensetzung:

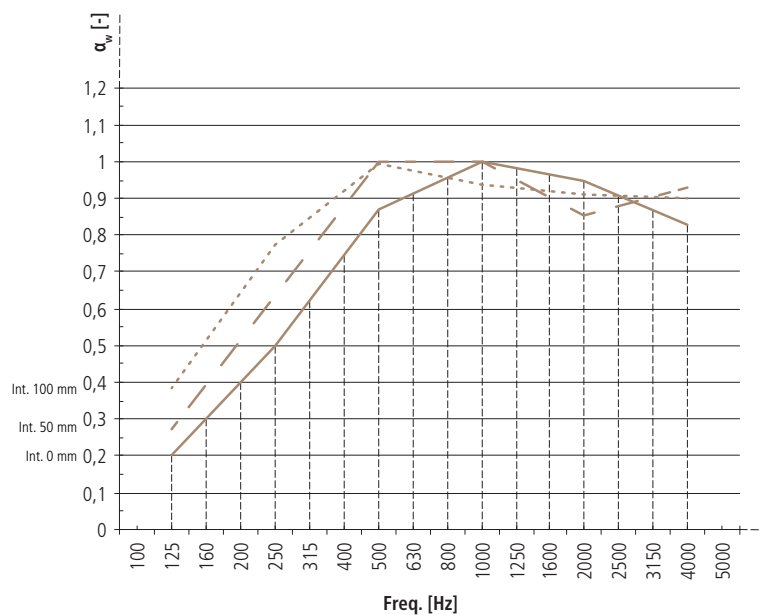


- ① Technische Akustiklackierung oder feuerhemmender Stoffbezug
- ② Mineralwolle

Artikel und Abmessungen

Artikel	Abmessungen (cm)
Quadrat	120 x 120
Rechteck	120 x 60
	120 x 180
	120 x 240
	120 x 300
	60 x 240
	60 x 300
Runde Platte	Ø30
	Ø60
	Ø80
	Ø120
Sechseck	Seite 60
	Seite 80
	Seite 120

Schallabsorptionskoeffizient



Freq. [Hz]	α_w [-]	Zwischenraum
125	0,20	0 mm (anliegend)
250	0,50	0 mm (anliegend)
500	0,87	0 mm (anliegend)
1000	1,00	0 mm (anliegend)
2000	0,96	0 mm (anliegend)
4000	0,85	0 mm (anliegend)
125	0,28	50 mm
250	0,67	50 mm
500	1,00	50 mm
1000	1,00	50 mm
2000	0,90	50 mm
4000	0,93	50 mm
125	0,39	100 mm
250	0,78	100 mm
500	1,00	100 mm
1000	0,95	100 mm
2000	0,92	100 mm
4000	0,95	100 mm

ABSORBER INSIDE



36

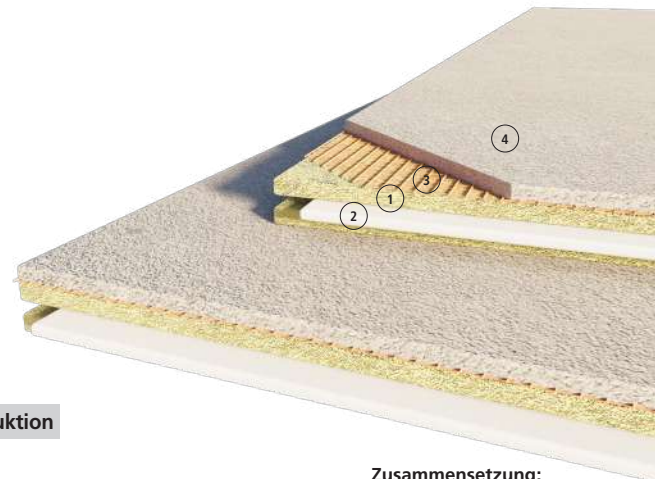
R1

VORTEILE IM ÜBERBLICK:

Das schallabsorbierende System, das man nicht sieht, sondern hört

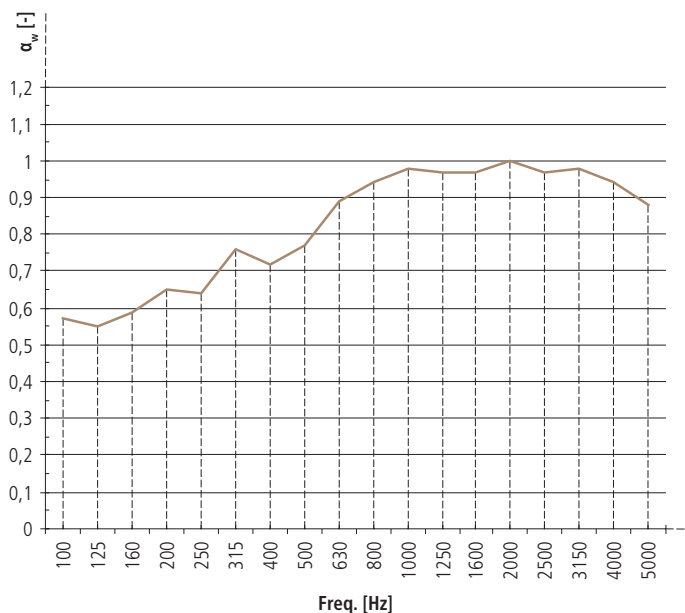
- Beseitigung des Nachhalls in allen Innenräumen
- Völlig unsichtbares System, in nur 3 Schritten realisierbar
- Verlegung an ebenen oder gewölbten Wänden/Decken
- System aus vorverputzter Platte + Spachtelmasse + mikroporösem Farbputz
- Mögliche ionisierende Behandlung zur Reinigung der Räume

Eigenschaften:



Schallabsorptionskoeffizient für verschraubte Anwendungen auf schmaler Unterkonstruktion

Freq. [Hz]	α_w [-]
100	0,57
125	0,55
160	0,59
200	0,65
250	0,64
315	0,76
400	0,72
500	0,77
630	0,89
800	0,94
1000	0,98
1250	0,97
1600	0,97
2000	1,00
2500	0,97
3150	0,98
4000	0,94
5000	0,88



Zusammensetzung:

- Steinwolle ①
- Faserzement-Kopplungszahn ②
- Glasfasernetz ③
- Nanotechnologie-Schaum ④

Technisches Datenblatt

Wärmeleitfähigkeit	$\lambda = 0,038 \text{ W/mK}$
Spezifisches Gewicht nach Verlegung	$\sim 11 \text{ kg/m}^2$
Dichte der Steinwolle	155 kg/m^3

Artikel und Abmessungen

Artikel	Dicke (mm)	Höhe (mm)	Breite (mm)
Standardplatte	37 (+ 3 fertig)	990	585

Systemzubehör: Poröser Putz auf Marmorbasis

ABSORBER WP

37

R1

VORTEILE IM ÜBERBLICK:

Akustikpaneele aus Holz für Innenräume, elegante Räume und perfekte Akustik

- Wandverkleidungen, Vertäfelungen, Decken
- Klebe- oder Unterkonstruktionsanwendung für optimale Schallabsorption
- 4 Holzarten verfügbar
- Umweltfreundlich: alle Materialien stammen aus zertifizierten nachhaltigen Quellen



new product



Eigenschaften:



Klassifizierung:



Zusammensetzung:

- ① Furnierte MDF-Lamellen
- ② Filz aus Polyesterfasern

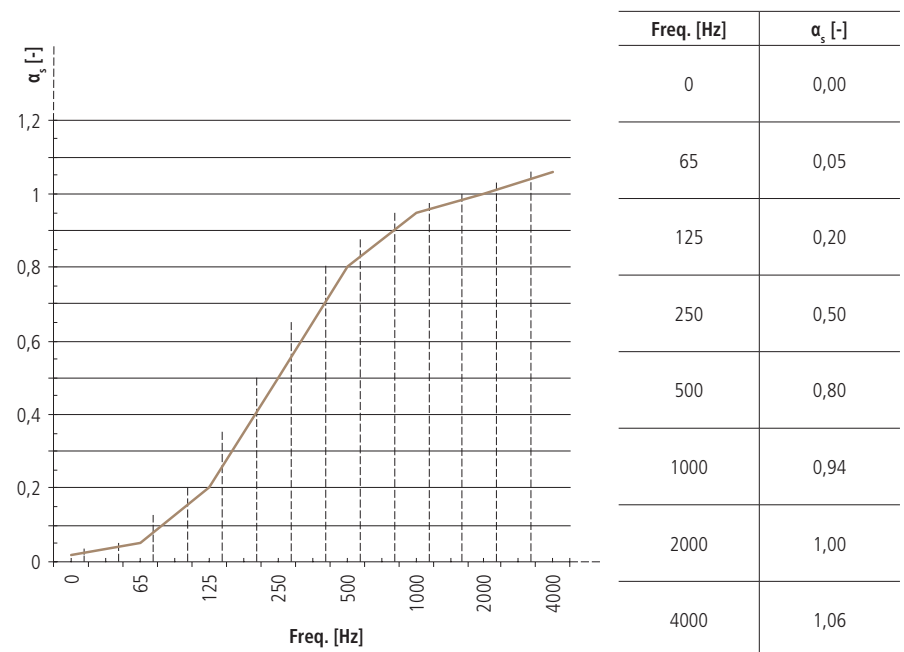
Technisches Datenblatt

Breite der furnierten MDF- Lamellen	27 mm
Abstand zwischen den Lamellen	13 mm
Filzdicke	9 mm
Dicke der MDF- Lamellen	12 mm

Artikel und Abmessungen

Artikel	Oberfläche	Dicke (mm)	Maße (mm)
41000050	Walnuss natur	21	2700 x 600
41000051	Eiche natur	21	2700 x 600
41000052	Eiche Hellgrau	21	2700 x 600
41000053	Eiche dunkelbraun	21	2700 x 600

Schallabsorptionskoeffizient für Klebeanwendung





ALLGEMEINE GESCHÄFTSBEDINGUNGEN

1. Allgemeines

- 1.1. Hinsichtlich der vorliegenden allgemeinen Geschäftsbedingungen gilt als "Verkäufer" die Riwega therm GmbH, mit Sitz in I-39040 Montan (BZ), Schießstandstraße 7.
- 1.2. Hinsichtlich der vorliegenden allgemeinen Geschäftsbedingungen gilt als "Kunde" jener der die von Riwega therm GmbH kommerzialiserten Produkte kauft.
- 1.3. Hinsichtlich der vorliegenden allgemeinen Geschäftsbedingungen gelten als "Produkte" jene von Riwega therm GmbH kommerzialiserten Materialien.

2. Prämisse

- 2.1 Die vorliegenden allgemeinen Geschäftsbedingungen werden auf jeden Verkauf über Riwega therm GmbH angewandt und sind geltend für alle Kunden, außer bei speziellen Vereinbarungen.

3. Produkteigenschaften – Änderung der Produkte

- 3.1 Hinsichtlich der vorliegenden allgemeinen Geschäftsbedingungen, sind nur jene Informationen über Charakteristiken und spezifische technische Eigenschaften der Produkte geltend, die in unseren Prospekten, Preislisten und ähnlicher Riwega therm Dokumentation angegeben sind und zum Zeitpunkt des Verkaufs Gültigkeit besitzen.
- 3.2 Zum Zeitpunkt des Kaufs bestätigt der Kunde die Charakteristiken und spezifischen technischen Eigenschaften der Produkte zur Kenntnis genommen zu haben und akzeptiert diese, so wie sie in den Riwega therm Prospekten, Preislisten und andere ähnlicher Dokumentation angegeben sind.
- 3.3 Bezüglich der technischen Angaben über die Produkte in den Prospekten, Preislisten, Produktkatalogen oder ähnlicher Riwega therm Dokumentation, behält sich der Verkäufer das Recht vor, bei Bedarf Änderungen an den Produkten vorzunehmen, ohne dass diese Veränderungen der essenziellen technischen Charakteristiken zur Folge haben. Diese Änderungen/ neue technischen Daten werden stets in den technischen Datenblättern erneuert und sind auf der Riwega therm Homepage zu finden.

4. Aufträge und Kundenbestellungen

- 4.1 Alle Bestellungen von Seiten des Kunden müssen dem Verkäufer schriftlich mitgeteilt werden und die Richtlinien der Riwega therm GmbH befolgen.
- 4.2 Alle Aufträge/ Bestellungen sind für den Kunden bindend, außer nach Sonderabkommen mit Riwega therm GmbH.

5. Versand und Lieferzeiten - Transportkosten

- 5.1 Sollte der Verkäufer nicht in der Lage sein den Liefertermin einzuhalten, wird er es sich zur Aufgabe machen, dem Kunden ein neues Lieferdatum mitzuteilen.
- 5.2 Der Verkäufer haftet nicht für Verzögerungen bei der Auslieferung sollte es sich um höhere Gewalt handeln (Siehe Art. 11 der gegenwärtigen Bedingungen), oder durch mögliches Verschulden des Kunden (Bsp. ungenaue Mitteilung der Lieferadresse oder unbezahlte Rechnungen...).
- 5.3 Die Produkte werden gemäß der Verpackungseinheiten ausgeliefert und nicht einzeln, so wie es laut Mengenangabe im Katalog vorgesehen ist.
- 5.4 Die Transportkosten sind in der gültigen Riwega therm Preisliste angegeben und somit zum Zeitpunkt des Kaufs verpflichtend.

6. Preise

- 6.1 Die Produkte werden zum in der gültigen Preisliste angegebenen Preis verkauft.
- 6.2 Alle in der Preisliste angegebenen Preise verstehen sich netto, ausschließlich Porto, Frachtkosten und Verpackung, soweit nicht ausdrücklich eine andere Regelung zum Zeitpunkt des Kaufs getroffen wird. Alle Sonderkosten müssen vom Kunden selbst aufgebracht werden.

7. Zahlungsbedingungen

- 7.1 Die Bezahlung muss, außer bei Ausnahmefällen, in Euro und innerhalb der vereinbarten Zahlungsfrist erfolgen.
- 7.2 Jeder Zahlungsaufschub muss, wenn nicht anders von den beiden Parteien vorgesehen, mittels Überweisung innerhalb von 30 Tagen auf das Riwega therm GmbH Bankkonto erfolgen.
- 7.3 Die Bezahlung gilt als abgeschlossen, sobald der Betrag effektiv auf dem Bankkonto des Verkäufers aufscheint.
- 7.4 Bei Zahlungen die von einem Garantiebeleg von Seiten der Bank begleitet werden müssen, ist der Kunde verpflichtet dem Verkäufer 30 Tage vor der vorgesehenen Lieferfrist die Bankgarantie auszuhändigen. Dies muss gemäß der einheitlichen Vorschrift der Zahlungsgarantie auf Anfrage der CCI bei einer primären italienischen Bank erfolgen und der Betrag kann mittels einfacher Erklärung des bereits bestehenden Zahlungsverzuges vom Verkäufer eingefordert werden.
- 7.5 Bei Vereinbarung einer Vorauszahlung versteht sich als die zu bezahlende Summe der Gesamtbetrag, welcher auf das vorgesehene Bankkonto überwiesen werden muss uz. 5 Tage vor dem vorgesehenen Liefertermin.
- 7.6 Bei der Bezahlung mit Dokumenten direkt bei der Lieferung versteht sich die Zustellung des Materials lediglich gegen Aushändigung der Zahlungsdokumente die auf den Verkäufer ausgestellt sind.
- 7.7 Außer nach Vereinbarung sind jegliche Spesen bezüglich der Bankvorgänge zu Lasten des Kunden.

8. Eigentumsvorbehalt

- 8.1 Es ist ausdrücklich vorgesehen, dass die Produkte die im Verkaufsvertrag enthalten sind bis zum Zeitpunkt der Bezahlung des Gesamtbetrages Eigentum von Riwega therm GmbH bleiben.
- 8.2 Die Bezahlung mittels Scheck gilt erst dann als erfolgt, sobald der Gesamtbetrag auf dem Konto des Verkäufers eingeht.
- 8.3 Bis nicht der ganze Betrag bezahlt wurde, ist es dem Kunden untersagt die Produkte zu vertreiben oder diese für sich zu beanspruchen.
- 8.4 Bei der Auflösung des Vertrags, gilt die bereits bezahlte Summe als Entschädigung für den Verkäufer.

9. Lieferung/Versand – Beschwerden

- 9.1 Außer bei unterschiedlicher Vereinbarung, gilt die Lieferung der Produkte immer als frei ab Werk und unterliegt der Verantwortung des Verkäufers.
- 9.2 Welche auch die Abkommen der Parteien bzgl. der Lieferung der Produkte seien, haftet in jedem Fall und ausschließlich der Kunde für die Produkte nach erfolgter Zustellung derselben mittels Frächter.
- 9.3 Mögliche Beschwerden bezüglich der Verpackung, Menge oder äußerlicher Mängel der Produkte, müssen zum Zeitpunkt der Zustellung auf dem Lieferschein des Frächters vermerkt werden und mittels Einschreiben mit Rückantwort innerhalb von 3 Tagen nach der Zustellung an den Verkäufer übermittelt werden.
- 9.4 Mögliche spezifische Mängel der Produkte die zum Zeitpunkt der Zustellung nicht ersichtlich waren müssen dem Verkäufer innerhalb von 7 Tagen mittels Einschreiben mit Rückantwort oder zertifizierter Email mitgeteilt werden und nicht später als 12 Monate nach erfolgter Zustellung.
- 9.5 Jegliche andere Art von Mängelbeschwerden werden vom Verkäufer nicht in Betracht gezogen.
- 9.6 Es versteht sich von selbst, dass mögliche Mängel oder Beschwerden dem Kunden nicht das Recht geben, die Zahlung der Produkte ausbleiben zu lassen.

10. Mängelansprüche – Rechte des Kunden bei Mängeln

- 10.1 Der Verkäufer verpflichtet sich für die Mängel an den Produkten aufzukommen, sowohl für äußerliche als auch spezifische. Dabei dürfen jedoch nicht mehr als 12 Monate vom Zeitpunkt der Lieferung vergangen sein und die Mängelbeschwerde muss vom Kunden gemäß des Art. 9 eingereicht worden sein. Der Verkäufer kann entscheiden ob das Produkt zu reparieren oder auszutauschen ist. Dabei unterliegen die reparierten, sowie ausgetauschten Produkte denselben Normen und Garantien, wie die ursprünglich bestellte Ware.
- 10.2 Der Verkäufer garantiert für die Qualität und die technischen Eigenschaften der Produkte ausschließlich wie es in den technischen Dokumentationen bezüglich des Gebrauchs und der Anwendung geschrieben steht. Alle anderen spezifischen Anwendungen, für welche das Produkt laut Verkäufer nicht vorgesehen ist, unterliegen der alleinigen Verantwortung des Käufers. Die spezifischen, technischen Eigenschaften der Produkte, sowie deren rechtgemäßer Gebrauch werden im Vertrag definiert.
- 10.3 Für die spezifisch verwendeten Produkte und nur für diese, kann von Mal zu Mal, oder für einen spezifischen Zeitraum ein Garantieschreiben von Riwega therm GmbH ausgestellt werden.

11. Höhere Gewalt

- 11.1 Jede Partei hat das Recht die jeweiligen Verpflichtungen wie vom Vertrag vorgesehen zu unterlassen, insofern es wegen äußerlicher Einwirkungen die nicht in seiner Macht stehen, wie durch höhere Gewalt unmöglich ist, diesen nachzukommen. Es folgen Beispielfälle: Streik, Boykott, Aussperrung, Brand oder andere Naturkatastrophen, Krieg (erklärt oder nicht), Bürgerkrieg, Unruhen, Beschlagnahmung, Blockaden, ausbleibender Energiezufuhr, Rohstoffmangel.
- 11.2 Die Partei die ein zeitweiliges Unterlassen der Verpflichtungen mitteilen möchte, muss die Art der höheren Gewalt unverzüglich schriftlich an die andere Partei mitteilen.
- 11.3 Im Falle eines Andauerns der höheren Gewalt für länger als 6 Wochen hat jede Partei das Recht den Vertrag auf schriftlichem Wege aufzuheben und dies innerhalb von 10 Tagen mitzuteilen.

12. Geltende Vorschriften im Verkaufsvertrag

- 12.1 Die Parteien stimmen ausdrücklich zu, dass im Verkaufsvertrag über die Produkte von Riwega therm GmbH ausschließlich das in der Materie geltende italienische Gesetz angewendet wird.

13. Gerichtsstand

- 13.1 Für jegliche Kontroverse bezüglich der Ausführung oder Auslegung des Verkaufsvertrages und somit auch der vorliegenden Allgemeinen Geschäftsbedingungen, ist ausschließlich das Gericht von Bozen zuständig.







Riwega therm GmbH
Schießstandstraße, 7 I-39040 Montan (BZ)
Tel. +39 0471 801 900 Fax +39 0471 801 907
info@riwega-therm.com www.riwega-therm.com

member of  **Ergepearl** group