

# SONORA STRONG

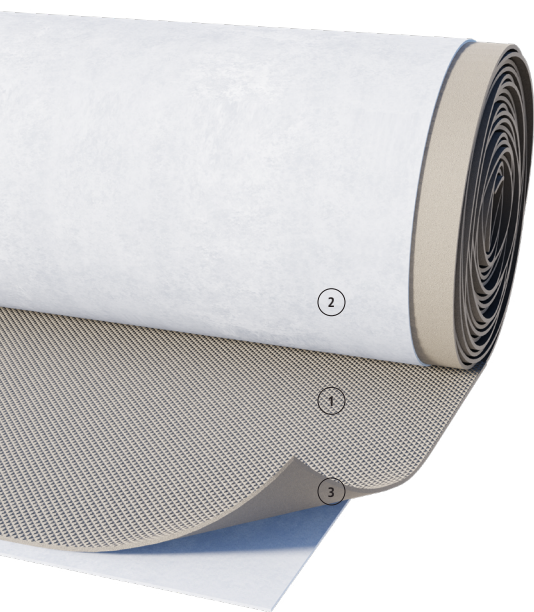
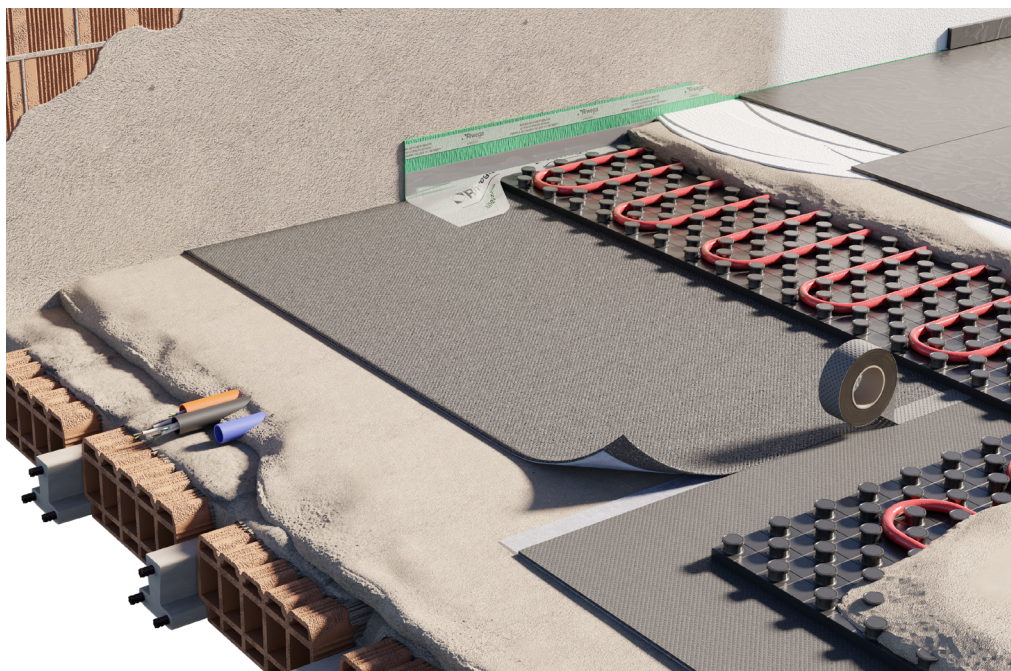
04

R1

## PUNTI DI FORZA IN BREVE:

### L'evergreen tra gli anticalpestio, miglior rapporto qualità/prezzo

- Certificato conforme CAM, rispettoso dell'ambiente
- Dotato di speciale battentatura sul lato lungo, per agevolare la nastratura
- Le dimensioni dei rotoli favoriscono l'impiego in cantieri di grandi metrature
- Ottimi valori di riduzione del calpestio



## Caratteristiche:



## Composizione:

- ① Strato gofrato di PE reticolato espanso a celle chiuse
- ② Tessuto tecnico agugliato in fibra di poliestere
- ③ Cimoso battentata non adesiva

## Articolo e dimensioni

Articolo	Spessore (mm)	Larghezza (m)	Lunghezza (m)	Rotolo (m <sup>2</sup> )
4000006	8	1,5	50	75

## Scheda tecnica

Abbattimento acustico al calpestio atteso		<b><math>\Delta L_n, w = 38</math> dB</b>
Abbattimento acustico al calpestio		<b><math>\Delta L_n, w = 34</math> dB</b>
Rigidità dinamica apparente		<b><math>s'_{11} = 10</math> MN/m<sup>3</sup></b>
Rigidità dinamica		<b><math>s'_{11} = 26</math> MN/m<sup>3</sup></b>
Condizioni di carico ottimale del sistema		<b>120 kg/m<sup>2</sup></b>
Classe di comprimibilità		<b>CP2</b>
Conducibilità termica		<b><math>\lambda = 0,034</math> W/mK</b>
Valore Sd		<b>18 m</b>
Peso		<b>0,24 kg/m<sup>2</sup></b>