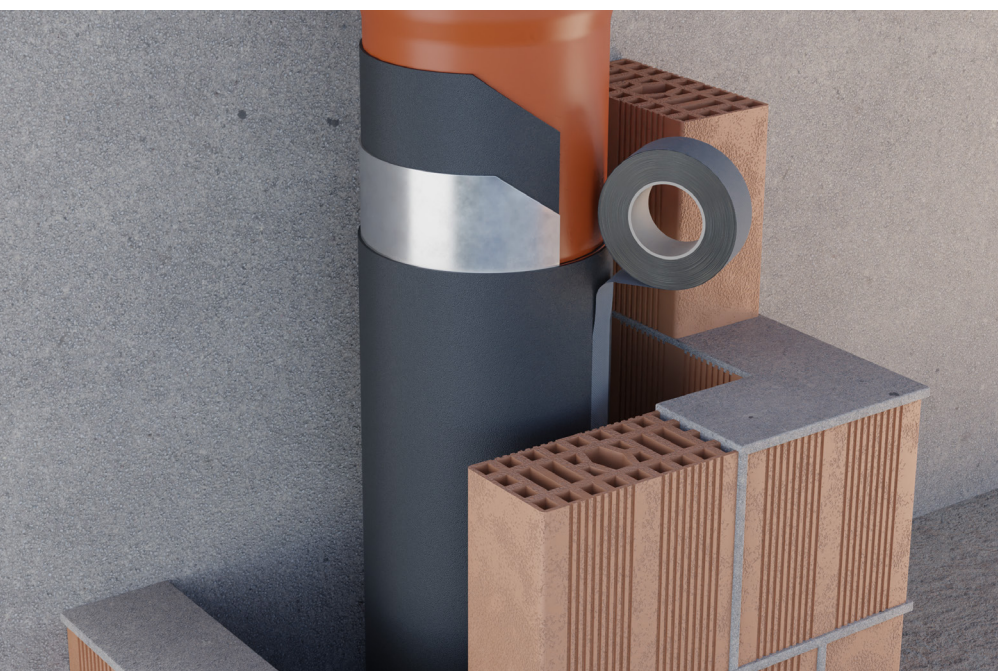


# CLA MICROLEAD



## PUNTI DI FORZA IN BREVE:

### Guaina multistrato fonoimpedente con lamina in piombo puro

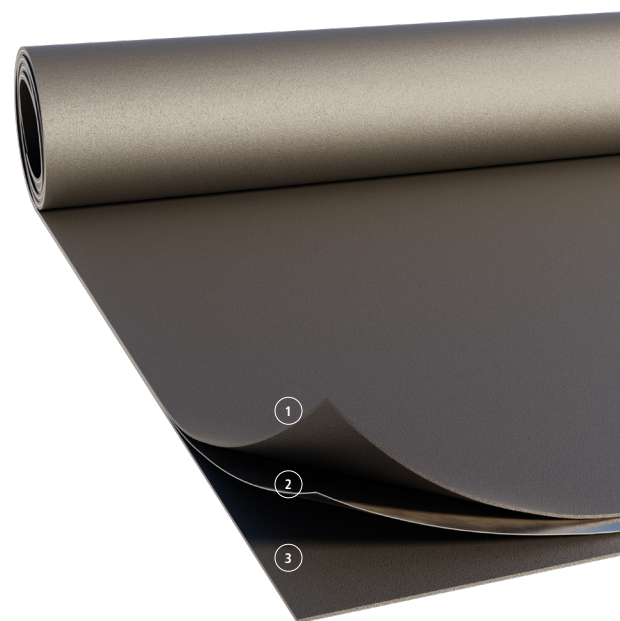
- Flessibile e deformabile
- Fonoimpedente in pareti/contropareti/controsoffitti a secco
- Rivestimento vani impianti, sfiati, scarichi, cassette wc, tubazioni
- Insonorizzazione vani ascensore e cassonetti per avvolgibili

## Caratteristiche:



## Scheda tecnica

Spessore		6 mm (2 strati da 3 mm di PE espanso + 0,35 mm di lamina di piombo)
Massa areica		4 kg/m <sup>2</sup>
Massa volumica		667 kg/m <sup>3</sup>
Potere fonoisolante		Rw= 25 dB
Conducibilità termica		$\lambda = 0,17 \text{ W/mK}$
Classe di reazione al fuoco		F



## Composizione:

- PE reticolato a celle completamente chiuse ①
- Lamina di piombo puro ②
- PE reticolato a celle completamente chiuse ③

## Articolo e dimensioni

Articolo	Spessore (mm)	Larghezza (m)	Lunghezza (m)	Bancale (m <sup>2</sup> )
40000152	6	1	6	120