

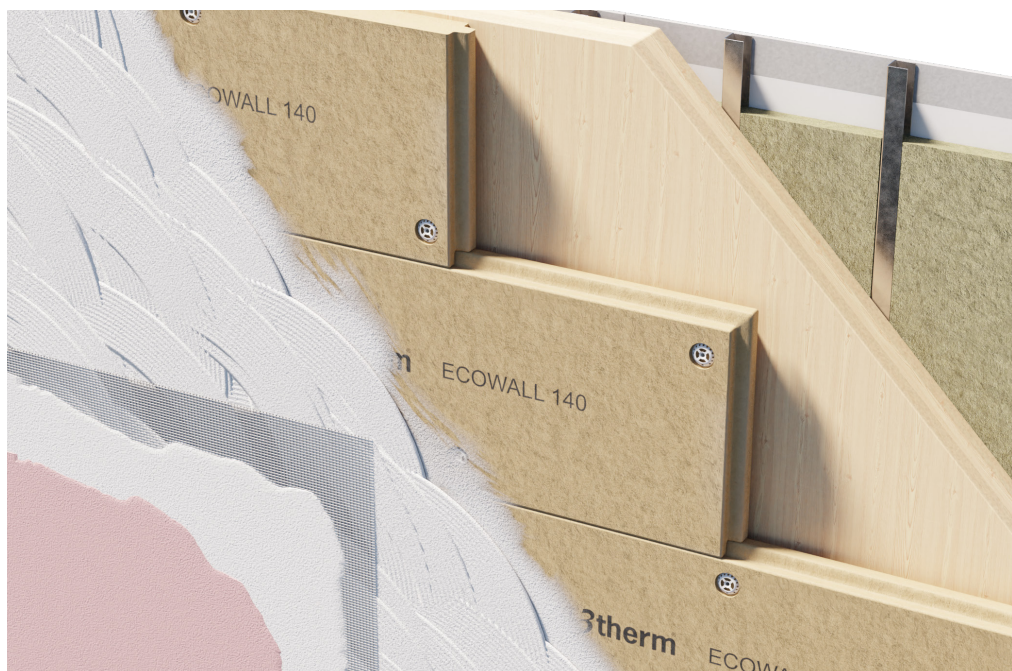
# 3therm ECOWALL 140

10  
R3

## PUNTI DI FORZA IN BREVE:

**Pannello in fibra di legno prodotto "a secco" intonacabile, per esterni e interni**

- Sostenibile: certificato PEFC
- Intonacabile per sistemi di isolamento a cappotto ETICS
- Massa e sfasamento termico estivo grazie al peso di 140 kg/m<sup>3</sup>
- Ottimale correzione dei ponti termici grazie al bordo maschio e femmina sui 4 lati



## Composizione:

- ① Fibre di abete bianco/rosso riciclato di pre-consumo, resina PUR esente da formaldeide, paraffina 1%, lattice

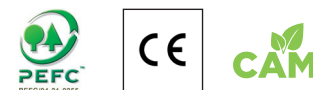
## Articolo e dimensioni

Articolo	Spessore (mm)	Larghezza (mm)	Lunghezza (mm)	Bancale (m <sup>2</sup> )
0128xx04	da 80 a 140	1500	580	-

## Caratteristiche:



## Classificazione:



## Scheda tecnica

Lavorazione dello spigolo		maschio e femmina sui 4 lati
Massa volumica		140 kg/m <sup>3</sup>
Conducibilità termica di riferimento		$\lambda_D = 0,041$ W/mK
Classe di reazione al fuoco		E
Resistenza alla compressione		$\geq 100$ kPa
Resistenza alla trazione		$\geq 20$ kPa
Coefficiente di resistenza al passaggio di vapore		$\mu < 3$
Capacità termica specifica		2100 J/KgK
Codice di classificazione prodotto		WF-EN 13171-T4 CS(10/Y)100- TR20 WS1,0-MU3
Resistività al flusso		$> 75$ kPa·s/m <sup>2</sup>
Assorbim. d'acqua breve periodo		WS $\leq 1,0$ kg/m <sup>2</sup>