

Piatto RF

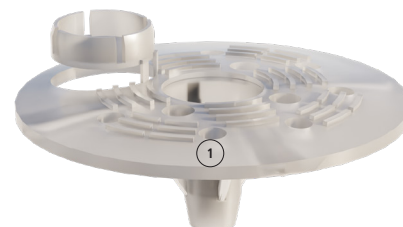


PUNTI DI FORZA IN BREVE:

Rosetta in pvc per fissaggio isolanti su pareti in legno

- Permette il fissaggio su supporti in legno di pannelli isolanti rigidi
- Dotata di tappo anticondensa a protezione della testa della vite
- Vite di fissaggio non compresa

Caratteristiche:



Composizione:

PP (1)

Scheda tecnica

Supporto		fissaggio isolanti su pareti in legno
Isolanti fissabili		tutti i tipi di isolanti
Ponti termici		tappo anticondensa integrato
Viti utilizzabili		viti da legno Ø6 mm
Consumo		4 - 8 pz/m²

Articolo e dimensioni

Articolo	Spessore (mm)	Diametro (mm)	Confezione (pz)
80250050	4	50	200