

# SONORA STRONG

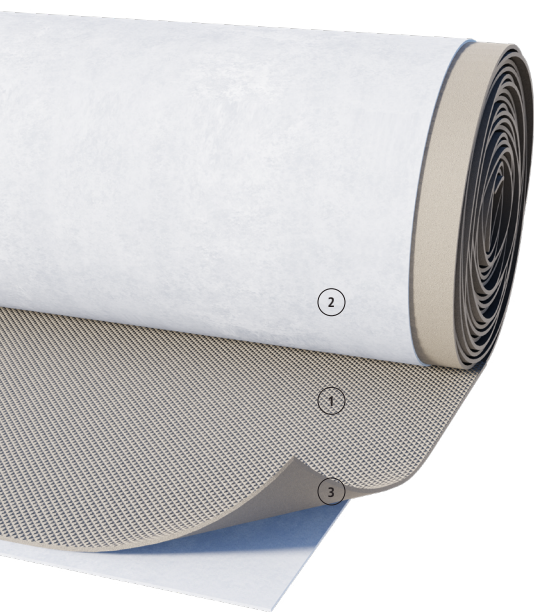
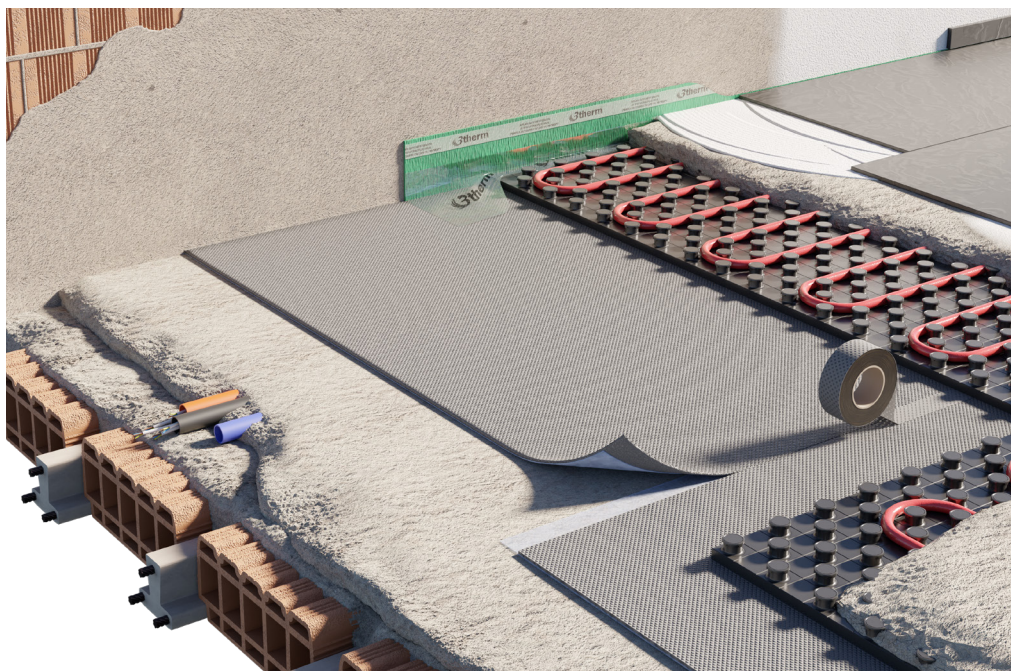
04

R1

## PUNTI DI FORZA IN BREVE:

### L'evergreen tra gli anticalpestio, miglior rapporto qualità/prezzo

- Certificato conforme CAM, rispettoso dell'ambiente
- Dotato di speciale battentatura sul lato lungo, per agevolare la nastratura
- Le dimensioni dei rotoli favoriscono l'impiego in cantieri di grandi metrature
- Ottimi valori di riduzione del calpestio



#### Composizione:

- ① Strato gofrato di PE reticolato espanso a celle chiuse
- ② Tessuto tecnico agugliato in fibra di poliestere
- ③ Cimoso battentata non adesiva

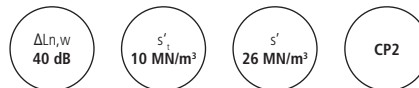
#### Articolo e dimensioni

Articolo	Spessore (mm)	Larghezza (m)	Lunghezza (m)	Rotolo (m <sup>2</sup> )
4000006	8	1,5	50	75

#### Caratteristiche:



#### Prestazioni a colpo d'occhio:



#### Scheda tecnica

Massa volumica		30 kg/cm (polietilene) 200 g/m <sup>2</sup> (fibra di poliestere)
Spessore minimo massetto		5 cm
Colore		grigio chiaro
Classe di comprimibilità	UNI EN 13162	CP2
Conducibilità termica	UNI EN ISO 12667	λ= 0,034 W/mK
Valore Sd	UNI 10351	18 m
Classe di reazione al fuoco	UNI EN 13501-1	E
Rigidità dinamica apparente	UNI EN 29052-1	s' <sub>t</sub> = 10 MN/m <sup>3</sup>
Rigidità dinamica	UNI EN 29052-1	s' = 26 MN/m <sup>3</sup>
Abbattimento acustico al calpestio stimato		ΔLn,w= 40 dB
Abbattimento acustico al calpestio (massetto 125 kg/m <sup>2</sup> )	UNI EN ISO 12354-2 UNI TR 11175	ΔLn,w= 34 dB