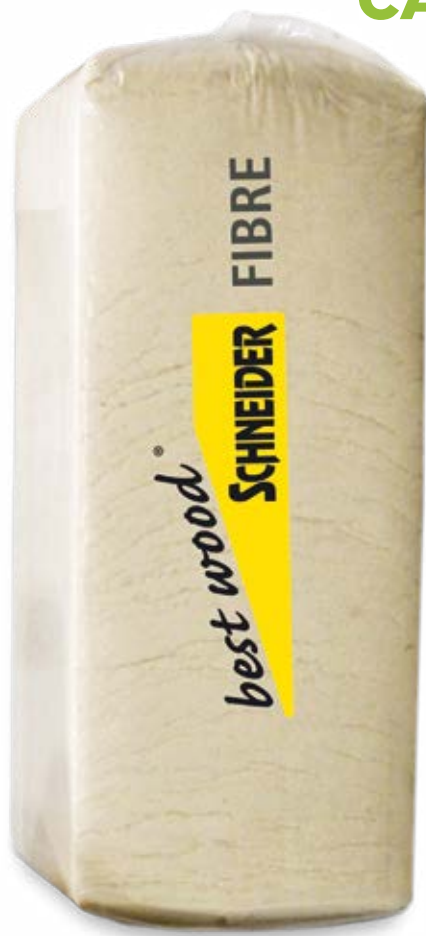


Best wood FIBRE

FIBRA DI LEGNO IN FIOCCHI PER INSUFFLAGGIO



■ APPOGGIO LIBERO

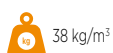
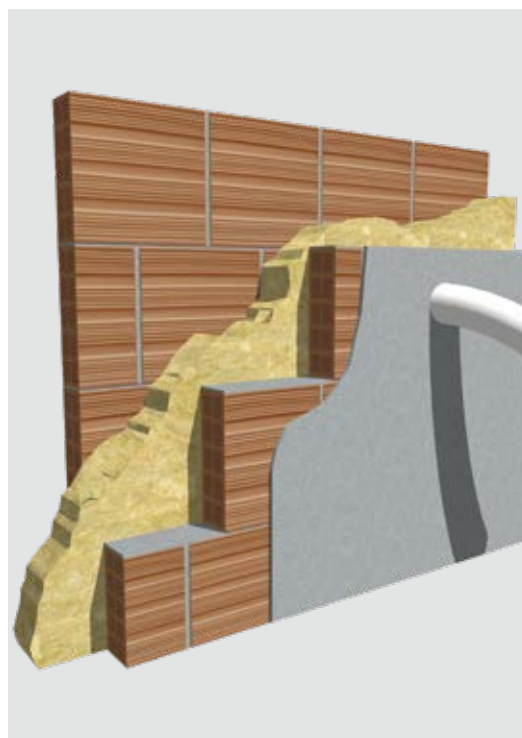
Possibilità di coibentare sottotetti non abitati semplicemente versando il prodotto sulla superficie da isolare, senza ulteriori lavorazioni

■ CONVENIENTE

Un prodotto naturale, non provoca irritazioni, e permette la coibentazione di cavedii ed intercapedini in modo economico e veloce

■ STABILE

La fibra di legno a fiocchi si compatta creando una struttura tri-dimensionale e stabile, scongiurando il rischio di "assestamento" del materiale nel tempo



38 kg/m³



0,039 W/mK



■ DATI TECNICI

Densità di installazione ad appoggio libero	ca.28 kg/m³
Densità di installazione riempimento cavità	35-38 kg/m³
Conduttività termica λ_d	0,039 W/mK
Assestamento riempimento cavità a 38 kg/m³	0%
Assestamento appoggio libero a 28 kg/m³	8%
Resistenza al fuoco	Classe E
Composizione	Fibra di legno, additivo protezione antincendio
Coefficiente di permeabilità al vapore μ	1-2
Capacità termica	2100 J/kgK
Codice di classificazione prodotto	WF-EN13171-AF5-MU1/2
Formato pacco	15 kg/pacco

■ CONSIGLIATO PER

- Insufflaggio in pareti a telaio e coperture.
- Riempimento di intercapedini di murature vecchie e sottotetti.

■ MATERIALE

Fiocchi in pura fibra di legno naturale, coposti da fibre di legno di conifera additate con fosfato di ammonio (additivo protezione antincendio).