

# 3therm ECOWALL 140

HOLZFASERPLATTE IM "TROCKENVERFAHREN" HERGESTELLT, ÜBERPUTZBAR FÜR WDV-SYSTEME

10

R3



## ■ ATMUNGSAKTIV

Sie behindert nicht die natürliche Wasserdampfdiffusion und beugt die interstitielle Kondensatbildung vor

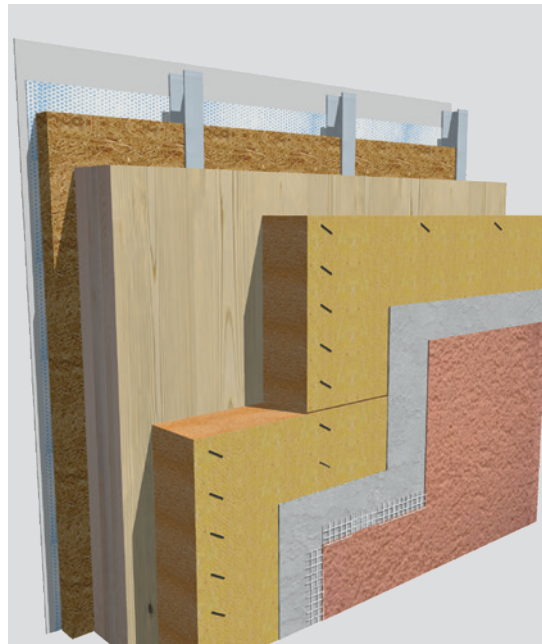
## ■ ROBUST MIT NUT & FEDERKANTE

Die hohe mechanische Festigkeit verleiht der Fassade eine Langfristige Stabilität. Die Nut & Feder-Kanten an den 4 Seiten garantieren eine optimale Korrektur der Wärmebrücken.

## ■ WITTERUNGSBESTÄNDIG

Dieses Produkt wurde speziell dafür entwickelt und zertifiziert, um verputzt zu werden.

Erhältlich ist auch das komplette WDV-System Silikaolin.



140 kg/m<sup>3</sup> 0,041 W/mK



## ■ TECHNISCHES DATENBLATT



Kantenform	Nut & Feder-Kanten an den 4 Seiten
Abmessungen	1500x580 mm
Dicken	80 bis 140 mm
Rohdichte	140 kg/m <sup>3</sup>
Wärmeleitfähigkeit $\lambda_p$	0,041 W/mK
Brandverhalten	E
Druckspannung	$\geq 100$ KPa
Zugfestigkeit	$\geq 20$ KPa
Wasserdampf-Diffusionswiderstandszahl $\mu$	<3
Spezifische Wärmekapazität	2100 J/KgK
Zusammensetzung	Fichtenholzfasern, PUR Harz, Paraffin 1%, Latex
Produktkodex	WF-EN 13171-T4-CS(10/Y)100-TR20-WS1,0-MU3

## ■ EMPFOHLEN FÜR

Vollwärmeschutz auf Holzwänden und Mauerwerk

## ■ MATERIAL

Einschichtige, homogene, steife, wasserabweisende Holzfaserplatte aus recycelter Fichte/Rotfichte aus Baden-Württemberg (D), formaldehydfreier PU-Harz binder, 1% Paraffin, Latex