

3therm ECOWALL 110

HOLZFASERPLATTE IM "TROCKENVERFAHREN" HERGESTELLT, ÜBERPUTZBAR FÜR WDV-SYSTEME

09

R3



■ ATMUNGSAKTIV

Sie behindert nicht die natürliche Wasserdampfdiffusion und beugt die interstitielle Kondensatbildung vor

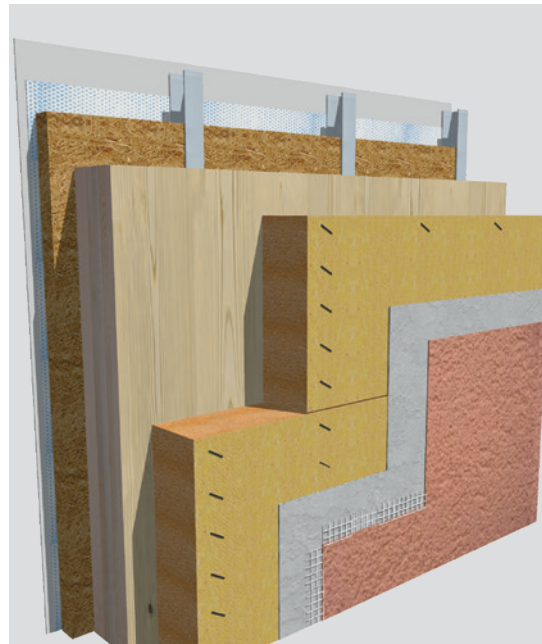
■ ROBUST

Die hohe mechanische Festigkeit verleiht der Fassade eine garantierte Langzeitstabilität

■ WITTERUNGSBESTÄNDIG

Dieses Produkt wurde speziell dafür entwickelt und zertifiziert, um verputzt zu werden.

Erhältlich ist auch das komplette WDV-System Silikaolin.



110 kg/m³ 0,039 W/mK



■ TECHNISCHES DATENBLATT



Kantenform	gerade Kante
Abmessungen	1250x600 mm
Dicken	80 bis 200 mm
Rohdichte	110 kg/m ³
Wärmeleitfähigkeit λ_D	0,039 W/mK
Brandverhalten	E
Druckspannung	≥ 50 KPa
Zugfestigkeit	$\geq 7,5$ KPa
Wasserdampf-Diffusionswiderstandszahl μ	<3
Spezifische Wärmekapazität	2100 J/KgK
Zusammensetzung	Fichtenholzfasern, PUR Harz, Paraffin 1%, Latex
Produktkodex	WF-EN 13171-T4-CS(10/Y)50-TR7,5-WS1,0-MU3

■ EMPFOHLEN FÜR

Vollwärmeschutz auf Holzwänden und Mauerwerk

■ MATERIAL

Einschichtige, homogene, steife, wasserabweisende Holzfaserplatte aus recycelter Fichte/Rotfichte aus Baden-Württemberg (D), formaldehydfreier PU-Harz binder, 1% Paraffin, Latex