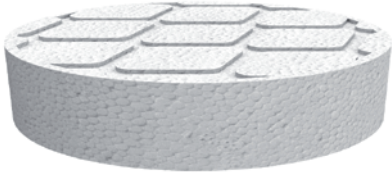


EPS-DÄMMSCHEIBE

ZUR DÄMMUNG VON DÄMMSTOFFDÜBELN

12

R2



■ ELIMINIERT WÄRMEBRÜCKEN

Die Wärmeleitfähigkeit beseitigt Wärmebrücken bei Befestigungsdübeln

■ UNIVERSAL

Mit allen Wärmedämmsystemen kompatibel

■ TECHNISCHES DATENBLATT

Durchmesser	66 mm
Dicke	14 mm
Verpackung	300 Stk.

■ EMPFOHLEN FÜR

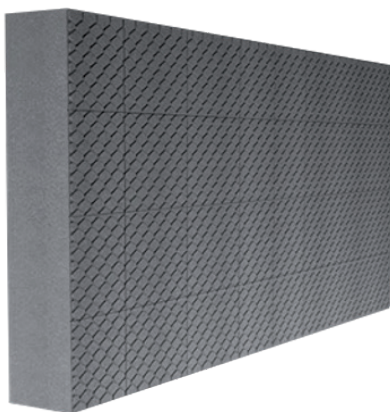
Beseitigung von Wärmebrücken

■ MATERIAL

Neopor mit gewaffelter Oberfläche

EPS SOCKELPLATTE

GESCHÄUMTE NEOPOR® DÄMMPLATTE MIT HOHER DICHTUNG FÜR DEN SOCKELBEREICH



■ SOLIDE

Dämmplatte mit optimiertem Lambdawert (0.030 W/mK) dank Graphitzuslag, mit hoher Druckfestigkeit

■ REDUZIERTER SPANNUNG, GEWAFFELT

Hohe Druckfestigkeit mit reduzierter Materialspannung, gewaffelte Oberfläche für die optimale Haftung des Mörtels

■ EMPFOHLEN FÜR

Dämmung des Wandsockels bei VWS-Systemen aus EPS / Steinwolle / Holzfaserplatten / usw. und universelle Dämmung an Betonfundamenten

■ MATERIAL

Neopor® EPS