

VOLLWÄRMESCHUTZ-SYSTEME

MAUERWERK MIT EINSCHICHTIGERAUSSENDÄMMUNG MIT STEINWOLLE

3therm | silikaolin

Dokument

vom: 02 / 01 / 2020

Revision Nr. 02 vom: 20 / 09 / 2021

Seite 1/4

Mauerwerk mit Außendämmung aus Steinwolle

BESCHREIBUNG

Dämmsystem aus Steinwolle, komplett mit Klebstoffen, Spachtelmassen, Oberflächenbehandlungen und Zubehör. Warum **PowerRock 3therm** Wärmedämmung wählen?

- ✓ Biolöslich: EUCEB-zertifiziert, entspricht den strengsten europäischen Normen
- ✓ Atmungsaktiv: lässt die Wand atmen
- ✓ Akustischer Komfort
- Praktisch für die Installation



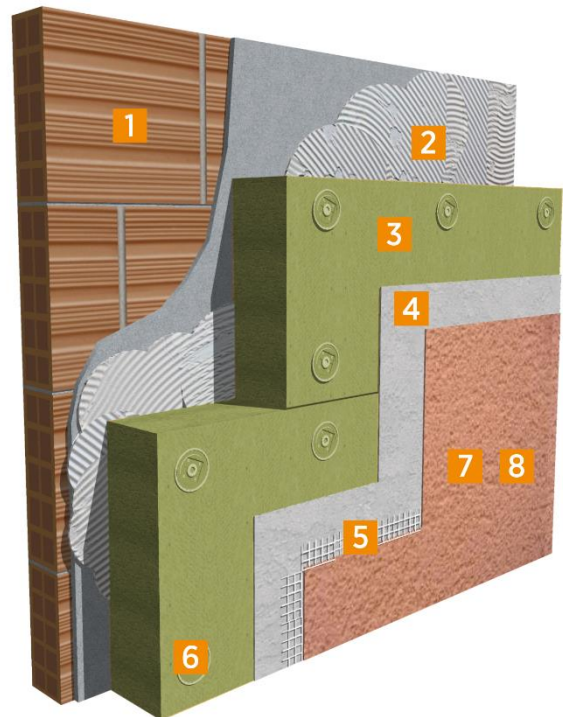
Kod. öffentl. Preisliste DEI: B15091

AUFBAU

■ Silikaolin TEC Rockfiber

- 1 Vorhandene Wand
- 2 Klebespachtel UNICOAT P99
- 3 Steinwolldämmplatte PowerRock W90
- 4 Klebespachtel UNICOAT P99
- 5 Glasfasergewebe VETRIXTEX 2
- 6 TSD Kunststoffdübel
- 7 Silikat-Edelputz SIL

Zubehör



VOLLWÄRMESCHUTZ-SYSTEME

MAUERWERK MIT EINSCHICHTIGERAUSSENDÄMMUNG MIT STEINWOLLE

3therm | silikaolin

Dokument

vom: 02 / 01 / 2020

Revision Nr. 02 vom: 20 / 09 / 2021

Seite 2/4

AUSSCHREIBUNGSTEXTE SYSTEM

BESCHREIBUNG

MENGE

3therm SILIKAOLIN TEC ROCKFIBER ist ein mineralisches Wärmedämmsystem, das aus PowerRock W90-Steinwollplatten besteht, die auf das Mauerwerk geklebt und gedübelt werden und außen mit ca. 6 mm UNICOAT P99-Klebespachtelmasse verspachtelt werden. Die Glättung erfolgt in 2 Phasen: die erste mit einer Zahnkelle, die zweite mit einer Glättkelle nach dem Verlegen des alkalibeständigen Glasfasergewebes VETRIXTEX 2 mit 165 g/m². Das System wird dann mit dem Auftragen der SILOSAN-Grundierung fortgesetzt und abschließend mit einer Schicht aus atmungsaktivem und dauerhaftem SILIKAOLIN SILOSAN Silikonharzedelputz verputzt.

FASERVERSTÄRKTE NHL-KLEBESPACHTEL

Lieferung und Auftrag von UNICOAT P99 Klebe- und Spachtelmasse auf Basis von NHL-Kalk für Innen- und Außenverspachtelungen auf PowerRock W90 verputzbarer Steinwolle. Die Platten werden mit der Perimeter-Punkt-Technik angeklebt. Die Platten werden nach dem Trocknen mit UNICOAT P99 verspachtelt. Die aus UNICOAT P99 bestehende Spachtelung wird in zwei Schichten mit einer Gesamtstärke von 6 mm ausgeführt. Die erste Schicht wird mit einer Zahnpachtel aufgetragen und das VETRIXTEX2-Glasfasergewebe mit 165 g/m² eingebettet, wobei darauf zu achten ist, dass das Gewebe mindestens 10 cm überlappt. Die zweite Spachtelschicht wird mit einer Glättkelle aufgetragen und dient dazu, die Ebenheit der Oberfläche zu gewährleisten. Die Bewehrung wird mit speziellen Elementen für die diagonale Verstärkung der Ecken der Öffnungen VETRIXTEX ARMIERUNGSPFEIL und PVC-Eckschutzelementen mit Verstärkungsnetz zum Schutz der Gebäudeecken VETRIXTEX CORNER integriert. Vor dem Auftragen des Edelverputzes aus dem SILIKAOLIN SILOSAN-Zyklus, gut trocknen lassen.

25-kg-Säcke - Korngröße 0,7 mm - weiße Farbe

Richtwert für den Verbrauch: 10 kg/m² (5 kg/m² als Kleber und 7 kg/m² als Spachtelmasse)

___ €/Kg + MwSt

Sack



STEINWOLLE-DÄMMPLATTE - CAM-KONFORM

Wärme- und Schalldämmung von Außenwänden gemäß den Richtlinien der ETAG 004 mit 3therm PowerRock W90 Steinwolle-Dämmplatten, Dichte 90 kg/m³, Druckfestigkeit 15kPa, deklarierte Wärmeleitfähigkeit Ad = 0,036 W/mK, Wasserdampfdurchlässigkeit μ = 1, Wärmekapazität 1.030 J/kgK, Euro-Brandverhaltensklasse A1, kurzfristige Wasseraufnahme WS < 1,0 kg/m², EUCB zertifiziert.

Die Lieferung und Verlegung erfolgt nach den Anweisungen des Herstellers.

Lambda 0,036 W/mK - 1200x600mm

Dicke 120mm - ___ €/m² + MwSt

Für jede weiteren 2 cm Dicke: ___ €/m² + MwSt

m²



DÄMMSTOFFDÜBEL

Lieferung und Montage des 3therm Universal-Schraubdübels TSD-R, für Wärmedämmverbundsysteme mit 3therm Steinwollplatten an Mauerwerkswänden. Dübel mit Spezialschraube aus verzinktem Stahl, mit speziellem Schutz aus widerstandsfähigem Kunststoff und TORX-Kopf, zur Minimierung der Bildung von Kondensation und Wärmebrücken, Verwendungskategorien nach ETA A-B-C-D-E, Durchmesser 8 mm, Verankerungstiefe 40 mm. Verbrauch: 6 Stück/m²

200St./Verp. - 160x8 mm - Dämmstoffdicke 120mm - ___ €/Stk. + MwSt

200St./Verp. - 180x8 mm - Dämmstoffdicke 140mm - ___ €/Stk. + MwSt

200St./Verp. - 200x8 mm - Dämmstoffdicke 160mm - ___ €/Stk. + MwSt

100 St./Verp. - 220x8 mm - Dämmstoffdicke 180 mm - ___ €/Stk.+MwSt

pz



VOLLWÄRMESCHUTZ-SYSTEME

MAUERWERK MIT EINSCHICHTIGERAUSSENDÄMMUNG MIT STEINWOLLE




3therm | silikaolin

Dokument

vom: 02 / 01 / 2020

Revision Nr. 02 vom: 20 / 09 / 2021

Seite 3/4

<p>GLASFASERGEWEBE</p> <p>Lieferung und Verlegung von VETRIXTEX2 Glasfaser-Verstärkungsgewebe für Beschichtungen, 165gr/qm, alkalibeständig und aus Glasfasern "Typ E", vollflächig verlegt, wobei die Rolle mit einer Überlappung von mindestens 10 cm verlegt wird. Das Netz wird mit einer glatten Kelle aufgetragen und in die erste Schicht der Ausgleichsschicht eingebettet, die zuvor mit einer Zahnkelle aufgetragen wurde. Vergewissern Sie sich, dass sich das Netz im äußeren Drittel der Gesamtdicke der Abdeckschicht befindet, wenn die Arbeit abgeschlossen ist. Rollengröße 1x50m=50 m², 165 g/m², Maschenweite 4x5mm, Reißfestigkeit 1750 - 2000 N/50 mm, Dehnung 1,27 - 2,27 %, ETAG004 zertifiziert nach MA39 Wien</p> <p>Verbrauch: 1,1 Quadratmeter pro Quadratmeter Fläche</p> <p>____ €/m² + MwSt</p>	<p>Rollen</p> 
<p>PRIMER</p> <p>Lieferung und Anwendung von 3therm PRIMER SILOSAN PIG, pigmentierte Verankerungsgrundierung auf Basis einer Silikonharzen, zum Schutz von armierten Spachtelmassen. Seine besondere Zusammensetzung garantiert die Wasserdampfdurchlässigkeit. Seine chemische Zusammensetzung, die der von Baumaterialien physikalisch ähnlich ist, bietet eine perfekte Verfestigungswirkung. Das Produkt wird mit einem Pinsel, einer Rolle oder einer Spritze aufgetragen, wobei das Produkt zwischen 20 % und maximal 30 % mit Wasser verdünnt wird. Die Anzahl der Anstriche und ihre Verdünnung hängen von der Saugfähigkeit, der Homogenität und der Struktur des Untergrunds ab. Bei bröckelnden oder zu verfestigenden Untergründen eine erste Schicht 1:5 mit Wasser verdünnt auftragen, gefolgt von einer zweiten Schicht mit 20% Verdünnung. Während der Anwendung sind die nicht zu behandelnden Flächen gut zu schützen, um Abwaschen durch Regen zu vermeiden. Spezifisches Gewicht 1.060 kg/dm³, Farbgruppe A-B-C-D, mittel-niedrige Viskosität, thixotrope Konsistenz. Trocknungszeit: staubfrei 6 Minuten, in der Tiefe trocken nach 24-48 Stunden. Lagerfähigkeit 12 Monate (frostempfindlich)</p> <p>Farben ABCD -Eimer 14lt- Verbrauch 0,1lt/m²</p> <p>____ €/Eimer + MwSt</p>	<p>Eimer</p> 
<p>SILIKONHARZ-EDELPUTZ</p> <p>Lieferung und Anwendung von Edelverputz auf der Basis von Silikonharzen in einer 90%igen Emulsion, wasserabweisend, mikroporöser Filter, schlagregendicht, diffusionsoffen, antistatisch und selbstreinigend, resistent gegen Smog und Mikroorganismen, 3therm SILIKAOLIN SILOSAN, für den maximalen Schutz von VWS-Holzfaserverputzplatten.</p> <p>Gebrauchsfertiges Produkt, mit einer Edelstahlspachtel eine Schicht auftragen, die so dick ist wie die Korngröße des Verputzes selbst. Wiederholen Sie den Vorgang mit einer Spachtel, um überschüssiges Material zu entfernen. Nach leichtem Aufreiben erneut mit einer Kunststoffkelle mit rotierenden Bewegungen bearbeiten um den Putz zu verdichten und gleichmäßig zu machen, hierbei den vollen Effekt zu erzielen. Niemals bei Temperaturen unter + 5 °C arbeiten. Vor Frost, Regen und zu schnellem Austrocknen schützen.</p> <p>Verfügbare Korngröße 1/1,5/2/2,2 mm, helle oder pastellfarbene Farben gemäß der SILIKAOLIN-Farbmappe, matte Farbgebung, Wasserdurchlässigkeit (W): Klasse W3, Dampfdurchlässigkeit: Klasse V2, direkte Zughaftung f_h = 0,4 MPa, Wärmeleitfähigkeit (90%) λ=0,93 W/mK. Lagerfähigkeit 12 Monate (frostempfindlich)</p> <p>Verbrauch: 2,5/3 kg/m².</p> <p>1,2/1,5 mm Korngröße Gr A - 25 kg/Eimer</p> <p>Farbe A – ____ €/Eimer + MwSt Farbe B – ____ €/Eimer + MwSt Farbe C – ____ €/Eimer + MwSt Farbe D – ____ €/Eimer + MwSt</p>	<p>Eimer</p> 

VOLLWÄRMESCHUTZ-SYSTEME

MAUERWERK MIT EINSCHICHTIGERAUSSENDÄMMUNG MIT STEINWOLLE

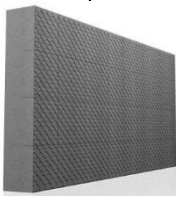
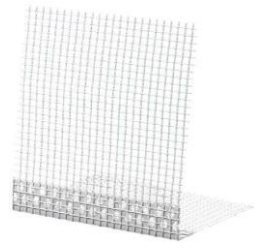

3therm | silikaolin

Dokument

vom: 02 / 01 / 2020

Revision Nr. 02 vom: 20 / 09 / 2021

Seite 4/4

<p>EPS-Sockelplatten Lieferung und Montage von geprägten und gespannten EPS-Formplatten für den Wandsockel des Wärmedämmungssystems, 100% geschlossenzellig, keine Wasseraufnahme, Druckfestigkeit 200kPa, Höhe 600mm, $\lambda=0,030$ W/mK, Brandverhalten Kl. E, Zugfestigkeit ≥ 250kPa, Größe 1000x600mm. Lambda 0,031 W/mK Abmessung 1000x600mm</p> <p>Dicke 120mm – <u> </u> €/m² + MwSt Dicke 140mm – <u> </u> €/m² + MwSt Dicke 160mm – <u> </u> €/m² + MwSt Dicke 180mm – <u> </u> €/m² + MwSt</p>	<p style="text-align: center;">mq</p> 
<p>PVC-ECKSCHUTZ Lieferung und Verlegung von PVC-Winkelprofilen mit integriertem heißversiegeltem 145g/m² Glasfasergewebe 3therm VETRIXTEX CORNER, alkalibeständig und UV-beständig, das mit dem Kleber UNICOAT P99 auf den festen Untergrund an den Gebäudeecken und Fenster-/Türöffnungen aufgebracht wird, zum Schutz und zur Verstärkung, ohne "kalte" Stellen zu schaffen, an denen sich Kondenswasser bildet. Abmessungen 100x150x2500mm - 2,5 Lfm /St.</p> <p><u> </u> €/ml + MwSt</p>	<p style="text-align: center;">ml</p> 
<p>PROFIL FÜR TÜREN UND FENSTER Lieferung und Montage eines Hart-PVC-Fugenprofils mit integriertem heißversiegeltem 165g/qm Glasfasergewebe für 3therm VETRIXTEX DYNAMIC-Fenster- und -Türen, alkalibeständig und UV-beständig, mit selbstklebendem PE-Band, TPE-Dichtung und selbstklebender Schutzlippe zur Befestigung des Schutznylons am Rahmen während der Montage, nach Abschluss der Arbeiten wieder abnehmbar, angebracht an der Fenster-Wand-Verbindung, um eine vollständige Luft-/Wasserdichtheit zwischen der Isolierung und dem Rahmen zu gewährleisten. Es ermöglicht die korrekte Ausführung der jeweiligen Rahmen-Putz-Verbindung und garantiert dank einer dauerelastischen Klebedichtung eine dauerhafte Luft- und Wasserdichtheit.</p> <p>Abmessungen 100X150X2600mm - 2,6 Lfm/St.</p> <p><u> </u> €/ml + MwSt</p>	<p style="text-align: center;">ml</p> 
<p>PVC ABTROPFPROFIL Lieferung und Montage eines horizontalen PVC-Tropfprofils mit integriertem 3therm VETRIXTEX WATER CORNER Glasfasergewebe, 145 g/qm, alkalibeständig und UV-beständig, vollflächig aufgetragen mit UNICOAT P99-Kleber zur Verstärkung von horizontalen Kanten (Balkone, Terrassen, auskragende Teile, Stürze, Rollladenkästen usw.), bei denen ein Abtropfen auf die Fassade vermieden werden soll, dank der praktischen, überstreichbaren Tropfsperre.</p> <p>Abmessungen 100X150X2500mm - 2,5 Lfm/St.</p> <p><u> </u> €/ml + MwSt</p>	<p style="text-align: center;">ml</p> 