

AKUSTICKDECKEN

SCHALLDÄMMUNG VON MASSIVEN DECKEN
3therm | silenzio

Dokument

vom: 02 / 01 / 2020

Revision Nr.02 vom: 27 / 02 / 2023

Leistungsfähige Zwischendecke mit Phonestar Gesamtdicke System 5 cm

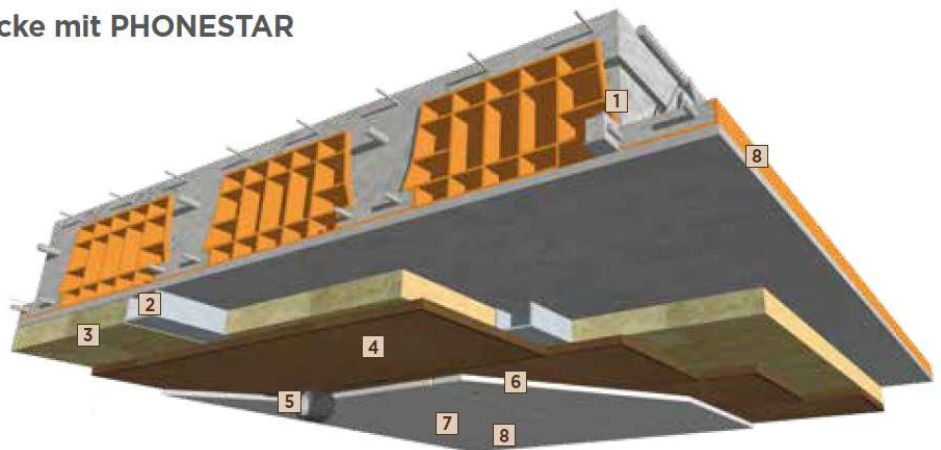
BESCHREIBUNG

Dünne Zwischendecke, geeignet zur Reduzierung der Wahrnehmung von Tritt- und Luftschall (Stimmen, Musik usw.). Durch die Befestigung von Metallschienen auf dem zu renovierenden Fußboden, die Füllung mit 3therm FLEX Weichdämmung und die Befestigung der PHONESTAR-Akustikplatte in Wabenplatte und Quarzsand.

AUFBAU

Leistungsfähige Zwischendecke mit PHONESTAR

- 1 Ziegel-Betondecke
- 2 Metallrahmen 50/27 mm
- 3 Dämmung 35-40 kg/m³ 20 mm
- 4 **PHONESTAR ST TRI 12.5 mm**
- 5 **Sonora TAPE**
- 6 Gipskartonplatte 12.5 mm
Silenz TAGLIAMURO GIPS
- 7 Feinspachtel
- 8 Wandfarbe



AKUSTISCHE AUSWERTUNG:

Rw= bis zu 58 dB

Gesamtdicke System: ca. 5 cm

Anmerkungen:

- 1) Beurteilen Sie sorgfältig die Eigenschaften und den Zustand des Elements, an das Sie anschließen wollen (mit besonderem Augenmerk auf den Boden);
- 2) Verbinden Sie den gewählten Dübel immer mit einem tragenden Element der Konstruktion;
- 3) Führen Sie immer einen Zugversuch am Verbindungselement durch, um die mechanischen Eigenschaften der Verbindung und die erforderlichen Sicherheitskoeffizienten zu überprüfen. Diese Prüfung muss mit zugelassenen Instrumenten durchgeführt werden. Diese technische Regel gilt für den Einbau aller Arten von Zwischendecken.

*Die angegebenen Werte sind das Ergebnis einer theoretischen Bewertung und sind als reine Richtwerte zu betrachten und daher nicht verbindlich, da die Durchführung des Projekts und alle damit verbundenen Verantwortlichkeiten einzig und allein von der freien und unabhängigen Entscheidung der für die Durchführung des Projekts selbst verantwortlichen Person abhängen.

AKUSTICKDECKEN

SCHALLDÄMMUNG VON MASSIVEN DECKEN

3therm | silenzio

Dokument

vom: 02 / 01 / 2020

Revision Nr.02 vom: 27 / 02 / 2023

AUSSCHREIBUNGSTEXT SYSTEM

BESCHREIBUNG	EINHEIT	MENGE	BETRAG
<p>Lieferung und Installation von 3therm "Performance false ceiling" flache dünne Akustikdecke. Einbau einer Struktur aus dünnen verzinkten Profilen, die auf dem zu sanierenden Boden verankert und von den Seitenwänden durch schwingungsdämpfende Silenz TAGLIAMURO GIPS-Dichtungen getrennt werden, mit Ausfüllung der Hohlräume mit 3therm FLEX-Isolierung oder 30-50 mm dicker weicher Isolierung und anschließendem Einbau der speziellen PHONESTAR-Akustikplatte, die mit selbstbohrenden Schrauben an der Tragstruktur befestigt wird. Fugenabdichtung mit 3therm Sonora TAPE-Band. Verlegung einer zweiten Standard-Gipskartonplatte mit einer Dicke von 12,5 mm, die mit selbstbohrenden Schrauben an der Metallstruktur befestigt wird, Glätten und Spachteln, um die Arbeit für den Anstrich vorzubereiten.</p> <p>Konkret:</p>			
<p>Lieferung und Montage von verzinkten Profilen für den Bau einer Metallstruktur, mit 30cm Abstand zwischen den Pfosten (mit PHONESTAR 120X80cm)</p>	m ² .		
<p>Lieferung und Montage eines selbstklebenden Entkopplungs- und Entfestigungsbandes für Gipskarton-Leichtbauwände 3therm Silenz TAGLIAMURO GIPS, bestehend aus voll geschlossenzelligem, vernetztem Polyethylenschaum mit einer Dichte von ca. 35 kg/m³, ein- oder beidseitig klebend.</p> <p>Dicke ca. 4 mm, Dichte 35 kg/m³, Länge 20 m, dynamische Steifigkeit S'=60 MN/m³, Breite 30/50/70/95 mm.</p>	ml		
<p>Lieferung und Montage der Wärme- und Schalldämmung aus 3therm FLEX Holzfaserdämmplatten, Dichte ca. 50 kg/m³, Trockenprodukt, EG-zertifiziert nach UNI EN 13171, deklarierte Wärmeleitfähigkeit $\lambda_d = 0,038$ W/mK, Wasserdampfdurchlässigkeit $\mu = \leq 5$, Wärmekapazität 2.100 J/kgK, Euro-Brandverhaltensklasse E nach UNI EN 1350. Dicke 30-50mm</p>	m ²		
<p>Lieferung und Installation der umweltfreundlichen Akustikplatte 3therm PHONESTAR ST TRI der neuesten Generation, einer gewellten Mikrowabenplatte und einer Platte aus gepresstem Quarzsand mit sehr hoher Schallwellenabsorptionsleistung, insbesondere im Niederfrequenzbereich, zur Schaffung einer schwingungsdämpfenden und schalldämmenden Schicht zur Reduzierung des Luftschalls in Wänden und Gegenwänden.</p> <p>Dicke 15mm, Schalldämmung $R_w=36$dB gemäß Zertifikat Nr. E170606/1a_rev1 von GiB in Arnstorf (D), Gewicht 17,5 kg/qm, Plattengröße 1200x800mm, Druckfestigkeit 5 kN/m², cert. ETA 13/0411 vom 9.7.15. Mit Stoßfugen zu verlegen.</p>	m ²		
<p>Lieferung und Anwendung von verputzbarem Acrylatklebeband für die perfekte Abdichtung von Akustikwänden 3therm SONORA TAPE, verputzbares PP-Vliesband beschichtet mit lösungsmittelfreiem, VOC-freiem Acrylatkleber mit hoher Klebkraft. Verbrauch: 1,2 ml pro Quadratmeter Wand</p>	ml		
<p>Lieferung und Montage von selbstschneidenden Schrauben 5,5 x 38 mm zur Befestigung der PHONESTAR-Akustikplatte an der Metallstruktur (15 Schrauben/Platte) und der zweiten Standard-Gipskartonplatte an der Metallstruktur (1 Schraube alle 25 cm)</p>	Stk."		
<p>Lieferung und Montage von 12,5 mm dicken Standard-Gipskartonplatten.</p>	m ²		
<p>Lieferung und Montage Pulverspachtel, selbstklebend, geeignet zum Füllen von Rissen und Ausgleichen von Gipskartonwänden. Besteht aus natürlichem Gesteinsmehl, Alabastergips, speziellen pulverförmigen Harzen und Zusatzstoffen.</p>	Verp.		
<p>Lieferung und Auftragen, einer hochdeckenden, atmungsaktiven Farbe auf Wasserbasis, die speziell für Gipskartonoberflächen entwickelt wurde. Formuliert mit einem Bindemittel auf Harzbasis in Mikroemulsion mit hoher Penetration, Pigmenten und deckenden Füllstoffen, um eine gleichmäßige Oberfläche und Deckkraft zu erzielen.</p>	Verp.		

AKUSTICKDECKEN

SCHALLDÄMMUNG VON MASSIVEN DECKEN

3therm | silenzio

Dokument

vom: 02 / 01 / 2020

Revision Nr.02 vom: 27 / 02 / 2023

VERWENDETE 3THERM PRODUKTE



Silenz TAGLIAMURO GIPS

Selbstklebendes entkoppelndes Akustikband für leichte Gipskartonwände. Verbrauch: 1.2ml/m²



3therm FLEX

Holzfaserdämmplatte zur Wärme- und Schalldämmung in Hohlräumen, für Gegenwände und Zwischendecken



PHONESTAR

Hochleistungsfähige dünne Akustikplatte für die Renovierung durch direkte Beplankung von Wänden und Decken



Sonora TAPE

Verputzbares Acrylat-Klebeband aus Polypropylen-Vliesstoff für die Abdichtung und Luftdichtheit von Plattenverbindungen. Verbrauch: 1,2 ml/m².

ANDERE PRODUKTE

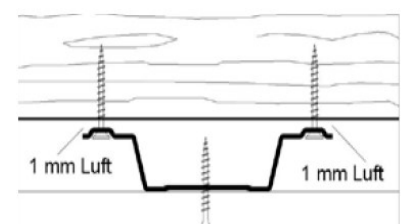
- Gipskarton Standard 12,5 mm
- Selbstbohrende Gipskartonschrauben und Dübel für die Befestigung von Pendelleuchten/Akustikkonsolen. ACHTUNG: Die High Performance Hängendecke hat ein Gewicht von ca. 28 kg/qm! Für die Verankerung der Pendelleuchten/Akustikhalterungen an der vorhandenen Decke muss je nach Art der Decke (Ziegel, Beton, Holz...) die geeignete mechanische Befestigung gemäß den Anweisungen des Befestigungsherstellers sorgfältig ausgewählt werden!
- Verzinkte Profile für doppelte Metallstruktur + mögliche Aufhängung mit Akustikbügel

VERLEGEANLEITUNGEN

1. Herstellung und Dämmung des Metallrahmens

Bringen Sie die Silenz TAGLIAMURO GIPS Akustikdichtung hinter jedem verzinkten U-Profil an, das an den Außenwänden des Raums verankert werden soll, und fahren Sie mit der Konstruktion des Metallrahmens fort, indem Sie den "Rahmen" herstellen.

Anschließend werden die C-Profile im Abstand von 30 cm (Format PHONESTAR 80X120 cm) angebracht und der Zwischenraum zwischen den Profilen mit den thermoakustischen Holzfaserplatten **3therm FLEX** ausgefüllt..



AKUSTICKDECKEN

SCHALLDÄMMUNG VON MASSIVEN DECKEN

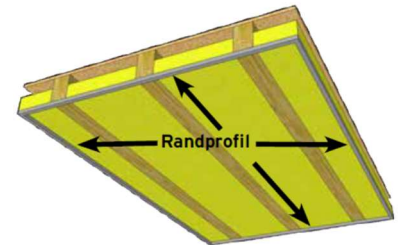
3therm | silenzio

Dokument

vom: 02 / 01 / 2020

Revision Nr.02 vom: 27 / 02 / 2023

NB: Für ein optimales akustisches Ergebnis empfehlen wir einen Abstand von 1 mm zwischen dem verzinkten Pfosten und der Decke! ACHTUNG: Die Performance Ceiling hat ein Gewicht von ca. 30 kg/qm! Für die Verankerung der verzinkten Struktur muss je nach Art des Bodens (Mauerwerk, Stahlbeton, Holz...) die geeignete mechanische Befestigung gemäß den Anweisungen des Herstellers sorgfältig ausgewählt werden! ** (siehe Anmerkungen auf Seite 1)

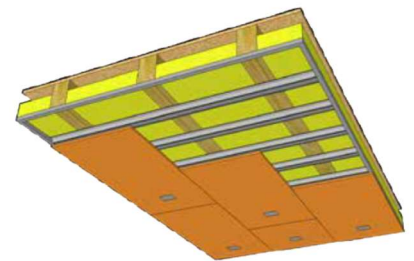


2. Zuschnitt der Akustikplatte PHONESTAR

Der Zuschnitt sollte mit einer normalen Stichsäge erfolgen. Es kann eine Formgebung und Entkernung vorgenommen werden (z. B. zur Vorbereitung von Elektroboxen), wobei darauf zu achten ist, dass die Schnittfläche mit Sonora TAPE-Band versiegelt wird, damit kein Sand austreten kann..

3. Posa della lastra acustica PHONESTAR

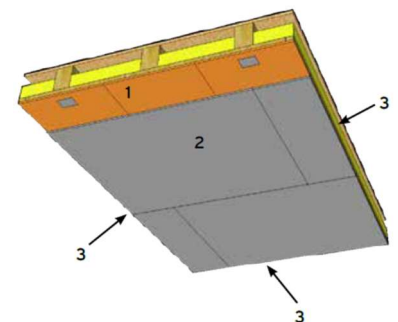
Per non compromettere il prodotto, evitare il contatto con superfici umide ed assicurarsi che l'umidità relativa in ambiente sia > 30% e < 60%. Procedere con il fissaggio della lastra acustica **PHONESTAR** alla struttura metallica, disponendola perpendicolarmente alla struttura ed evitando giunti "a croce", fissandola mediante l'utilizzo di viti autoperforanti per cartongesso 5,5 x 38 mm (15 viti/pannello). Procedere con la sigillatura dei giunti pannello-pannello con lo speciale nastro acustico acrilico **Sonora TAPE**.



4. Verlegung der Gipskartonplattenbeplankung

Verlegen Sie die 12,5 mm dicke Gipskartonplatte (alternativ eine Gipsfaserplatte derselben Dicke) mit normalen 5,5 x 38 mm Gipskartonschrauben (eine alle 25 cm), die an der Metallstruktur verankert werden.

NB: Lassen Sie einen Abstand von 4 mm zwischen den Außenwänden und der Gipskartonverkleidung. Dieser Spalt muss nach Abschluss der Arbeiten mit weißem, elastischem Silikon abgedichtet werden.



5. Verputzen

Dichten Sie die Fugen von Platte zu Platte Fugenmörtel und Gewebeband wie folgt ab:

Verteilen Sie das Klebeband auf der Fuge und tragen Sie die erste Fugenschicht mit leichtem Druck mit einem Spachtel auf.

Nach dem Trocknen mit der zweiten Schicht Fugenmörtel fortfahren, diesmal in einem breiteren Streifen, etwa 20/30 cm über die Fuge zwischen den Platten.

Dann eine dritte und letzte Schicht auftragen und nach dem vollständigen Trocknen die Oberflächen schleifen und glätten..

6. Oberfläche

Mit atmungsaktiver Farbe auf Wasserbasis für den Innenbereich, erhältlich in farbiger oder neutraler Ausführung, in 2 Anstrichen mit Pinsel oder Rolle auftragen.

AKUSTICKDECKEN

SCHALLDÄMMUNG VON MASSIVEN DECKEN

3therm | silenzio

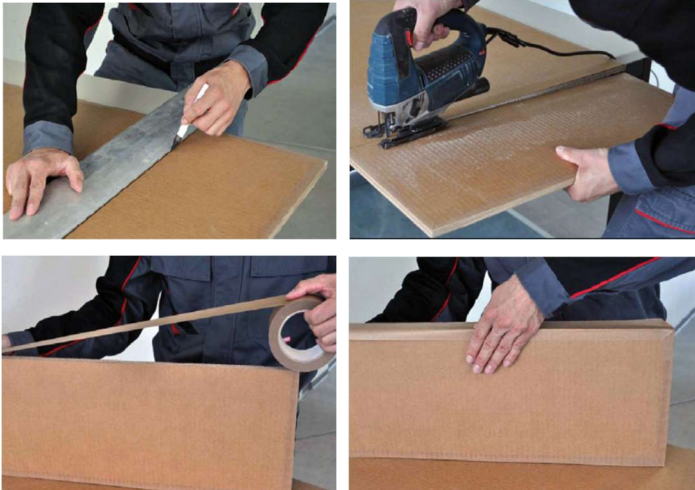
Dokument

vom: 02 / 01 / 2020

Revision Nr.02 vom: 27 / 02 / 2023

DETAILLS UND FOTOS

Verarbeitung und Zuschnitte Platte PHONESTAR



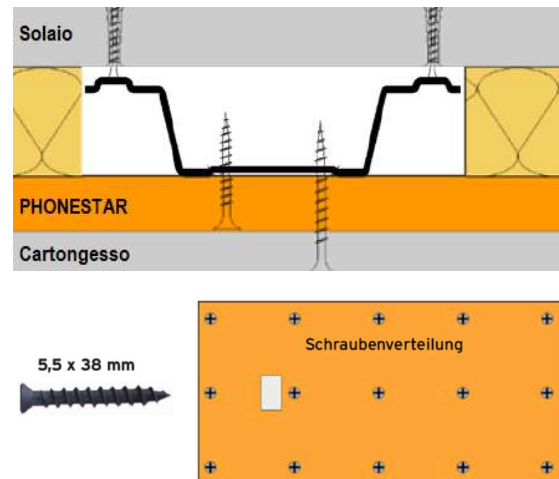
Montage des verzinkten Rahmens mit 30 cm Abstand, 3therm FLEX Hohlraumdämmung und PHONESTAR-Befestigung (15 Schrauben/Platte)



Befestigung von Standard-Gipskartonplatten, die an der Metallstruktur verankert sind (1 Schraube alle 25 cm) und Verfugung



Befestigung der Gipskartonplatte und PHONESTAR



Fugenabdichtung mit SONORA TAPE Band



Abdichtung des 4 mm breiten Spalts zwischen Gipskarterverkleidung und Wand mit weißem elastischem Silikon

