

# VOLLWÄRMESCHUTZ-SYSTEM

XLAM-WAND MIT AUSSENDÄMMUNG AUS STEINWOLLE

3therm | silikaolin

Dokument

vom: 02 / 01 / 2020

Revision Nr. 02 vom: 23 / 09 / 2021

Seite 1/4

## BESCHREIBUNG

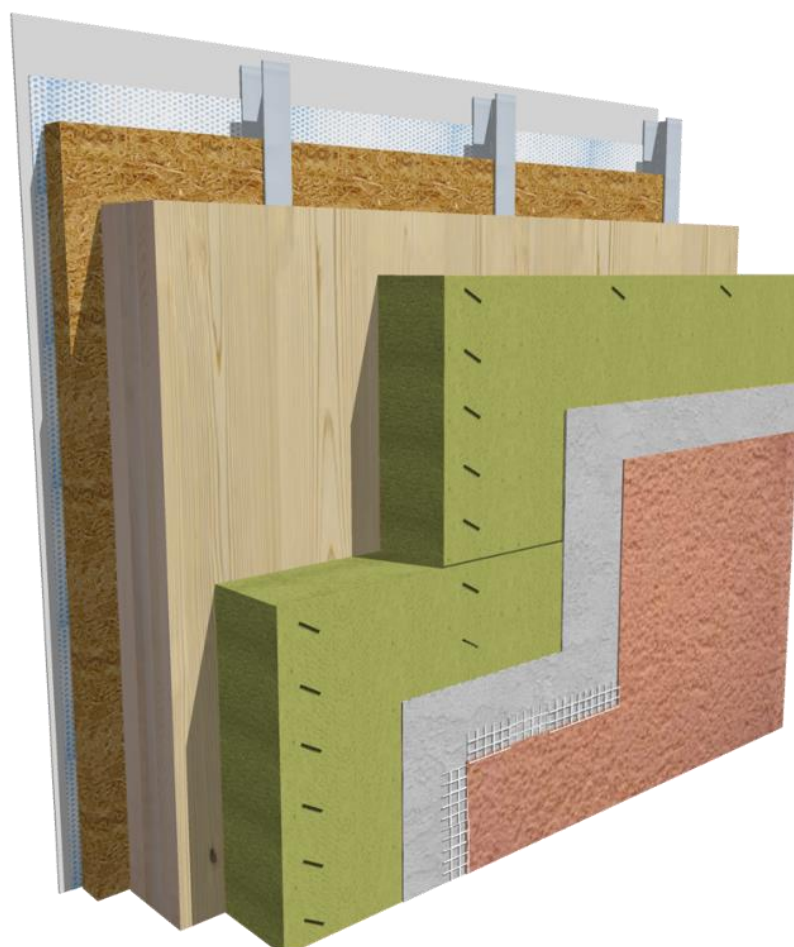
Dämmsystem mit Steinwolle, komplett mit Klebstoffen, Spachtelmassen, Oberflächenbehandlungen und Zubehör. Warum die Steinwolldämmung **3therm PowerRock** wählen?

- ✓ Biolöslich: EUCEB-zertifiziert, erfüllt die strengsten europäischen Normen
- ✓ Atmungsaktiv: lässt die Wand atmen
- ✓ Akustischer Komfort
- ✓ Praktisch zu montieren



Bezugnehmend öffentliche Preisliste DEI: B15091

## AUFBAU



# VOLLWÄRMESCHUTZ-SYSTEM

XLAM-WAND MIT AUSSENDÄMMUNG AUS STEINWOLLE

3therm | silikaolin

Dokument

vom: 02 / 01 / 2020

Revision Nr. 02 vom: 23 / 09 / 2021

Seite 2/4

## AUSSCHREIBUNGSTEXT SYSTEM

### BESCHREIBUNG

### MENGE

bestehend aus verputzbarer Steinwolle **PowerRock W90**, die mit Schrauben + Unterlegscheibe an der Holzwand befestigt und außen mit ca. 6 mm UNICOAT P99-Klebespachtelmasse gespachtelt werden. Die Glättung erfolgt in 2 Phasen: die erste mit einer Zahnkelle, die zweite mit einer Glättkelle nach dem Verlegen des alkalibeständigen Glasfasergewebes VETRIXTEX 2 von 165 g/qm. Das System wird dann mit dem Auftragen der SILOSAN-Grundierung fortgesetzt und außen mit einer Schicht aus atmungsaktivem und dauerhaftem SILIKAOLIN SILOSAN Silikonharzverputz abgeschlossen.

#### KLEBESPACHTEL

Lieferung und Auftrag von **UNICOAT P99** Klebe- und Spachtelmasse auf Basis von NHL-Kalk für Innen- und Außenanstriche aus PowerRock W90 Steinwolle. Die mit UNICOAT P99 verstärkte Spachtelung wird in zwei Schichten mit einer Gesamtstärke von 6 mm ausgeführt. Die erste Schicht wird mit einem Zahnpachtel aufgetragen und das VETRIXTEX2-Glasfasergewebe (165 g/m<sup>2</sup>) eingebettet, wobei darauf zu achten ist, dass das Gewebe mindestens 10 cm überlappt. Die zweite Spachtelschicht wird mit einer Glättkelle aufgetragen und dient dazu, die Ebenheit der Oberfläche zu gewährleisten. Die Bewehrung wird mit speziellen Elementen für die diagonale Verstärkung der Ecken der Öffnungen VETRIXTEX FRECCIA ARMANTE und PVC-Eckschutzelementen mit Verstärkungsnetz zum Schutz der Gebäudeecken VETRIXTEX CORNER/CORNER VARIABLE integriert. In den Fugen und an den Berührungspunkten der Nivelliermasse mit vorstehenden Elementen (Balkone, Böden, Fensterbänke) den Querschnitt der Nivelliermasse mit einem "Schwedenschnitt" reduzieren. Vor dem Auftragen der Oberflächen aus dem SILIKAOLIN SILOSAN-Zyklus trocknen lassen.

Richtwert für die Ergiebigkeit: 5-6 kg/qm (als Spachtelschicht)

25kg Säcke - Körnung 0,7mm - weiße Farbe

\_\_\_\_ €/kg + MwSt.

Sack



#### STEINWOLLE-DÄMMPLATTE - CAM-KONFORM

Wärme- und Schalldämmung von Außenwänden gemäß den Richtlinien der ETAG 004 mit 3therm PowerRock W90 Steinwolle-Dämmplatten, Dichte 90 kg/m<sup>3</sup>, Druckfestigkeit 15kPa, deklarierte Wärmeleitfähigkeit  $\lambda_d = 0,036$  W/mK, Wasserdampfdurchlässigkeit  $\mu = 1$ , Wärmekapazität 1.030 J/kgK, Euro-Brandverhaltensklasse A1, kurzfristige Wasseraufnahme WS <1,0 kg/qm, EUCED zertifiziert. Die Lieferung und Verlegung erfolgt nach den Anweisungen des Herstellers.

Lambda 0,036 W/mK - 1200x600mm

Dicke 120mm - \_\_\_\_ €/m<sup>2</sup> + MwSt.

Für jede weiteren 2 cm Dicke: - \_\_\_\_ €/m<sup>2</sup> + MwSt.

m<sup>2</sup>



#### BEFESTIGUNGSROSETTE

Lieferung und Montage einer PVC-Rosette zur Befestigung von 3therm PIATTO RF Hartdämmplatten auf Holzwänden (Roofrox Performant Strong Schraube Ø 6mm nicht im Lieferumfang enthalten), mit Antikondensationskappe, für Wärmedämmverbundsysteme mit 3therm Holzfaserdämmplatten auf Holzwänden. 50mm Durchmesser.

Verbrauch: 5 Stück/qm

100 Stück/Packung - \_\_\_\_ €/Stück + Mwst



Stk.

# VOLLWÄRMESCHUTZ-SYSTEM

XLAM-WAND MIT AUSSENDÄMMUNG AUS STEINWOLLE




3therm | silikaolin

Dokument

vom: 02 / 01 / 2020

Revision Nr. 02 vom: 23 / 09 / 2021

Seite 3/4

|  |  |
|--|--|
| <p><b>GLASFASERGEWEBE</b></p> <p>Lieferung und Verlegung von VETRIXTEX2 Glasfaserbewehrungsmatten für Außenverkleidungen, 165 g/qm, alkalibeständig und aus Glasfasern "Typ E" bestehend, vollflächig verlegt, wobei die Rolle von oben nach unten mit einer Überlappung von mindestens 10 cm abgerollt wird. Das Netz wird mit einer glatten Kelle aufgetragen und in die erste Schicht der Ausgleichsschicht eingebettet, die zuvor mit einer Zahnkelle aufgetragen wurde. Vergewissern Sie sich, dass sich das Netz im äußeren Drittel der Gesamtdicke der Abdeckschicht befindet, wenn die Arbeit abgeschlossen ist. Rollengröße 1x50m=50sqm, 165 g/qm, Maschenweite 4x5mm, Reißfestigkeit 1750 - 2000 N/50 mm, Dehnung 1,27 - 2,27 %, ETAG004 zertifiziert nach MA39 Wien</p> <p>Verbrauch: 1,1 Quadratmeter pro Quadratmeter Fläche</p> <p>_____ €/m<sup>2</sup> + Mwst</p>  | <p>Rollen</p>   |
| <p><b>PRIMER</b></p> <p>Lieferung und Anwendung von 3therm PRIMER SILOSAN PIG, pigmentierte Verankerungsgrundierung auf Basis von Silikonharzemulsion, zum Schutz von armierten Spachtelmassen. Seine besondere Zusammensetzung garantiert die Wasserdampfdurchlässigkeit, und seine chemische Zusammensetzung, die der von Baumaterialien physikalisch ähnlich ist, bietet eine perfekte Verfestigungswirkung. Das Produkt wird mit einem Pinsel, einer Rolle oder einer Spritze aufgetragen, wobei das Produkt zwischen 20 und maximal 30 % mit Wasser verdünnt wird. Die Anzahl der Anstriche und ihre Verdünnung hängen von der Saugfähigkeit, der Homogenität und der Struktur des Untergrunds ab. Bei bröckelnden oder zu verfestigenden Untergründen eine erste Schicht 1:5 mit Wasser verdünnt auftragen, gefolgt von einer zweiten Schicht mit 20% Verdünnung. Während der Anwendung sind die nicht zu behandelnden Flächen gut zu schützen, um Verfälschungen zu vermeiden.</p> <p>Spezifisches Gewicht 1.060 kg/dm<sup>3</sup>, Farbgruppe A-B-C-D, mittel-niedrige Viskosität, thixotrope Konsistenz. Trocknungszeit: staubfrei 6 Minuten, in der Tiefe trocken nach 24-48 Stunden. Lagerfähigkeit 12 Monate (frostempfindlich)</p> <p>ABCD Farbe - Fass 14lt - Verbrauch 0,1lt/qm</p> <p>_____ €/Eimer + MwSt.</p>  | <p>Eimer</p>   |
| <p><b>SILIKONHARZ-EDELPUTZ</b></p> <p>Lieferung und Anwendung von Edelverputz auf der Basis von Silikonharzen in einer 90%igen Emulsion, wasserabweisend, mikroporöser Filter, schlagregendicht, transpirierend, antistatisch und selbstreinigend, resistent gegen Smog und Mikroorganismen, 3therm SILIKAOLIN SILOSAN, für den maximalen Schutz von Holzfaser-Außenverkleidungen.</p> <p>Gebrauchsfertiges Produkt, mit einer Edelstahlspachtel eine Schicht auftragen, die so dick ist wie die enthaltenen Körner. Wiederholen Sie den Vorgang mit einem Spatel, um überschüssiges Material zu entfernen. Nach leichtem anfeuchten erneut mit einer Kunststoffkelle mit rotierenden Bewegungen auftragen, um den Putz zu verdichten, gleichmäßig zu machen und den vollen Effekt zu erzielen. Niemals bei Temperaturen unter + 5 °C arbeiten. Vor Frost, Regen und zu schnellem Austrocknen schützen.</p> <p>Verfügbare Korngröße 1/1,5/2/2,2 mm, helle oder pastellfarbene Farben gemäß der SILIKAOLIN-Farbkarte, mattes Aussehen, Wasserdurchlässigkeit (W): Klasse W3, Dampfdurchlässigkeit: Klasse V2, direkte Zughaftung <math>f_h = 0,4</math> MPa, Wärmeleitfähigkeit (90%) <math>\lambda=0,93</math> W/mK. Lagerfähigkeit 12 Monate (frostempfindlich)</p> <p>Verbrauch: 2,5/3 kg/qm.</p> <p>Korngröße 1,2/1,5 mm Farbtone Gr A - 25 kg/Zinn - 2,5 kg/qm</p> <p>Farbton A - _____ €/Stamm + Mwst<br/>         Farbton B - _____ €/Stamm + MwSt.<br/>         Farbton C - _____ €/Stamm + Mwst<br/>         Farbton D - _____ €/Stamm + MwSt.</p> | <p>Eimer</p>  |

# VOLLWÄRMESCHUTZ-SYSTEM

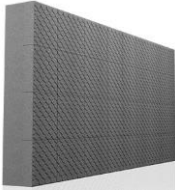
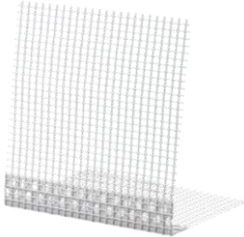

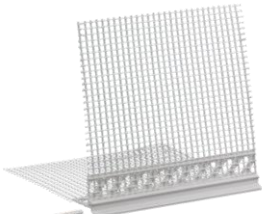
XLAM-WAND MIT AUSSENDÄMMUNG AUS STEINWOLLE  
3therm | silikaolin

Dokument

vom: 02 / 01 / 2020

Revision Nr. 02 vom: 23 / 09 / 2021

Seite 4/4

|   |  |
|---|--|
| <p><b>EPS-Sockelplatten</b></p> <p>Lieferung und Montage von geprägten und gespannten EPS-Formplatten für den Wandsockel des Wärmedämmungssystems, 100% geschlossenzellig, keine Wasseraufnahme, Druckfestigkeit 200kPa, Höhe 600mm, <math>\lambda=0,030</math> W/mK, Brandverhalten Kl. E, Zugfestigkeit <math>\geq 250</math>kPa, Größe 1000x600mm.</p> <p>Lambda 0,031 W/mK</p> <p>Abmessung 1000x600mm</p> <p>Dicke 120mm - _____ €/m<sup>2</sup> + MwSt.<br/>         Dicke 140mm - _____ €/m<sup>2</sup> + MwSt.<br/>         Dicke 160mm - _____ €/m<sup>2</sup> + MwSt.<br/>         Dicke 180mm - _____ €/m<sup>2</sup> + MwSt.</p>  | <p>m<sup>2</sup></p>  |
| <p><b>PVC-ECKSCHUTZ</b></p> <p>Lieferung und Verlegung von PVC-Winkelprofilen mit integriertem heißversiegeltem 145g/qm Glasfasergewebe 3therm VETRIXTEX CORNER, alkalibeständig und UV-beständig, das mit dem Kleber UNICOAT P99 auf den festen Untergrund an den Gebäudeecken und Fenster-/Türöffnungen aufgebracht wird, zum Schutz und zur Verstärkung, ohne "kalte" Stellen zu schaffen, an denen sich Kondenswasser bildet.</p> <p>Abmessungen 100x150x2500mm - 2,5ml/pz</p> <p>_____ €/ml + MwSt.</p>  | <p>ml</p>            |
| <p><b>LAIBUNGSPROFIL FÜR TÜREN UND FENSTER</b></p> <p>Lieferung und Montage eines PVC-Fugenprofils mit integriertem heißversiegeltem 165g/qm Glasfasergewebe für 3therm VETRIXTEX DYNAMIC-Fenster und -Türen, alkalibeständig und UV-beständig, mit selbstklebendem PE-Band, TPE-Dichtung und selbstklebender Schutzlippe zur Befestigung des Schutznylons am Rahmen während der Montage, nach Abschluss der Arbeiten wieder abnehmbar, angebracht an der Fenster-Wand-Verbindung, um eine vollständige Luft-/Wasserdichtheit zwischen der Isolierung und dem Rahmen zu gewährleisten. Es ermöglicht die korrekte Ausführung der jeweiligen Rahmen-Putz-Verbindung und garantiert dank einer dauerelastischen Klebedichtung eine dauerhafte Luft- und Wasserdichtheit.</p> <p>Abmessungen 100X150X2600mm - 2,6ml/Stk.</p> <p>_____ €/ml + MwSt.</p> | <p>ml</p>           |
| <p><b>PVC ABTROPFPROFIL</b></p> <p>Lieferung und Montage eines horizontalen PVC-Tropfprofils mit integriertem 3therm VETRIXTEX WATERCORNER Glasfasergewebe, 145 g/qm, alkalibeständig und UV-beständig, vollflächig aufgetragen mit UNICOAT P99-Kleber zur Verstärkung von horizontalen Kanten (Balkone, Terrassen, auskragende Teile, Stürze, Rollladenkästen usw.), bei denen ein Abtropfen auf die Fassade vermieden werden soll, dank der praktischen, überstreichbaren Tropfsperre.</p> <p>Abmessungen 100X150X2500mm - 2,5ml/Stk.</p> <p>_____ €/ml + MwSt.</p>   | <p>ml</p>           |