

VOLLWÄRMESCHUTZ-SYSTEM

MAUERWERK MIT EINSCHICHTIGER EPS-GRAPHIT-AUSSENVERKLEIDUNG

3therm | silikaolin

Dokument

vom: 02 / 01 / 2020

Revision Nr. 02 vom: 20 / 09 / 2021

Seite 1/4

Mauerwerk mit Außendämmung aus EPS

BESCHREIBUNG

Dämmsystem aus EPS, komplett mit Klebstoffen, Spachtelmassen, Oberflächenbehandlungen und Zubehör. Warum ein 3therm EPS -Vollwärmedämmsystem wählen??

- ✓ Leicht und sehr gut wärmedämmend
- ✓ Ökonomisch und Leistungsstark
- ✓ Winterlicher Komfort
- ✓ Einfache Verlegung



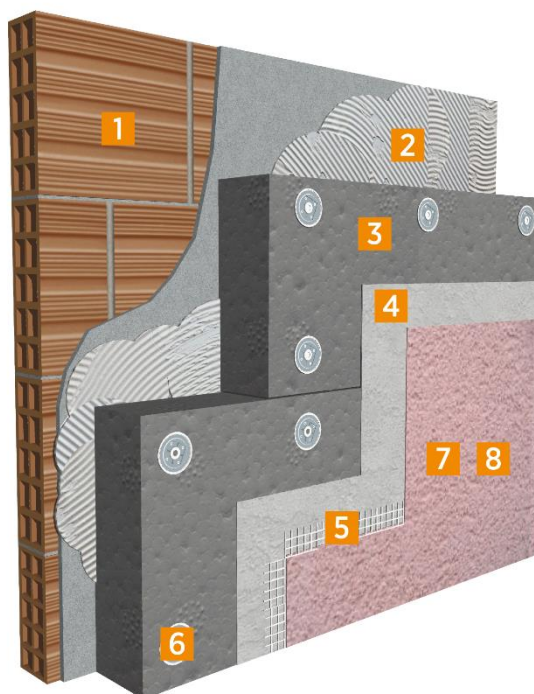
Kod. öffent. Preisliste DEI: B15089

AUFBAU

■ Silikaolin TEC EPS

- 1 Vorhandene Wand
- 2 Klebspachtel UNICOAT P99
- 3 Weiße EPS- oder Graphit-EPS- Platte
- 4 Klebspachtel UNICOAT P99
- 5 Glasfasergewebe VETRIXTEX2
- 6 DSH-K (o.A.) Kunststoffdübel
- 7 Silikonharz Grundierung Silosan
- 8 Silikonharz-Edelputz Silosan

Zubehör



VOLLWÄRMESCHUTZ-SYSTEM

MAUERWERK MIT EINSCHICHTIGER EPS-GRAPHIT-AUSSENVERKLEIDUNG

3therm | silikaolin

Dokument

vom: 02 / 01 / 2020

Revision Nr. 02 vom: 20 / 09 / 2021

Seite 2/4

AUSCHREIBUNGSTEXT SYSTEM

BESCHREIBUNG

MENGE

Komplettes Wärmedämmsystem 3therm SILIKAOLIN TEC EPS. Die Dämmschicht besteht aus EPS 030 T100-Platten in der Ausführung GRAPHIT, die auf das Mauerwerk geklebt und gedübelt und an der Außenseite mit 4/5 mm UNICOAT P99 NHL-Faserspachtelkleber, verspachtelt werden. Die Nivellierung erfolgt in 2 Phasen: die erste mit einer Zahnkelle und die zweite mit einer glatten Kelle nach der Verlegung des alkalibeständigen Glasfasernetzes VETRIXTEX 1 von 155 gr/m². Das System wird abschließend mit dem Auftragen der SILOSAN-Grundierung fortgesetzt und mit einer Schicht aus atmungsaktivem und dauerhaftem SILIKAOLIN SILOSAN Silikonharzputz abgeschlossen.

FASERVERSTÄRKTE NHL-KLEBESPACHTEL

Lieferung und Auftrag von UNICOAT P99 Klebe- und Spachtelmasse auf Basis von NHL-Kalk für Innen- und Außenverspachtelungen auf 3therm-EPS T100 Platten. Die Platten werden mit der Perimeter-Punkt-Technik angeklebt. Die Platten werden nach dem Trocknen mit UNICOAT P99 verspachtelt. Die aus UNICOAT P99 bestehende Spachtelung wird in zwei Schichten mit einer Gesamtstärke von 6 mm ausgeführt. Die erste Schicht wird mit einer Zahnspachtel aufgetragen und das VETRIXTEX2-Glasfasergewebe mit 165 g/m² eingebettet, wobei darauf zu achten ist, dass das Gewebe mindestens 10 cm überlappt. Die zweite Spachtelschicht wird mit einer Glättkelle aufgetragen und dient dazu, die Ebenheit der Oberfläche zu gewährleisten. Die Bewehrung wird mit speziellen Elementen für die diagonale Verstärkung der Ecken der Öffnungen VETRIXTEX ARMIERUNGSPFEIL und PVC-Eckschutzelementen mit Verstärkungsnetz zum Schutz der Gebäudeecken VETRIXTEX CORNER integriert. Vor dem Auftragen des Edelverputzes aus dem SILIKAOLIN SILOSAN-Zyklus, gut trocknen lassen.

25-kg-Säcke - Korngröße 0,7 mm - weiße Farbe

Richtwert für den Verbrauch: 10 kg/m² (5 kg/m² als Kleber und 5 kg/m² als Spachtelmasse)

___ €/Kg + MwSt.

Sack



EPS GRAPHIT ISOLIERPLATTE - CAM-KONFORM

Außenwärmendämmung mit Dämmplatten aus gesintertem expandiertem Polystyrol mit Graphitzusatz, geschnitten aus einem Block, mit gerader Kante, 3therm EPS 030 T100 GRAPHITE, beidseitig verputzbar, deklarierte Wärmeleitfähigkeit $\lambda_D=0,030$ W/mK, Wasserdampfdurchlässigkeit $\mu=30$, Brandverhalten Klasse E nach EN 13501, Zugfestigkeit ≥ 100 kPa. Das Befestigungssystem besteht aus 5 Dübeln/qm, je nach Art der Konstruktion (TSD, TSD-R, DSH-K). Die Platte wird geklebt, um die Ebenheit der Wand auf dem Mauerwerk zu gewährleisten. Die Verlegung erfolgt in versetzten Lagen und die Dämmstoffdübel werden in der Plattenmitte und Plattenecken fixiert. Die Nachbearbeiten und die Endbeschichtung erfolgen gemäß den Anweisungen des Lieferanten.

Lambda 0,031 W/mK - 1000x500mm

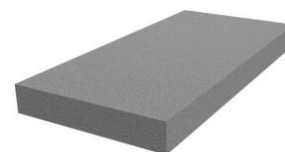
Dicke 120mm - ___ €/m² + MwSt

Dicke 140mm - ___ €/m² + MwSt

Dicke 160mm - ___ €/m² + MwSt

Dicke 180mm - ___ €/m² + MwSt

m²



DÄMMSTOFFHALTER

Lieferung und Montage des Universaldübel 3therm DSH-K, für Wärmedämmverbundsysteme mit EPS-Dämmplatten auf Mauerwerkswänden. Weißer Dübel mit speziellem PP- und Glasfasernagel, leicht zu brechen bei extremer Biegung, hervorragend geeignet für harte Untergründe, in die der Nagel nicht vollständig eingeschlagen werden kann, Verwendungskategorien nach ETA A-B-C-D-E, Durchmesser 10mm

Verbrauch: 6 Stück/m²

250St./Verp. - 160x10 mm - fixierbare Länge 120mm - ___ €/St. + MwSt

250St./Verp. - 190x10 mm - fixierbare Länge 140mm - ___ €/St. + MwSt

100St./Verp. - 210x10 mm - fixierbare Länge 160mm - ___ €/St. + MwSt

100St./Verp. - 230x10 mm - fixierbare Länge 180mm - ___ €/St. + MwSt

ST.



VOLLWÄRMESCHUTZ-SYSTEM

MAUERWERK MIT EINSCHICHTIGER EPS-GRAPHIT-AUSSENVERKLEIDUNG

3therm | silikaolin

Dokument

vom: 02 / 01 / 2020

Revision Nr. 02 vom: 20 / 09 / 2021

Seite 3/4

GLASFASERGEWEBE

Lieferung und Verlegung von VETRIXTEX1 Glasfaser-Verstärkungsgewebe für Beschichtungen, 165gr/qm, alkalibeständig und aus Glasfasern "Typ E", vollflächig verlegt, wobei die Rolle mit einer Überlappung von mindestens 10 cm verlegt wird. Das Netz wird mit einer glatten Kelle aufgetragen und in die erste Schicht der Ausgleichsschicht eingebettet, die zuvor mit einer Zahnkelle aufgetragen wurde. Vergewissern Sie sich, dass sich das Netz im äußeren Drittel der Gesamtdicke der Abdeckschicht befindet, wenn die Arbeit abgeschlossen ist. Rollengröße 1x50m=50 m², 155 g/m², Maschenweite 4x5mm, Reißfestigkeit 2000 - 2200 N/50 mm, Dehnung 1,27 - 2,27 %, ETAG004 zertifiziert nach MA39 Wien

€/m² + MwSt

Rollen



PRIMER

Lieferung und Anwendung von 3therm PRIMER SILOSAN PIG, pigmentierte Verankerungsgrundierung auf Basis einer Silikonharzen, zum Schutz von armierten Spachtelmassen. Seine besondere Zusammensetzung garantiert die Wasserdampfdurchlässigkeit. Seine chemische Zusammensetzung, die der von Baumaterialien physikalisch ähnlich ist, bietet eine perfekte Verfestigungswirkung. Das Produkt wird mit einem Pinsel, einer Rolle oder einer Spritze aufgetragen, wobei das Produkt zwischen 20 % und maximal 30 % mit Wasser verdünnt wird. Die Anzahl der Anstriche und ihre Verdünnung hängen von der Saugfähigkeit, der Homogenität und der Struktur des Untergrunds ab. Bei bröckelnden oder zu verfestigenden Untergründen eine erste Schicht 1:5 mit Wasser verdünnt auftragen, gefolgt von einer zweiten Schicht mit 20% Verdünnung. Während der Anwendung sind die nicht zu behandelnden Flächen gut zu schützen, um Abwaschen durch Regen zu vermeiden. Spezifisches Gewicht 1.060 kg/dm³, Farbgruppe A-B-C-D, mittel-niedrige Viskosität, thixotrope Konsistenz. Trocknungszeit: staubfrei 6 Minuten, in der Tiefe trocken nach 24-48 Stunden. Lagerfähigkeit 12 Monate (frostopfindlich)

Farben ABCD -Eimer 14lt- Verbrauch 0,1lt/m²

€/Eimer + MwSt

Eimer



SILIKONHARZ-EDELPUTZ

Lieferung und Anwendung von Edelperputz auf der Basis von Silikonharzen in einer 90%igen Emulsion, wasserabweisend, mikroporöser Filter, schlagregendicht, diffusionsoffen, antistatisch und selbstreinigend, resistent gegen Smog und Mikroorganismen, 3therm SILIKAOLIN SILOSAN, für den maximalen Schutz von VWS- Holzfaserplatten.

Gebrauchsfertiges Produkt, mit einer Edelstahlspachtel eine Schicht auftragen, die so dick ist wie die Korngröße des Verputzes selbst. Wiederholen Sie den Vorgang mit einer Spachtel, um überschüssiges Material zu entfernen. Nach leichtem Aufreiben erneut mit einer Kunststoffkelle mit rotierenden Bewegungen bearbeiten um den Putz zu verdichten und gleichmäßig zu machen, hierbei den vollen Effekt zu erzielen. Niemals bei Temperaturen unter + 5 °C arbeiten. Vor Frost, Regen und zu schnellem Austrocknen schützen.

Verfügbare Korngröße 1/1,5/2/2,2 mm, helle oder pastellfarbene Farben gemäß der SILIKAOLIN-Farbmappe, matte Farbgebung, Wasserdurchlässigkeit (W): Klasse W3, Dampfdurchlässigkeit: Klasse V2, direkte Zughaftung f_h = 0,4 MPa, Wärmeleitfähigkeit (90%) λ=0,93 W/mK.

Lagerfähigkeit 12 Monate (frostopfindlich)

Verbrauch: 2,5/3 kg/m².

1,2/1,5 mm Korngröße Gr A - 25 kg/Eimer - Verbrauch 2,5 kg/m²

Farbe A - €/Eimer +

MwSt Farbe B - €/Eimer

+ MwSt Farbe C -

€/Eimer + MwSt Farbe D -

€/Eimer + MwSt

Eimer



VOLLWÄRMESCHUTZ-SYSTEM

MAUERWERK MIT EINSCHICHTIGER EPS-GRAPHIT-AUSSENVERKLEIDUNG

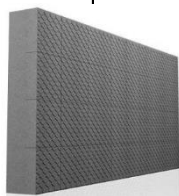
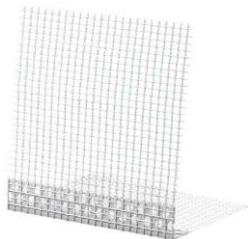

3therm | silikaolin

Dokument

vom: 02 / 01 / 2020

Revision Nr. 02 vom: 20 / 09 / 2021

Seite 4/4

<p>EPS-Sockelplatten Lieferung und Montage von geprägten und gespannten EPS-Formplatten für den Wandsockel des Wärmedämmungssystems, 100% geschlossen zellig, keine Wasseraufnahme, Druckfestigkeit 200kPa, Höhe 600mm, $\lambda=0,030$ W/mK, Brandverhalten Kl. E, Zugfestigkeit ≥ 250kPa, Größe 1000x600mm. Lambda 0,031 W/mK Abmessung 1000x600mm Dicke 120mm – <u> </u> €/m² + MwSt Dicke 140mm – <u> </u> €/m² + MwSt Dicke 160mm – <u> </u> €/m² + MwSt Dicke 180mm – <u> </u> €/m² + MwSt</p>	<p>mq</p> 
<p>PVC-ECKSCHUTZ Lieferung und Verlegung von PVC-Winkelprofilen mit integriertem heißversiegeltem 145g/m² Glasfasergewebe 3therm VETRIXTEX CORNER, alkalibeständig und UV-beständig, das mit dem Kleber UNICOAT P99 auf den festen Untergrund an den Gebäudeecken und Fenster-/Türöffnungen aufgebracht wird, zum Schutz und zur Verstärkung, ohne "kalte" Stellen zu schaffen, an denen sich Kondenswasser bildet. Abmessungen 100x150x2500mm - 2,5 Lfm /St. <u> </u> €/ml + MwSt</p>	<p>ml</p> 
<p>PROFIL FÜR TÜREN UND FENSTER Lieferung und Montage eines Hart-PVC-Fugenprofils mit integriertem heißversiegeltem 165g/qm Glasfasergewebe für 3therm VETRIXTEX DYNAMIC-Fenster und -Türen, alkalibeständig und UV-beständig, mit selbstklebendem PE-Band, TPE-Dichtung und selbstklebender Schutzlippe zur Befestigung des Schutznylons am Rahmen während der Montage, nach Abschluss der Arbeiten wieder abnehmbar, angebracht an der Fenster-Wand-Verbindung, um eine vollständige Luft-/Wasserdichtheit zwischen der Isolierung und dem Rahmen zu gewährleisten. Es ermöglicht die korrekte Ausführung der jeweiligen Rahmen-Putz-Verbindung und garantiert dank einer dauerelastischen Klebedichtung eine dauerhafte Luft- und Wasserdichtheit. Abmessungen 100X150X2600mm - 2,6 Lfm/St. <u> </u> €/ml + MwSt</p>	<p>ml</p> 
<p>PVC ABTROPFPROFIL Lieferung und Montage eines horizontalen PVC-Tropfprofils mit integriertem 3therm VETRIXTEX WATER CORNER Glasfasergewebe, 145 g/qm, alkalibeständig und UV-beständig, vollflächig aufgetragen mit UNICOAT P99-Kleber zur Verstärkung von horizontalen Kanten (Balkone, Terrassen, auskragende Teile, Stürze, Rollladenkästen usw.), bei denen ein Abtropfen auf die Fassade vermieden werden soll, dank der praktischen, überstreichbaren Tropfsperre. Abmessungen 100X150X2500mm - 2,5Lfm/St. <u> </u> €/ml + MwSt</p>	<p>ml</p> 