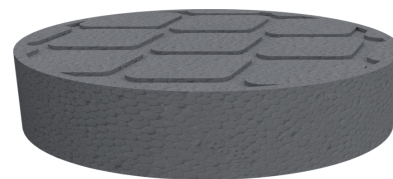


EPS-DÄMMSCHEIBE

AUS NEOPOR ZUR DÄMMUNG VON
DÄMMSTOFFDÜBELN



3therm | silicaolin



■ ELIMINIERT WÄRMEBRÜCKEN

Die Wärmeleitfähigkeit $\lambda=0.030$ W/mK beseitigt Wärmebrücken bei Befestigungsdübeln

■ UNIVERSAL

Mit allen Wärmedämmsystemen kompatibel

■ TECHNISCHE DATEN

Durchmesser	70 mm
Dicke	20 mm
Wärmeleitfähigkeit	0.030 λ /mK
Verpackung	150 Stk.

■ EMPFOHLEN FÜR

Beseitigung von Wärmebrücken

■ MATERIAL

Neopor mit gewaffelter Oberfläche