

# 3therm PowerRock W90

PANNELLO RIGIDO IN LANA DI ROCCIA BIOSOLUBILE  
INTONACABILE PER SISTEMI DI ISOLAMENTO A CAPPOTTO

## COMPOSIZIONE

95-99% lana di roccia (fibre sintetiche inorganiche)  
0.4-4.5% legante  
0.1-0.5% olio minerale  
(maggiori informazioni sulla Safe Use Instructions Sheet)

## CARATTERISTICHE

Mono-densità: 90 kg/m<sup>3</sup>  
conduttività termica dichiarata  $\lambda_D = 0,036$  W/mK  
Resistenza a trazione perpendicolare alle facce - TR:  $\geq 5$  kPa  
capacità termica specifica (c): 1030 J/kgK  
assorbimento d'acqua: WS 1.0

## CONSIGLIATO PER

Sistemi a cappotto interni ed esterni, su qualsiasi supporto (muratura, legno.);  
Nuova costruzione e riqualificazione energetica di edifici esistenti

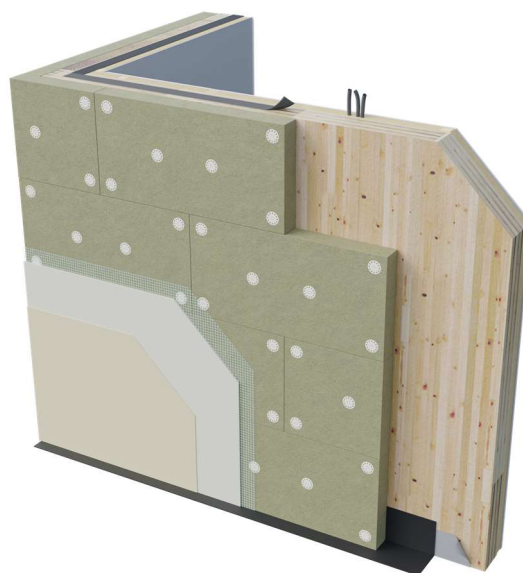


### Richieste C.A.M. CRITERI AMBIENTALI MINIMI (in accordo con DM 11 gennaio 2017 e s.m.)

Articolo	Dati	Requisiti DM-CAM	Caratteristiche*
2.4.1.2/2.4.2.9	Percentuale in peso di materiale riciclato	$\geq 15$ %	> 30%
2.4.1.3	Sostanze dannose per l'ozono	Assenti	Assenti
2.4.2.9	Sostanze pericolose	Assenti	Secondo il regolamento REACH la lana di roccia è un "Articolo" e secondo il Regolamento EU 1272/ 2008 riguardante la classificazione, etichettatura ed imballo di sostanze e prodotti non è classificato come pericoloso
2.3.5.6/2.3.5.7	Requisiti vari	Requisiti vari	Rispetto dei singoli requisiti

## CERTIFICAZIONI AGGIUNTIVE

- Certificazione EUCER, l'Ente europeo di certificazione del prodotto di lana minerale N BEUC-511-20276-423-20276
- Marcatura europea CE



\*Dichiarazione ambientale di prodotto secondo UNI EN ISO 14021:2016  
asseverata da SGS ITALIA S.P.A. - Certificato N.20.18258

Rev. 03.09.2020 - Le informazioni rese corrispondono al nostro attuale stato di conoscenza e a quanto dichiarato dalla produzione e dai certificati da essa forniti. Ci riserviamo la modifica di tali termini ed informazioni nel caso di aggiornamenti di nuove normative.