

ISOLAMENTO A CAPPOTTO

PARETE IN MURATURA CON CAPPOTTO ESTERNO DOPPIA DENSITÀ

T2

3therm
silenzio

Parete in muratura con cappotto esterno doppia densità

Rev. 1/2020

DESCRIZIONE

Sistema cappotto in fibra di legno naturale, completo di collanti, rasanti, finiture e accessori. Perché scegliere un cappotto in fibra di legno?

- ✓ Naturale: certificato PEFC, Natureplus, composto da legno riciclato pre-consumo
- ✓ Traspirante: lascia respirare la parete
- ✓ Comfort estivo
- ✓ Comfort acustico
- ✓ Innocuo per la salute!

STRATIGRAFIA

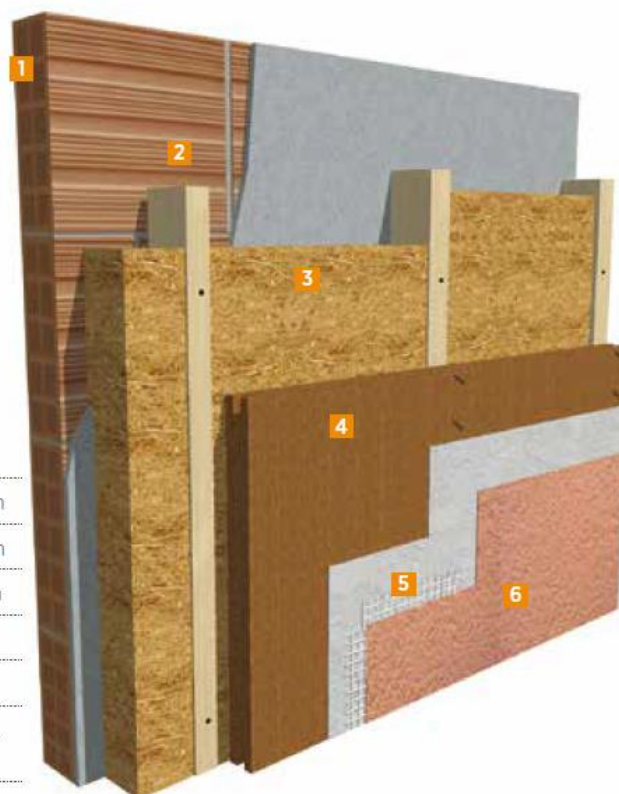
■ PARETE IN MURATURA CON CAPPOTTO ESTERNO DOPPIA DENSITÀ

- 1 Intonaco interno sp. 1.5 cm
- 2 Muratura a blocchi in laterizio sp. 30 cm
- 3 FLEX a pressione tra montanti in legno*
- 4 THD 230 N+F fissato con graffe **
- 5 Rasante UNICOAT P99 con rete VETRIXTEX
- 6 Intonachino SILIKAOLIN SILOSAN

* Prodotti alternativi: 3therm Thermo Jute

** Prodotti alternativi: NF WALL 180

Spessore totale pacchetto isolante	120 mm	140 mm	160 mm
SPESSORE FLEX	60 mm	80 mm	100 mm
SPESSORE THD 230 N+F	60 mm	60 mm	60 mm
TRASMITTANZA TERMICA U (W/mqK)	0.227	0.202	0.182
SFASAMENTO TERMICO DEI FLUSSI (h)	22h 44'	23h 24'	24h 4'
SFASAMENTO TERMICO TEMPERATURA/FLUSSO (h)	18h 32'	19h 13'	19h 54'
TRASMITTANZA TERMICA PERIODICA U _{dyn} (W/mqK)	0.011	0.009	0.007






ISOLAMENTO A CAPPOTTO

PARETE IN MURATURA CON CAPPOTTO ESTERNO DOPPIA DENSITA'



VOCE DI CAPITOLATO SISTEMA

DESCRIZIONE	QUANTITA'
<p>Sistema completo di isolamento naturale a cappotto per interventi sull'esterno applicabile su murature in calcestruzzo, laterizio pieno e forato, calcestruzzo cellulare e alleggerito, pannelli in legno massiccio. Il sistema 3therm SILIKAOLIN WOOD TEC garantisce il massimo comfort e la massima durabilità nel tempo. La stratigrafia si compone di pannelli in fibra di legno 3therm FLEX posto tra listoni in legno, abbinati a pannelli intonacabili 3therm THD 230 N+F fissati sui montanti in legno e rasati sull'esterno con 6-10mm di UNICOAT P99, collante rasante fibrato NHL. La rasatura avviene in 2 fasi: la prima con spatola dentata, e la seconda con spatola liscia successivamente alla posa della rete in fibra di vetro alcali-resistente VETRIXTEX 2 da 165 gr/mq. Si prosegue poi con la stesura del primer SIOLSAN, ed il sistema si completa sull'esterno di uno strato di finitura traspirante e resistente nel tempo in SILIKAOLIN SILOSAN, intonachino silossanico.</p>	
<p>RASANTE Fornitura e posa di rasante UNICOAT P99 a base di calce NHL per cappotti naturali interni od esterni, in fibra di legno WALL 140, WALL 180, ECOWALL 110, ECOWALL 140. La rasatura armata con UNICOAT P99 sarà eseguita in due mani per uno spessore totale di 6 mm. La prima mano stesa con spatola dentata ed all'interno verrà annegata apposita rete in fibra di vetro VETRIXTEX2 165 gr/mq, avendo cura di sormontare la rete per almeno 10 cm. La seconda mano di rasatura sarà stesa con spatola liscia e servirà per garantire la planarità della finitura. L'armatura sarà integrata con appositi elementi per il rinforzo diagonale degli angoli delle aperture VETRIXTEX FRECCIA ARMANTE ed elementi paraspigolo in pvc con rete d'armatura a protezione degli spigoli dei fabbricati VETRIXTEX CORNER/CORNER VARIABLE. Nei giunti e punti di contatto della rasatura con elementi sporgenti (balconi, solai, davanzali) ridurre la sezione del rasante con "taglio svedese". Far asciugare prima di applicare le finiture del ciclo SILIKAOLIN SILOSAN. Consumo indicativo: 7 kg/mq (come rasante)</p>	<p>sacchi</p> 
<p>PANNELLO ISOLANTE IN FIBRA DI LEGNO (1° STRATO) Fornitura e posa in opera sfrido compreso di isolamento termoacustico in materassini isolanti di fibra di legno 3therm FLEX, densità ca. 50 kg/m³, prodotto a secco, certificato CE secondo UNI EN 13171, conduttività termica dichiarata $\lambda_d = 0,038$ W/mK, permeabilità al vapore acqueo $\mu = \leq 5$, capacità termica 2.100 J/kgK, classe di reazione al fuoco euro classe E secondo UNI EN 13501, classificazione del materiale classe B2 secondo DIN 4102. Fornito e posto in opera secondo le indicazioni del produttore. Dimensione: 575x 1220 mm, spessore: da 40 a 240mm</p>	<p>mq</p> 
<p>PANNELLO ISOLANTE IN FIBRA DI LEGNO INTONACABILE (2° STRATO) Realizzazione di isolamento termico ed acustico dei a cappotto secondo le linee guida ETAG 004 mediante pannelli isolanti rigidi in FIBRA DI LEGNO 3therm THD 230 N+F, prodotto isolante conforme alla direttiva 89/106 CE recepita dal DPR 246 del 21/04/1993 in base alle norme EN 13162 ed EN 13172, monostrato, omogeneo prodotto a secco, idrofugo, intonacabile, densità ca. 230 kg/m³, certificato CE secondo UNI EN 13171, esente da formaldeide, conduttività termica dichiarata $\lambda_d = 0,047$ W/mK, permeabilità al vapore acqueo $\mu = 3$, capacità termica 2.100 J/kgK, classe di reazione al fuoco euro classe E secondo UNI EN 13501, resistenza alla compressione ≥ 200 KPa. Fornito e posto in opera secondo le indicazioni del produttore. Bordi: maschio e femmina sui 4 lati, Dimensione: 580 x 1250 mm, Spessore: 40-60-80mm</p>	<p>mq</p> 

ISOLAMENTO A CAPPOTTO

PARETE IN MURATURA CON CAPPOTTO ESTERNO DOPPIA DENSITA'

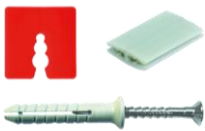
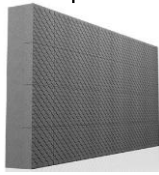
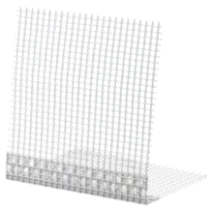




<p>ROSETTE DI FISSAGGIO Fornitura e posa di rosetta in PVC per fissaggio su pareti in legno di isolanti rigidi (vite non compresa) 3therm PIATTO RF, dotata di tappo anticondensa, per sistemi compositi di isolamento termico con pannelli isolanti in fibra di legno 3therm su pareti in legno. diametro 50mm. Consumo (per fissaggio 2° strato): 8pz/mq</p>	<p>pz</p> 
<p>RETE DI ARMATURA Fornitura e posa in opera di rete di armatura in fibra di vetro VETRIXTEX2 per rivestimenti a cappotto, 165gr/mq, alcali-resistente e composta da fibra di vetro "tipo E", stesa a copertura dell'intera superficie svolgendo il rotolo dall'alto verso il basso con sormonto di almeno 10 cm. La stesura avverrà servendosi di spatola liscia ed annegando la rete nel primo strato di rasatura precedentemente effettuato con spatola dentata. Si avrà cura di controllare che ad opera ultimata, la rete si trovi nel terzo esterno dello spessore totale di rasatura. Formato rotolo 1x50m=50mq, 165 gr/mq, maglia 4x5mm, resistenza allo strappo 1750 - 2000 N/50 mm, allungamento 1,27 - 2,27 %, certificata ETAG004 secondo MA39 Vienna Consumo: 1.1mq/mq di superficie</p>	<p>rotoli</p> 
<p>PRIMER Fornitura e posa in opera di fondo uniformante ancorante pigmentato a base di emulsione di resina silossanica, 3therm PRIMER SILOSAN PIG, per la protezione delle rasature armate. La speciale composizione garantisce la permeabilità al vapore acqueo, e la sua composizione chimica fisicamente affine a quella dei materiali da costruzione offre una perfetta azione consolidante. Applicare il prodotto a pennello, rullo o spruzzo diluendo il prodotto dal 20% fino ad un max di 30% con acqua. Il numero delle mani e la sua diluizione dipendono dall'assorbimento, omogeneità e struttura del supporto. Per sottofondi sfarinanti o da consolidare applicare una prima mano di prodotto diluito 1:5 con acqua, seguita da una seconda mano diluita 20%. Durante l'applicazione proteggere bene le zone da non trattare per evitare azioni opacizzanti. Peso specifico 1,060 kg/dm³, colori gruppo A-B-C-D, viscosità medio-bassa, consistenza tixotropica. Tempo di essiccazione: fuori polvere 6minuti, secco in profondità dopo 24-48h. Conservabilità protetta 12 mesi (teme il gelo) Consumo: ca. 0.15 lt/mq</p>	<p>fusti</p> 
<p>INTONACHINO DI FINITURA Fornitura e posa in opera di intonachino in pasta a base di resine silossaniche in emulsione al 90%, idrorepellente, filtro microporoso impermeabile alla pioggia battente, traspirante, antistatico e autopulente, inattaccabile da smog e microorganismi, 3therm SILIKAOLIN SILOSAN, per la massima protezione di sistemi a cappotto esterni in fibra di legno. Prodotto pronto all'uso, stendere con spatola inox uno strato di rivestimento dallo spessore pari a quello dei granellini in esso contenuti. Ripassare con spatola di taglio per asportare eventuale eccesso di materiale. Dopo lieve appassitura ripassare con spatola in plastica con movimenti rotatori per compattare, uniformare e realizzare l'effetto ad intonaco pieno. Non operare mai con temperature inferiori a + 5 °C. Proteggere dal gelo, dalla pioggia e dall'essiccamento troppo rapido. Granulometria disponibile 1/1,5/2/2,2 mm, tinte chiare o pastello secondo mazzetta colori SILIKAOLIN, aspetto opaco, permeabilità all'acqua (W): classe W3, permeabilità al vapore: classe V2, aderenza per trazione diretta fh = 0,4 MPa, conducibilità termica (90%) λ=0,93 W/mK. Conservabilità 12 mesi (teme il gelo) Consumo: 2,5/3 kg/mq</p>	<p>fusti</p> 
<p>PROFILO di PARTENZA/CHIUSURA Fornitura e posa in opera di base in alluminio per profili di partenza 3therm PROFILO di PARTENZA/CHIUSURA IN ALLUMINIO, per supporto di partenza per la prima fila di pannelli di zoccolatura, protezione della parte inferiore dalle intemperie, e dima di partenza per posa del sistema cappotto "in bolla". Spessori disponibili da 30 a 200mm, lunghezza 2.5m.</p>	<p>ml</p> 

ISOLAMENTO A CAPPOTTO

PARETE IN MURATURA CON CAPPOTTO ESTERNO DOPPIA DENSITA'



<p>KIT DI MONTAGGIO PROFILO DI PARTENZA Fornitura e posa in opera di sistema completo di montaggio per profilo di partenza 3therm KIT DI MONTAGGIO PROFILO DI PARTENZA, per il fissaggio meccanico su supporto in muratura del profilo di partenza/ chiusura per sistemi cappotto. Una confezione contiene il necessario per il montaggio di 45ml di profilo: 75 distanziatori, 50 tasselli di fissaggio 8 x 60 mm, 10 raccordi.</p>	<p>Confezioni</p> 
<p>ZOCCOLO DI PARTENZA Fornitura e posa in opera di lastra stampata gofrata e detensionata in EPS per realizzazione zoccolatura di sistema cappotto, 100% a celle chiuse, assorbimento d'acqua nullo, resistenza a compressione 200kPa, altezza 600mm, $\lambda=0.030$ W/mK, reazione al fuoco cl. E, resistenza a trazione ≥ 250kPa, formato 1000x600mm.</p>	<p>mq</p> 
<p>PARAPIGOLO IN PVC Fornitura e posa in opera di profilo angolare rifido in PVC integrato con rete in fibra di vetro 145g/mq termosaldato 3therm VETRIXTEX CORNER, alcali-resistente e resistente ai raggi UV, applicato a superficie piena con collante UNICOAT P99 sugli spigoli dell'edificio e dei fori finestre/porte, per protezione e rinforzo senza creare punti "freddi" soggetti a condensa. Dimensioni 100x150x2500mm o 80x120x2500mm</p>	<p>ml</p> 
<p>RETE ANGOLARE PER INFISSI Fornitura e posa in opera di rete angolare per il rinforzo degli spigoli di infissi ed aperture VETRIXTEX FRECCIA ARMANTE, realizzata in fibra di vetro di tipo E, alcali-resistente, 200 gr/mq, per il rinforzo di porte e finestre, al fine di evitare le fessurazioni a 45 gradi dell'intonaco in prossimità degli angoli e delle discontinuità contrastandone le tensioni.</p>	<p>Pz</p> 
<p>PROFILO PER SERRAMENTI Fornitura e posa in opera di profilo di giunzione rigido in PVC integrato con rete in fibra di vetro 165g/mq termosaldato per serramenti 3therm VETRIXTEX DYNAMIC, alcali-resistente e resistente ai raggi UV, con nastro autoadesivo in PE, guarnizione di tenuta in TPE e labbro di protezione adesivo per fissaggio di nylon protettivo del serramento in fase di posa, rimovibile a fine lavori, applicato sul nodo serramento-parete per garantire la totale tenuta aria-acqua tra isolante e telaio. Permette la giusta esecuzione del particolare giunto serramento- intonaco, garantendo nel tempo tenuta all'aria e all'acqua grazie alla presenza di una guarnizione adesiva ad elasticità permanente.</p>	<p>ml</p> 
<p>PROFILO GOCCIOLATOIO IN PVC Fornitura e posa in opera di profilo orizzontale con gocciolatoio in PVC integrato con rete in fibra di vetro 145g/mq termosaldato 3therm VETRIXTEX WATERCORNER, alcali-resistente e resistente ai raggi UV, applicato a superficie piena con collante UNICOAT P99 per il rinforzo di spigoli orizzontali (balconi, terrazzi, parti a sbalzo, architravi, cassonetti avvolgibili, ecc.) ove si voglia evitare il gocciolamento in facciata, grazie alla pratica linguetta rompi goccia sovra-verniciabile. Dimensioni 100X150X2500mm</p>	<p>ml</p> 