

ISOLAMENTO A CAPPOTTO

PARETE IN MURATURA CON CAPPOTTO ESTERNO
MONOSTRATO IN EPS GRAFITE



SISTEMA CAPPOTTO 3THERM EPS GRAFITE

Rev. 2/2022

DESCRIZIONE

Sistema cappotto in **EPS con aggiunta di grafite**, completo di collanti, rasanti, finiture e accessori. Perché scegliere un cappotto in **EPS Grafite 3therm**?

- ✓ Leggero ed isolante
- ✓ Economico e prestazionale
- ✓ Comfort invernale
- ✓ Pratico da installare

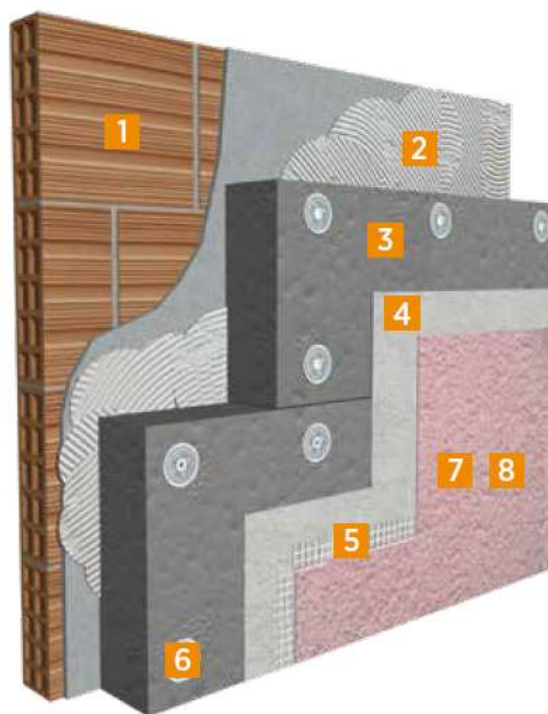


Cod. rif. Prezziario DEI: B15089

STRATIGRAFIA

■ Silikaolin TEC EPS

- 1 Parete esistente
- 2 Collante UNICOAT P99 pag. 119
- 3 Pannello in EPS bianco o EPS grafite
- 4 Rasante UNICOAT P99 pag. 119
- 5 Rete in fibra di vetro VETRIXTEX2..... pag. 112
- 6 Tassello DSH-K..... pag. 105
- 7 Primer colorato Silosan pag. 120
- 8 Intonachino colorato Silosan..... pag. 121
- Accessori..... pag. 114



ISOLAMENTO A CAPPOTTO

PARETE IN MURATURA CON CAPPOTTO ESTERNO
MONOSTRATO IN EPS GRAFITE



VOCE DI CAPITOLATO SISTEMA

DESCRIZIONE

QUANTITA'

Sistema completo di isolamento a cappotto **3therm SILIKAOLIN TEC EPS**. La stratigrafia si compone di pannelli in EPS 030 T100 nella versione GRAFITE, incollati e tassellati su muratura e rasati sull' esterno con 4/5mm di UNICOAT P99, collante rasante fibrato NHL. La rasatura avviene in 2 fasi: la prima con spatola dentata, e la seconda con spatola liscia successivamente alla posa della rete in fibra di vetro alcali-resistente VETRIXTEX 1 da 155 gr/mq. Si prosegue poi con la stesura del primer SIOLSAN, ed il sistema si completa sull'esterno di uno strato di finitura traspirante e resistente nel tempo in SILIKAOLIN SILOSAN, intonachino silossanico.

COLLANTE/RASANTE

Fornitura e posa di collante e rasante **UNICOAT P99** a base di calce NHL per cappotti esterni in EPS. L' incollaggio dei pannelli avverrà con la tecnica perimetro-punti. La tassellatura dei pannelli, avverrà dopo asciugatura di UNICOAT P99. La rasatura armata con UNICOAT P99 sarà eseguita in due mani per uno spessore totale di 5 mm. La prima mano stesa con spatola dentata ed all'interno verrà annegata apposita rete in fibra di vetro VETRIXTEX1 155 gr/mq, avendo cura di sormontare la rete per almeno 10 cm. La seconda mano di rasatura sarà stesa con spatola liscia e servirà per garantire la planarità della finitura. L'armatura sarà integrata con appositi elementi per il rinforzo diagonale degli angoli delle aperture VETRIXTEX FRECCIA ARMANTE ed elementi parasigolo in pvc con rete d'armatura a protezione degli spigoli dei fabbricati VETRIXTEX CORNER. Far asciugare prima di applicare le finiture del ciclo SILIKAOLIN SILOSAN.

Sacchi da 25kg – grana 0.7mm – colore bianco

Consumo indicativo: 8 kg/mq (4 kg/mq come collante e 4 kg/mq come rasante)

_____ €/kg + iva

sacchi



PANNELLO ISOLANTE IN EPS GRAFITE – CONFORME CAM

Realizzazione di Isolamento termico esterno a cappotto in pannelli isolanti in polistirene espanso sinterizzato con aggiunta di grafite tagliati da blocco a bordo dritto **3therm EPS 030 T100 GRAFITE**, intonacabili sulle due facce, conducibilità termica dichiarata $\lambda_D=0,030$ W/mk, permeabilità al vapore acqueo $\mu=30$, reazione al fuoco classe E secondo la norma EN 13501, resistenza a trazione ≥ 100 kPa. Il sistema di fissaggio sarà con 5 tasselli/mq, appositi a seconda del tipo di struttura (TSD, TSD-R, DSH-K). L'incollaggio del pannello serve per garantire la planarità della parete su muratura. La posa sarà a corsi sfalsati e mascherati negli spigoli. La rasatura armata e la finitura saranno in accordo con le indicazioni del fornitore stesso.

Lambda 0,031 W/mK - 1000x500mm

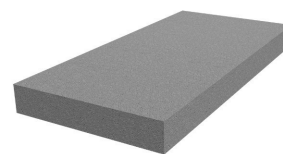
sp.120mm – _____ €/mq + iva

sp.140mm – _____ €/mq + iva

sp.160mm – _____ €/mq + iva

sp.180mm – _____ €/mq + iva

mq



TASELLI DI FISSAGGIO

Fornitura e posa di tassello universale a battere **3therm DSH-K**, per sistemi compositi di isolamento termico con pannelli isolanti in EPS su pareti in muratura. Tassello di colore bianco, con chiodo speciale in PP e fibra di vetro con facile rottura dopo estrema piegatura, ottimo su materiali di fondo duri dove non si riesce a affondare del tutto il chiodo, categorie d'uso secondo ETA A-B-C-D-E, diametro 10mm

Consumo: 6pz/mq

250pz/conf. - 160x10 mm - sp. fissabile 120mm - _____ €/pz + iva

250pz/conf. - 190x10 mm - sp. fissabile 140mm - _____ €/pz + iva

100pz/conf. - 210x10 mm - sp. fissabile 160mm - _____ €/pz + iva

100pz/conf. - 230x10 mm - sp. fissabile 180mm - _____ €/pz + iva

pz



ISOLAMENTO A CAPPOTTO

PARETE IN MURATURA CON CAPPOTTO ESTERNO
MONOSTRATO IN EPS GRAFITE



RETE DI ARMATURA

Fornitura e posa in opera di rete di armatura in fibra di vetro **VETRIXTEX1** per rivestimenti a cappotto, 155gr/mq, alcali-resistente e composta da fibra di vetro "tipo E", stesa a copertura dell'intera superficie svolgendo il rotolo dall'alto verso il basso con sormonto di almeno 10 cm. La stesura avverrà servendosi di spatola liscia ed annegando la rete nel primo strato di rasatura precedentemente effettuato con spatola dentata. Si avrà cura di controllare che ad opera ultimata, la rete si trovi nel terzo esterno dello spessore totale di rasatura. Formato rotolo 1x50m=50mq, 155 gr/mq, maglia 5x5mm, resistenza allo strappo 2200 - 2000 N/50 mm, allungamento 1,27 - 2,27 %, certificata ETAG004 secondo MA39 Vienna

Consumo: 1.1mq/mq di superficie

_____ €/mq + iva

rotoli



PRIMER

Fornitura e posa in opera di fondo uniformante ancorante pigmentato a base di emulsione di resina silossanica, **3therm PRIMER SILOSAN PIG**, per la protezione delle rasature armate. La speciale composizione garantisce la permeabilità al vapore acqueo, e la sua composizione chimica fisicamente affine a quella dei materiali da costruzione offre una perfetta azione consolidante. Applicare il prodotto a pennello, rullo o spruzzo diluendo il prodotto dal 20% fino ad un max di 30% con acqua. Il numero delle mani e la sua diluizione dipendono dall'assorbimento, omogeneità e struttura del supporto. Per sottofondi sfarinanti o da consolidare applicare una prima mano di prodotto diluito 1:5 con acqua, seguita da una seconda mano diluita 20%. Durante l'applicazione proteggere bene le zone da non trattare per evitare azioni opacizzanti. Peso specifico 1,060 kg/dm³, colori gruppo A-B-C-D, viscosità medio-bassa, consistenza tixotropica. Tempo di essiccazione: fuori polvere 6minuti, secco in profondità dopo 24-48h. Conservabilità protetta 12 mesi (teme il gelo)

tinta ABCD -fusto 14lt- consumo 0,1lt/mq

_____ €/fusto + iva

fusti



INTONACHINO DI FINITURA

Fornitura e posa in opera di intonachino in pasta a base di resine silossaniche in emulsione al 90%, idrorepellente, filtro microporoso impermeabile alla pioggia battente, traspirante, antistatico e autopulente, inattaccabile da smog e microorganismi, **3therm SILIKAOLIN SILOSAN**, per la massima protezione di sistemi a cappotto esterni in fibra di legno.

Prodotto pronto all'uso, stendere con spatola inox uno strato di rivestimento dallo spessore pari a quello dei granellini in esso contenuti. Ripassare con spatola di taglio per asportare eventuale eccesso di materiale. Dopo lieve appassitura ripassare con spatola in plastica con movimenti rotatori per compattare, uniformare e realizzare l'effetto ad intonaco pieno. Non operare mai con temperature inferiori a + 5 °C. Proteggere dal gelo, dalla pioggia e dall'essiccamento troppo rapido.

Granulometria disponibile 1/1,5/2/2,2 mm, tinte chiare o pastello secondo mazzetta colori SILIKAOLIN, aspetto opaco, permeabilità all'acqua (W): classe W3, permeabilità al vapore: classe V2, aderenza per trazione diretta $f_h = 0,4$ MPa, conducibilità termica (90%) $\lambda=0,93$ W/mK. Conservabilità 12 mesi (teme il gelo)

Consumo: 2,5/3 kg/mq

grana 1,2/1,5 mm tinta gr A - 25 kg/latta - 2,5 kg/mq

tinta gr.A - _____ €/fusto + iva

tinta gr.B - _____ €/fusto + iva

tinta gr.C - _____ €/fusto + iva

tinta gr.D - _____ €/fusto + iva

fusti



ISOLAMENTO A CAPPOTTO

PARETE IN MURATURA CON CAPPOTTO ESTERNO
MONOSTRATO IN EPS GRAFITE



ZOCCOLO DI PARTENZA

Fornitura e posa in opera di lastra stampata gofrata e detensionata in EPS per realizzazione zoccolatura di sistema cappotto, 100% a celle chiuse, assorbimento d'acqua nullo, resistenza a compressione 200kPa, altezza 600mm, $\lambda=0.030$ W/mK, reazione al fuoco cl. E, resistenza a trazione ≥ 250 kPa, formato 1000x600mm.

Lambda 0,031 W/mK - 1000x600mm

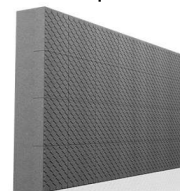
sp.120mm – _____ €/mq + iva

sp.140mm – _____ €/mq + iva

sp.160mm – _____ €/mq + iva

sp.180mm – _____ €/mq + iva

mq



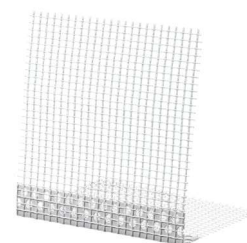
PARAPIGOLO IN PVC

Fornitura e posa in opera di profilo angolare rifido in PVC integrato con rete in fibra di vetro 145g/mq termosaldato **3therm VETRIXTEX CORNER**, alcali-resistente e resistente ai raggi UV, applicato a superficie piena con collante UNICOAT P99 sugli spigoli dell'edificio e dei fori finestre/porte, per protezione e rinforzo senza creare punti "freddi" soggetti a condensa.

Dimensioni 100x150x2500mm - 2.5ml/pz

_____ €/ml + iva

ml



PROFILO PER SERRAMENTI

Fornitura e posa in opera di profilo di giunzione rigido in PVC integrato con rete in fibra di vetro 165g/mq termosaldato per serramenti **3therm VETRIXTEX DYNAMIC**, alcali-resistente e resistente ai raggi UV, con nastro autoadesivo in PE, guarnizione di tenuta in TPE e labbro di protezione adesivo per fissaggio di nylon protettivo del serramento in fase di posa, rimovibile a fine lavori, applicato sul nodo serramento-parete per garantire la totale tenuta aria-acqua tra isolante e telaio. Permette la giusta esecuzione del particolare giunto serramento-intonaco, garantendo nel tempo tenuta all'aria e all'acqua grazie alla presenza di una guarnizione adesiva ad elasticità permanente.

Dimensioni 100X150X2600mm – 2.6ml/pz

_____ €/ml + iva

ml



PROFILO GOCCIOLATOIO IN PVC

Fornitura e posa in opera di profilo orizzontale con gocciolatoio in PVC integrato con rete in fibra di vetro 145g/mq termosaldato **3therm VETRIXTEX WATERCORNER**, alcali-resistente e resistente ai raggi UV, applicato a superficie piena con collante UNICOAT P99 per il rinforzo di spigoli orizzontali (balconi, terrazzi, parti a sbalzo, architravi, cassonetti avvolgibili, ecc.) ove si voglia evitare il gocciolamento in facciata, grazie alla pratica linguetta rompi goccia sovra-vernicabile.

Dimensioni 100X150X2500mm – 2.5ml/pz

_____ €/ml + iva

ml

