

# PARETI IN ADERENZA

RISANAMENTO ACUSTICO A BASSO SPESSORE DI PARETI ESISTENTI



## Placcaggio a parete "soluzione slim" con Silenz GIPSOGOMMA (ingombro max 3.5cm)

Rev. 8/2019

### DESCRIZIONE

Contro parete in aderenza indicata per la riduzione dei rumori aerei in caso di ridotte disponibilità di spazio (da 2.5 a 4cm). Ideale per ristrutturazione di appartamenti, camere di albergo, pareti verso vano scale o corridoi.

### STRATIGRAFIA

#### ■ Soluzione Slim con Silenz GIPSOGOMMA

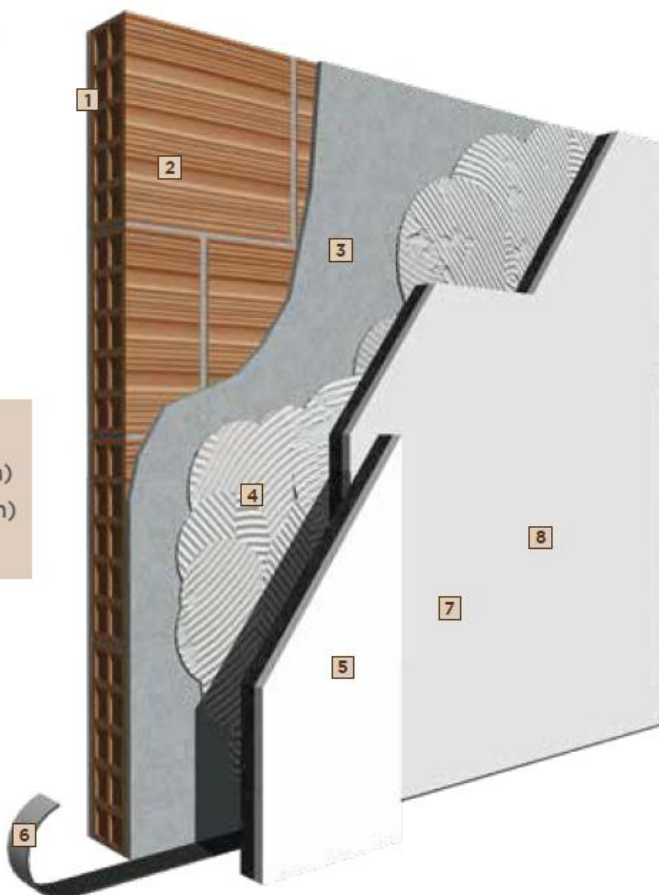
- 1 Intonaco sp. 15 mm
- 2 Forato in laterizio sp. 120 mm
- 3 Intonaco sp. 15 mm
- 4 Collante sp. 5 mm
- 5 **Silenz GIPSOGOMMA sp. 32.5 mm**
- 6 **Silenz TAGLIAMURO GIPS**
- 7 **Stucco Silikaolin UNIVERSAL GIPS**
- 8 **Idropittura traspirante Silikaolin TOP UNIVERSAL**

#### VALUTAZIONE ACUSTICA:

Rw= fino a 57 dB (con Silenz Gipsogomma sp. 22.5 mm)

Rw= fino a 60 dB (con Silenz Gipsogomma sp. 32.5 mm)

Ingombro totale intervento: max 3.5 cm



\*I valori riportati sono frutto di valutazione teorica e da ritenersi di carattere puramente orientativo e, quindi, non vincolante, atteso che l'esecuzione del progetto ed ogni relativa responsabilità dipendono solo ed esclusivamente da una libera ed autonoma decisione del responsabile dell'esecuzione del progetto stesso

# PARETI IN ADERENZA

RISANAMENTO ACUSTICO A BASSO SPESSORE DI PARETI ESISTENTI



## VOCE DI CAPITOLATO SISTEMA

DESCRIZIONE	UNITA' DI MISURA	QUANTITA'	IMPORTO
<p>Fornitura e posa in opera di sistema contro parete acustica a basso spessore <b>3therm "Soluzione Slim con Silenz GIPSOGOMMA"</b>, costituito da speciali lastre acustiche accoppiate a cartongesso Silenz GIPSOGOMMA. Poste a rivestimento mediante incollaggio con malta adesiva disposta sul retro, e disconnesse dal contatto con pareti laterali, soffitto e pavimento mediante guarnizioni antivibranti Silenz TAGLIAMURO GIPS. Compreso di rasatura e stuccatura per dare il lavoro finito pronto per la pittura.</p> <p>Nello specifico:</p>			
<p>Fornitura e posa in opera di primer murale all'acqua <b>3therm SILIKAOLIN PRIMER ACR</b>, con ottime proprietà fissative ed ancoranti, a base di dispersione acquosa di polimeri acrilico-fluorocarbonici sottili ad alta penetrazione.</p> <p>Peso specifico 1.10 kg/dmc, consumo 0,10 – 0,15 lt/mq, bassa viscosità, confezione da 20lt.</p>	Conf.		
<p>Fornitura e posa in opera di lastra acustica con granulo di gomma ad elevate prestazioni per ristrutturazione mediante placcaggio diretto su pareti e controsoffitti <b>3therm SILENZ GIPSOGOMMA</b>, composta da cartongesso sp. 12.5 mm accoppiato ad un agglomerato sp. 20mm in microgranuli di gomma vulcanizzata ad elevata densità (750 kg/ mc) proveniente da eco-riciclo, predisposta per fissaggio diretto mediante incollaggio sul supporto da risanare acusticamente.</p> <p>Spessore 32.5mm, peso ca. 24.5 kg/mq, abbattimento acustico della lastra <math>R_w=32dB</math> (prova secondo UNI EN-ISO 717-1), classe di reazione al fuoco Bs1d0.</p> <p><u>Posa a parete:</u> distanziata dal perimetro mediante guarnizioni elastiche tagliamuro <b>SILENZ TAGLIAMURO GIPS</b>.</p>	mq		
<p>Fornitura e posa in opera di nastro acustico autoadesivo disaccoppiante e desolidarizzante per pareti leggere in cartongesso <b>3therm SILENZ TAGLIAMURO GIPS</b>, composto da polietilene reticolato espanso a celle completamente chiuse e densità ca. 35 kg/mc, adesivizzato su un lato o entrambi.</p> <p>Spessore ca. 4mm, densità 35kg/mc, lunghezza 20 m, rigidità dinamica <math>S'=60 MN/mc</math>, larghezza 30/50/70/95 mm.</p>	ml		
<p>Fornitura e posa in opera di malta adesiva a base di gesso trattata con colle viniliche, specifica per lastre in gesso rivestito, disposta a superficie piena sulla lastra. Miscelazione con acqua 15lt/sacco, sacchi da 25kg. Resa: 3kg/mq</p>	kg		
<p>Fornitura e posa in opera di stucco in polvere riempitivo <b>3therm UNIVERSAL GIPS</b>, autoadesivo, indicato per la stuccatura di fessure e rasature in pareti in cartongesso. Composto da polvere di roccia naturale, gesso alabastro, speciali resine in polvere ed additivi. Confezioni da 20 kg, tempo di asciugatura 4-6h.</p>	Conf.		
<p>Fornitura e posa in opera di idropittura traspirante ad elevata copertura <b>3therm TOP UNIVERSAL</b>, specificatamente formulata per superfici in cartongesso. Formulata con legante a base di resina in microemulsione a forte penetrazione, pigmenti e filler coprenti atti a conferire finiture ed opacità uniforme.</p> <p>Resistenza all'abrasione cat. 3 secondo EN 13300, potere coprente cl.2 secondo EN 13300, resa di 6/7 lt/mq, contenuto COV&lt;20 g/l, confezione da 14 lt.</p>	Conf.		
Eventuali ore in economia	€/ora		
Eventuale smaltimento rifiuti e trasporti in discarica a carico del cliente			
Misurazione vuoto per pieno	mq		

# PARETI IN ADERENZA

RISANAMENTO ACUSTICO A BASSO SPESSORE DI PARETI ESISTENTI



## PRODOTTI 3THERM UTILIZZATI



### Silenz GIPSOGOMMA sp. 12+10mm o 12+20mm

Lastra acustica con granulo di gomma per ristrutturazione mediante placcaggio diretto su pareti e soffitti



### Silenz TAGLIAMURO GIPS

Nastro acustico autoadesivo disaccoppiante per pareti leggere in cartongesso. Consumo: 1.2ml/mq



### SILIKAOLIN PRIMER ACR

Primer (mano di fondo ancorante) per consolidamento sottofondi e preparazione del supporto all'incollaggio di pannelli di rivestimento. Consumo 0,10 – 0,15 lt/mq



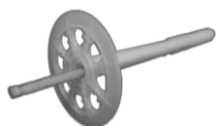
### UNIVERSAL GIPS

Stucco in polvere riempitivo, autoadesivo, indicato per la stuccatura di fessure e rasature in pareti in cartongesso. Non stacca, non ritira e non crepa anche se applicato a spessore.



### TOP UNIVERSAL

Idropittura traspirante ad elevata copertura specificatamente formulata per superfici in cartongesso. La presenza in formulazione di legante a base di micro emulsione acrilica, permette di poter utilizzare il prodotto direttamente su gesso e cartongesso senza alcuna mano di fissativo. Consumo: 7 lt/mq



### (OPZIONALE) TASSELLO A BATTERE DSH-K – CERT. ETA

Tassello professionale "a battere" (CHiodo VETRIFICATO) per fissaggio pannelli su pietra, mattone forato e non, calcestruzzo, gasbeton. Consumo: 4pz/mq

## ALTRI PRODOTTI

- Malta adesiva a base di gesso trattata con colle viniliche, specifica per lastre in gesso rivestito

# PARETI IN ADERENZA

RISANAMENTO ACUSTICO A BASSO SPESSORE DI PARETI ESISTENTI



## INDICAZIONI PER LA POSA

### 1. Posa della guarnizione tagliamuro desolidarizzante Silenz TAGLIAMURO GIPS

Applicare il nastro disaccoppiante MONOADESIVO sul pavimento, sul soffitto e sulle pareti laterali, in modo da creare un totale disaccoppiamento elastico tra lastra acustica e superfici perimetrali.

### 2. Preparazione del supporto con applicazione SILIKAOLIN PRIMER ACR

Verificare la consistenza della finitura della parete esistente. Con pittura o intonaco ammalorato, provvedere con la rimozione delle parti di pittura ammalorate, e rimuovere eventuali tracce di polveri.

Procedere con l'applicazione a rullo o a pennello del primer ancorante SILIKAOLIN PRIMER ACR (consumo 0,10 – 0,15 lt/mq), con una prima mano diluita con acqua 1:4 seguita da una seconda mano diluita con acqua al 15%. Attendere l'asciugatura (ca. 6 ore).

### 3. Creazione discontinuità tra gli ambienti

Al fine di evitare la propagazione dei rumori attraverso il soffitto (il quale rappresenta una continuità tra i 2 ambienti che si andranno a separare), eseguire con una fresa a disco 2 o 3 fresate di profondità 5 mm nell'intonaco, parallele alla parete da risanare. Tali fresate, saranno poi coperte dalla controparete, ma fungeranno da punto di discontinuità, svolgendo la funzione di interruzione del passaggio delle vibrazioni!

### 4. Posa della lastra acustica Silenz GIPSOGOMMA

Miscelare con trapano a frusta la malta adesiva a base di gesso trattata con colle viniliche, specifica per lastre in gesso rivestito, (aggiunta acqua: 15lt/sacco, sacchi da 25 kg), dopodichè mediante spatola dentata stenderla a superficie piena sul pannello acustico **Silenz GIPSOGOMMA**, e procedere con la posa dei pannelli in aderenza alla parete esistente.

Il pannello acustico sarà totalmente disconnesso da soffitto, pavimento, e superfici laterali grazie alla presenza della guarnizione acustica **Silenz TAGLIAMURO GIPS**.

NB: Valutare sempre l'effettiva qualità della parete sulla quale viene incollata la lastra Silenz GIPSOGOMMA, e la tenuta dell'incollaggio. Per superfici a scarsa tenuta, o con altezze delle pareti superiori ai 2,80m, procedere come indicato al punto 7.

### 5. Livellamento e stuccatura

Controllare la planarità della superficie mediante livella a bolla, dopodichè procedere con la sigillatura dei giunti pannello-pannello (e degli eventuali punti di fissaggio) mediante stucco 3therm **UNIVERSAL GIPS** e nastro rete procedendo in questo modo:

- Stendere il nastro sul giunto, ed eseguire la prima mano di stuccatura esercitando una leggera pressione con una spatola.
- Ad essiccazione avvenuta, procedere con la seconda mano di stucco, questa volta creando una fascia più larga, di ca. 20/30cm a cavallo del giunto tra i pannelli.
- Eseguire poi una terza ed ultima mano, dopodichè ad asciugatura completa procedere con carteggiatura e lisciatura delle superfici.

### 6. Finitura

Eseguire la finitura mediante idropittura traspirante per interni 3therm **TOP UNIVERSAL**, disponibile nella versione colorata o neutra, con applicazione a pennello o rullo in 2 mani.

### 7. OPZIONALE: Fissaggio meccanico della lastra

In caso sia verificata in cantiere la scarsa tenuta del supporto, procedere come segue:

- Predisporre i fori di alloggiamento dei tasselli (4 pz/mq) mediante l'utilizzo di trapano con punta Ø10mm.
- Con una fresa Ø50mm, effettuare una fresatura circolare profonda 3mm nel cartongesso per permettere il successivo alloggiamento della rosetta del tassello di fissaggio, in modo da garantire la totale planarità della superficie.
- Procedere con l'inserimento dei tasselli di fissaggio DSH-K, e con il fissaggio mediante battitura a martello.

# PARETI IN ADERENZA

RISANAMENTO ACUSTICO A BASSO SPESSORE DI PARETI ESISTENTI



## DETTAGLI FOTOGRAFICI

Fresata per creazione discontinuità tra gli ambienti



Posa delle guarnizioni Silenz TAGLIAMURO GIPS



Incollaggio della lastra Silenz GIPSOGOMMA alla parete esistente



Finitura con pittura Silikaolin TOP UNIVERSAL

