



Silenz GIPS

LASTRA ACUSTICA AD ELEVATE PRESTAZIONI PER INSONORIZZAZIONE DI CONTROPARETI E CONTROSOFFITTI

T2

FONOIMPEDENTE

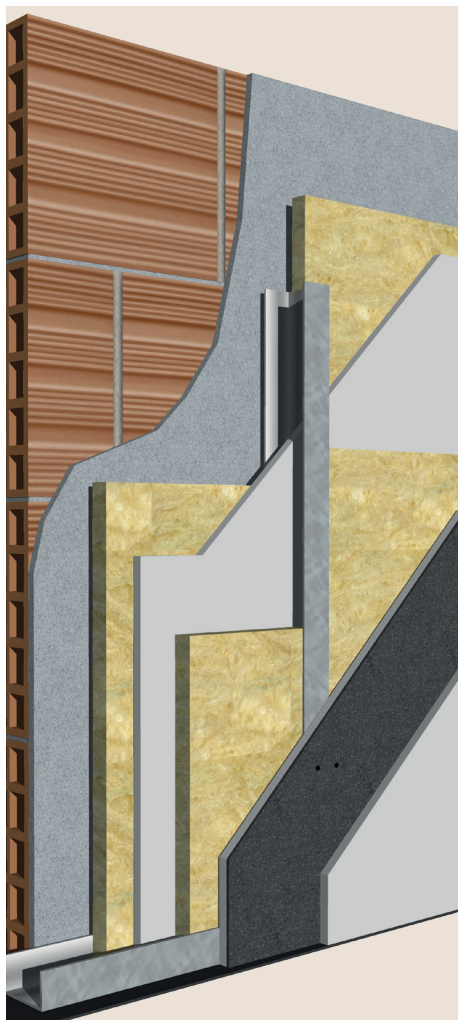
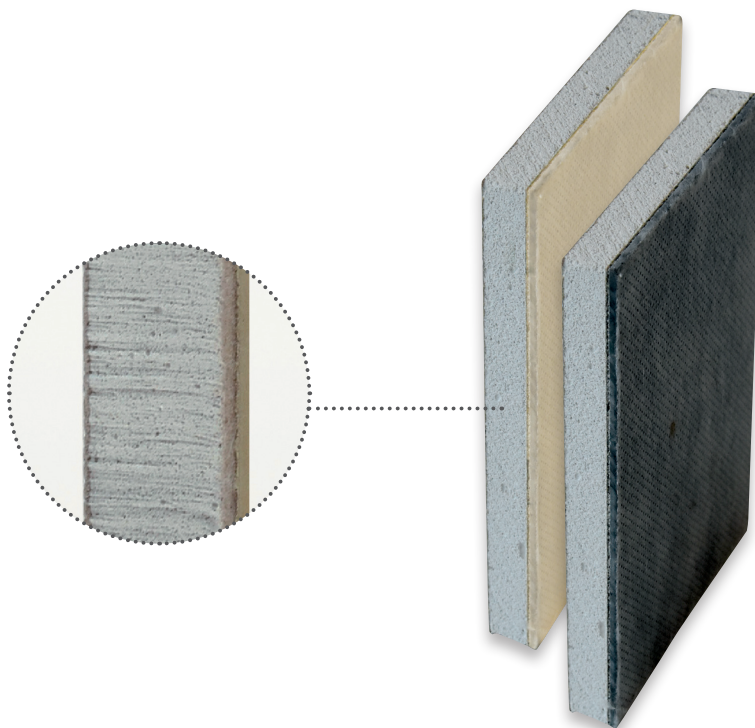
Elevatissima efficienza acustica e potere fonoisolante in soli 14.5 mm

POSA INTUITIVA

Fissaggio su normale orditura metallica per parete o controsoffitto, come una comune lastra in cartongesso

MAI DA SOLA

Per ottenere la massima prestazione, Silenz Gips va fissata su orditura metallica con il lato in EPDM rivolto verso l'installatore, sigillata con nastro Sonora Tape e coperta con una lastra in cartongesso a finire



CONSIGLIATO PER

- Tramezzature divisorie con sistema "a secco".
- Risanamento acustico mediante contropareti e controsoffitti ad elevate prestazioni.

MATERIALE

Cartongesso sp. 12.5 mm accoppiato a massa fonoisolante ed antivibrante ad alta densità e basso modulo elastico in EPDM. (colore giallo o antracite a seconda della disponibilità)

DATI TECNICI

Spessore	ca. 15 mm (lastra 12.5 mm + massa EPDM 2 mm)
Peso lastra	ca. 14 kg/mq
Rw della lastra	34 dB (prova secondo UNI EN-ISO 717-1)
Densità	ca. 760 kg/mc (lastra in cartongesso) ca. 2200 kg/mc (massa EPDM)
Conducibilità termica λ	0,21 W/mK (lastra in cartongesso) 0,17 W/mK (massa EPDM)
Resistenza alla diffusione del vapore μ	10/4 (lastra in cartongesso) 7000 (massa EPDM)
Reazione al fuoco	Bs1d0
Formato lastra	1.2 X 2mt = 2.4 mq
Confezione	60 mq