



WALL 140 VORVERPUTZT

HOLZFASERPLATTEN HERGESTELLT IM TROCKENVERFAHREN, VORVERPUTZT, FÜR VOLLWÄRMESCHUTZ IM AUSSEN- UND INNENBEREICH

T1

best wood®
SCHNEIDER

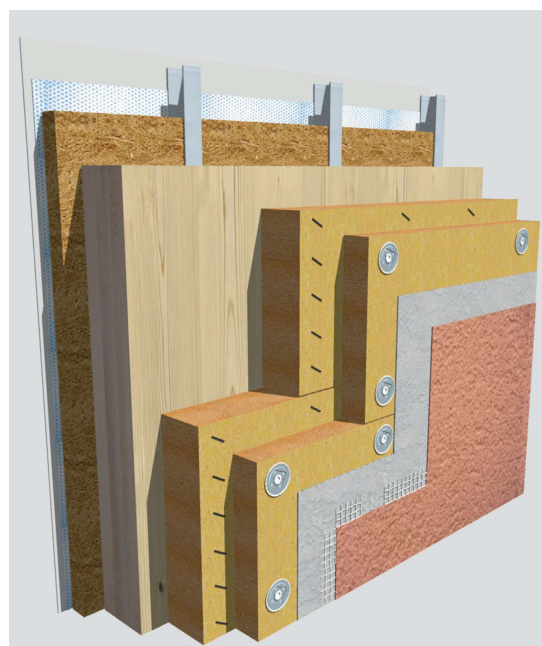
Umwelt-Produktdeklaration (EPD-HWS-20160105-IAC2-DE)			
THIRD-PARTY VERIFIED EPD ISO 14001 und EN 15026			
GWP	Potential zur Erhöhung der Erderwärmung	[kg CO ₂ -Eq]/kg	-1,1346
AP	Potential zur Versauerung von Boden und Grundwasser	[kg SO ₂ -Eq]/kg	0,0027694
PENRT	Verbrauch von nicht nachhaltigen Rohstoffen	[MJ]/kg	9,76
PERT	Verbrauch von nachhaltigen Rohstoffen	[MJ]/kg	29,83
TVOC	Inhalt von flüchtigen organischen Verbindungen	µg/m ³	37
Materialien aus Holz zertifiziert nach FSC/PEFC		Bonus points	
Materialien mit NaturePlus Gütesiegel		Bonus points	



140 kg/mc



0,040 W/mK



TECHNISCHES DATENBLATT



Kantenform	Nut & Feder
Abmessungen	2000x580 mm
Dicken	60-80-100 mm
Rohdichte	140 kg/m ³
Wärmeleitfähigkeit λ_D	0,040 W/mK
Brandverhalten	E
Druckspannung	≥100 kPa
Wasserdampf-Diffusionswiderstandszahl μ	3
Spezifische Wärmekapazität	2100 J/KgK
Zusammensetzung	Fichte, formaldehydfreies PMDI-Harz 4%, Paraffin 1%, Latex
Produktkodex	WF-EN 13171 - T4 - CS (10/Y)100 - TR20 - WS 1,0 - AF75 - MU3
Längenbezogener Strömungswiderstand	>75 kPa·s/m ²
Kurzzeitige Wasseraufnahme [kg/m ²]	WS ≤ 1,0 kg/m ²

EMPFOHLEN FÜR

Vollwärmeschutz auf Holz, Ziegel und Mauerwerk

MATERIAL

Einschichtige, homogene, steife, wasserabweisende Holzfaserplatte aus recycelter Fichte/Rotfichte aus Baden-Württemberg (D), formaldehydfreier PU-Harz binder 4%, 1% Paraffin, diffusionsoffener, mineralischer Verputz mit Dicke 5 mm