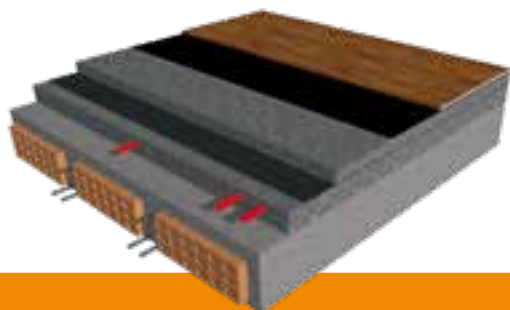


# Isolamento acustico di superficie per pavimenti in legno flottanti

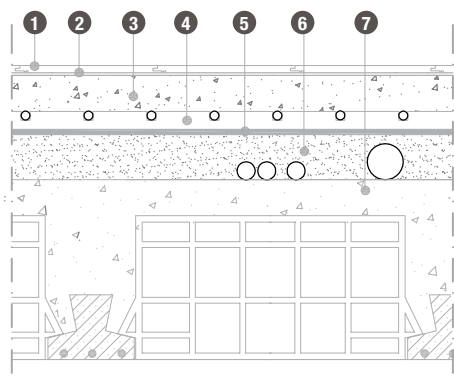
Applicazioni principali:  
Sottoparquet



## CARATTERISTICHE TECNICHE

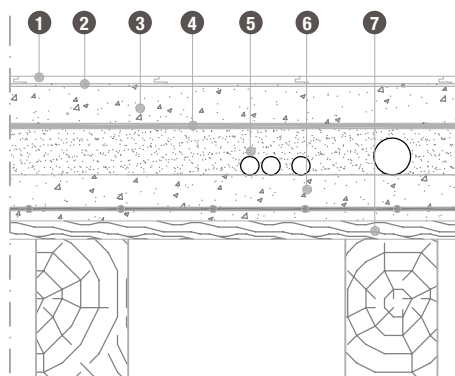
Spessore	Sp (mm)	2 mm
Isolamento dal calpestio	$\Delta L_w$ (dB)	19 dB
Resistenza alla compressione carichi temporanei	CS (kPa)	$\geq 10$ kPa
Resistenza alla compressione carichi permanenti	CC (kPa)	$\geq 2$ kPa
Resistenza termica	R (m <sup>2</sup> K/W)	ca. 0,05 m <sup>2</sup> K/W
Capacità di compensazione	PC (mm)	$\geq 0,5$ mm
Strato d'aria equivalente (isolamento dall'umidità)	SD (m)	100m
Formato rotolo (h x l)	hxl (m)	1 m (+6 cm di cimosa) x 25 m
Bancale	-	200 mq (8 rotoli)

# UHB Professional



### SOLAIO IN LATEROCEMENTO CON RISCALDAMENTO A PAVIMENTO

- 1 Pavimento in legno laminato flottante
- 2 Tappetino sottoparquet UHB Professional 2 mm
- 3 Massetto autolivellante 50 mm
- 4 Impianto di riscaldamento radiante 35 mm
- 5 Anticalpestio
- 6 Alleggerito 60 mm
- 7 Solaio laterocemento 20+4 cm



### SOLAIO IN LEGNO CON CAPPA COLLABORANTE

- 1 Pavimento in legno laminato flottante
- 2 Tappetino sottoparquet UHB Professional 2 mm
- 3 Massetto ripartitore 50 mm
- 4 Anticalpestio
- 5 Alleggerito 60/80 mm
- 6 Cappa collaborante in cls 60 mm
- 7 Tavolato 20 mm

#### Durabilità del pavimento

Compensazione dei dislivelli	Protezione dall'umidità	Protezione dai carichi
Fino a 1 mm	Sd= 100 m	$\geq 40$ kPa

#### Comfort termico

Compatibilità con riscaldamento a pavimento
Resist. termica 0,050 m <sup>2</sup> K/W

#### Comfort acustico

Riduzione riverbero camminamento	Riduzione calpestio
Fino a 7%	Fino a 19 dB



## UHB Professional

UHB Sottoparquet in polietilene espanso ad elevata densità da 80 kg/mc, rivestito nella parte superiore con film in LDPE da 170 my, dotato di cimosa di sor-monto da 6 cm autoadesiva. Spessore 2 mm.



SOTTOPARQUET

## CAMPI DI IMPIEGO

**UHB Professional** trova largo utilizzo quale prodotto sottoparquet per laminati di medio/alto spessore. Ha un'elevata resistenza meccanica derivante dalle caratteristiche dell'espanso con celle chiuse ad alta densità, che si adeguano alle irregolarità del massetto, ed stabile nel tempo. Indicato per l'impiego con sistemi di riscaldamento radiante, purchè la resistenza termica totale ( $R_{Bmax} = R_{UHB\ Foil} + R_{parquet}$ ) sia  $\leq 0,15 \text{ m}^2\text{K/W}$ . Grazie al film in LDPE ad elevata grammatura, offre un alto valore Sd e totale resistenza al passaggio del vapore ed indicato nel caso di presenza di massetto di tipo "tradizionale" (autolivellante, o caldana sabbia-cemento), ossia in presenza di rischio di umidità di risalita dagli strati inferiori.

Voce di capitolato formato .docx su [www.3therm.it](http://www.3therm.it)